



**STERKE PARTNERS.
SOLIDE TRUCKS."**



VIERWIEL ELEKTRISCHE HEFTRUCKS

J1.6-2.0XN

1600 – 2000 KG



J1.6XN, J1.8XN, J2.0XN

KENMERK	1.1	Fabrikant (afkorting)	
	1.2	Benaming fabrikanttype	
	1.3	Aandrijving: elektrisch (accu of stroomnet), diesel, benzine, LPG	
	1.4	Manier van bediening: met de hand, lopend, staand, zittend, orderverzamelaar	
	1.5	Nominale capaciteit/nominale belasting	Q (t)
	1.6	Lastzwaartepunt	c (mm)
	1.8	Zwaartepuntafstand, van het midden van de aandrijfas tot de vorken	x (mm)
	1.9	Wielbasis	y (mm)

GEWICHT	2.1	Eigen gewicht <input type="checkbox"/>	kg
	2.2	Asbelasting met last voor/achter <input type="checkbox"/>	kg
	2.3	Asbelasting zonder last voor/achter <input type="checkbox"/>	kg

Banden/chassis	3.1	Banden: L=lucht, V=cushion, SE=volrubberbanden	
	3.2	Bandenmaat, voor	
	3.3	Bandenmaat, achter	
	3.5	Wielen, aantal voor/achter (X = aangedreven)	
	3.6	Spoorbreedte voor	b ₁₀ (mm)
	3.7	Spoorbreedte achter	b ₁₁ (mm)

ARMREKENINGEN	4.1	Mastneiging/vorkenbord naar voren/achteren	α / β (°)
	4.2	Hoogte hefmast, ingeschoven	h ₁ (mm)
	4.3	Vrije heffing ¶	h ₂ (mm)
	4.4	Hefhoogte ¶	h ₃ (mm)
	4.5	Hoogte, mast uitgeschoven ◆	h ₄ (mm)
	4.7	Hoogte beschermdak (cabine) ■	h ₆ (mm)
	4.7.1	Hoogte cabine (open cabine)	(mm)
	4.8	Hoogte zitting/hoogte voetenplank ○	h ₇ (mm)
	4.12	Hoogte koppeling	h ₁₀ (mm)
	4.19	Lengte totaal (met standaard vorken)	l ₁ (mm)
	4.20	Lengte tot voorzijde vorken	l ₂ (mm)
	4.21	Totale breedte *	b ₇ /b ₂ (mm)
	4.22	Vorkafmetingen ISO 2331	s / e / l (mm)
	4.23	Vorkenbord ISO 2328, klasse/type A, B	
	4.24	Breedte vorkenbord ●	b ₃ (mm)
	4.31	Bodemvrijheid met last, onder de mast	m ₁ (mm)
	4.32	Bodemvrijheid, middenpunt van wielbasis ◆	m ₂ (mm)
	4.33	Laadafmetingen b ₁₂ × l ₆ overdwars	b ₁₂ × l ₆ (mm)
	4.34	Gangpadbreedte met voorbepaalde laadafmetingen	A ₁₂ (mm)
	4.34.1	Gangpadbreedte voor pallets 1000 x 1200 overdwars ◆	A ₁ (mm)
	4.34.2	Gangpadbreedte voor pallets 800 x 1200 lengte ◆	A ₂ (mm)
	4.35	Draaicirkel	W ₈ (mm)
	4.36	Binnenste draaicirkel	b ₁₃ (mm)
4.41	90° kruisend gangpad (met pallet B = 1200 mm, L = 1000 mm)	mm	
4.42	Treehoogte (van grond tot treeplank) ◆	mm	
4.43	Treehoogte (van tussentree tot treeplank en de vloer)	mm	

PRESTATIEGEVEENS	5.1	Rijsnelheid met/zonder last △	km/h
	5.1.1	Rijsnelheid met/zonder last, achterruit	km/h
	5.2	Hefsnelheid met/zonder last	m/s
	5.3	Daalsnelheid met/zonder last	m/s
	5.5	Trekkraft met/zonder last **	N
	5.6	Max. trekkraft met/zonder last ***	N
	5.7	Klimvermogen met/zonder last † ****	%
	5.8	Max. klimvermogen met/zonder last † ***	%
	5.9	Acceleratietijd met/zonder last △	s
	5.10	Bedrijfsrem	

ELEKTRISCHE MOTOR	6.1	Tractie motor, S2, 60 minuten belasting	kW
	6.2	Hefmotor, S3, 15 %	kW
	6.3	Batterij conform DIN 43531/35/36 A, B, C, nee	
	6.4	Batterijspanning/nominale capaciteit K5	(V)/(Ah)
	6.5	Gewicht van de accu ▲	kg
	6.6	Energieverbruik volgens VDI-cyclus △	kWh/h @Nr van Cycli

AANVULLENDE GEVEENS	8.1	Soort aandrijvingsregeling	
	10.1	Werkdruk voor voorzetapparatuur ○	bar
	10.2	Olievolume voor voorzetapparatuur ☒	l/min
	10.3	Hydraulische olietank, capaciteit	l
	10.7	Geluidsniveau bij bestuurdersstoel L _{PAZ} ◆	dB (A)
	10.8	Trekoogkoppeling, type DIN	

HYSTER		HYSTER	
J1.6XN (MWB)		J1.6XN (LWB)	
Elektrisch (batterij)		Elektrisch (batterij)	
Zittend		Zittend	
1.6		1.6	
500		500	
326		326	
1431		1539	

3036		3209	
3986	650	3992	817
1461	1575	1533	1676

SE		SE	
18 x 7-8		18 x 7-8	
140/55-9		140/55-9	
2X	2	2X	2
889		889	
918		918	

5		5		5		5	
2230		2230		2230		2230	
100		100		100		100	
3320		3320		3320		3320	
3868		3868		3868		3868	
2070		2070		2070		2070	
2087		2087		2087		2087	
1017		1017		1017		1017	
360		360		360		360	
2980		3088		3088		3088	
1980		2088		2088		2088	
1050 ◆		1050 ◆		1050 ◆		1050 ◆	
40	80	1000	40	80	1000	40	80
2A		2A		2A		2A	
907		907		907		907	
70		70		70		70	
100		100		100		100	
1000 x 1200		1000 x 1200		1000 x 1200		1000 x 1200	
3309		3417		3417		3417	
3309		3417		3417		3417	
3432		3540		3540		3540	
1654		1762		1762		1762	
0		0		0		0	
1778		1824		1824		1824	
526		526		526		526	
484		484		484		484	

16		16		16		16	
16		16		16		16	
0,43		0,59		0,43		0,59	
0,50		0,47		0,50		0,47	
3406		3680		3406		3680	
11415		11690		11415		11690	
11		16		11		16	
25		35		25		35	
4,6		4,1		4,6		4,1	
Elektrisch				Elektrisch			

2x 5.0		2x 5.0	
12		12	
DIN 43531-A			
48	625	48	750
813	899	962	1 064
4,4		4,5	

AC Inductie		AC Inductie	
180		180	
40		40	
19		19	
69		69	
Pin		Pin	

Specificatiedata op basis van VDI 2198. * Standaard/breed profiel ** 60 minuten beoordeling *** 5 minuten beoordeling **** 30 minuten beoordeling

TOTAAL GEWICHT:

Bovengenoemde gewichten (regel 2.1) zijn gebaseerd op de volgende specificaties: 3360mm (Vista Plus) en 3430mm (Vista) naar bovenkant vork, 2-traps LFL mast met standaard vorkenbord en 1000 mm vorken, met HiP-prestatie-instelling, DIN-batterijconfiguratie.

HYSTER			HYSTER			HYSTER			HYSTER			1.1
J1.8XN (MWB)			J1.8XN (LWB)			J2.0XN (MWB)			J2.0XN (LWB)			1.2
Elektrisch (batterij)			Elektrisch (batterij)			Elektrisch (batterij)			Elektrisch (batterij)			1.3
Zittend			Zittend			Zittend			Zittend			1.4
1.8			1.8			2.0			2.0			1.5
500			500			500			500			1.6
321			321			321			321			1.8
1431			1539			1539			1539			1.9

KENMERK

3288			3282			3565			3386			2.1
4435	653		4368	714		4892	673		4719	668		2.2
1601	1687		1608	1674		1743	1822		1652	1734		2.3

GEWICHT

SE			SE			SE			SE			3.1
200 / 50-10			200 / 50-10			200 / 50-10			200 / 50-10			3.2
140 / 55-9			140 / 55-9			15 x 4.5-8			140 / 55-9			3.3
2X		2	2X		2	2X		2	2X		2	3.5
908			908			906			908			3.6
918			918			918			918			3.7

Banden/Chassis

5		5		5		5		5		5		5		4.1	
2180			2180			2180			2180			2180			4.2
100			100			100			100			100			4.3
3390			3390			3390			3390			3390			4.4
4006			4006			4006			4006			4006			4.5
2070			2070			2070			2070			2070			4.7
2087			2087			2087			2087			2087			4.7.1
1017			1017			1017			1017			1017			4.8
360			360			360			360			360			4.12
2975			3083			2975			3083			3083			4.19
1975			2083			1975			2083			2083			4.20
1116			1116			1116			1116			1116			4.21
40	80	1000	40	80	1000	40	100	1000	40	100	1000	40	100	1000	4.22
2A			2A			2A			2A			2A			4.23
977			977			977			977			977			4.24
70			70			70			70			70			4.31
100			100			100			100			100			4.32
1000 x 1200			1000 x 1200			1000 x 1200			1000 x 1200			1000 x 1200			4.33
3305			3413			3305			3413			3413			4.34
3305			3413			3305			3413			3413			4.34.1
3427			3535			3427			3535			3535			4.34.2
1654			1762			1654			1762			1762			4.35
0			0			0			0			0			4.36
1800			1846			1800			1846			1846			4.41
526			526			526			526			526			4.42
484			484			484			484			484			4.43

AFMETINGEN

16		16		16		16		16		16		16		5.1	
16		16		16		16		16		16		16		5.1.1	
0,41		0,60		0,41		0,60		0,40		0,58		0,40		0,58	5.2
0,46		0,40		0,46		0,40		0,47		0,40		0,47		0,40	5.3
3337		3646		3337		3646		3260		3603		3294		3637	5.5
11355		11664		11346		11655		11269		11612		11304		11647	5.6
10		15		10		15		9		14		9		15	5.7
23		35		23		36		31		34		22		36	5.8
4,6		4,1		4,6		4,1		4,6		4,1		4,6		4,1	5.9
Elektrisch			Elektrisch			Elektrisch			Elektrisch			Elektrisch			5.10

PRIJSLISTE/RECHTENS

2x 5.0			2x 5.0			2x 5.0			2x 5.0			6.1			
12.0			12.0			12.0			12.0			6.2			
DIN 43531-A			DIN 43531-A			DIN 43531-A			DIN 43531-A			6.3			
48		625	48		750	48		625	48		750	48		750	6.4
813		899	962		1064	813		899	962		1064	962		1064	6.5
5.0			5.0			5.5			5.5			6.6			

ELEKTRISCHE MOTOREN

AC Inductie			AC Inductie			AC Inductie			AC Inductie			8.1
180			180			180			180			10.1
40			40			40			40			10.2
19			19			19			19			10.3
69			69			69			69			10.7
Pin			Pin			Pin			Pin			10.8

AANVULLENDE GEDELTEN

VORKEN:

J1.6-J1.8XN: 80 x 40 x 1000 tot 1200
 J2.0XN: 100 x 40 x 1000 tot 1200

AFSTAND TUSSEN VORKEN:

Binnenzijde tot binnenzijde minimaal: 30 mm
 Buitenzijde tot buitenzijde maximaal: 900 mm

HEFMAS- EN CAPACITEITSINFORMATIE

VISTA PLUS MASTEN J1.6XN

	Maximum vorkhoogte (mm)	Terug neiging	Totale verlaagde hoogte (mm)	Totale uitgeschoven hoogte (mm)	Vrije heffing (bovenkant vorken) (mm)
Vista Plus	3 360	5°	2 230	3 868 ★	140
2-traps	3 860	5°	2 580	4 368 ★	140
Beperkt	4 360	5°	2 830	4 868 ★	140
Vrije heffing	4 860	5°	3 180	5 386 ★	140
Vista Plus	4 600	5°	2 080	5 108 *	1 572 ▲
3-traps	4 900	5°	2 180	5 408 *	1 672 ▲
Vrije heffing	5 200 ♣	5°	2 330	5 708 *	1 822 ▲
hefhoogte	5 500 ♣	5°	2 430	6 008 *	1 922 ▲

VISTA MASTEN J1.6-2.0XN

	Maximum vorkhoogte (mm)	Terug neiging	Totale verlaagde hoogte (mm)	Totale uitgeschoven hoogte (mm)	Vrije heffing (bovenkant vorken) (mm)
Vista	3432	5°	2 180	4 006 *	140
2-traps	3932	5°	2 530	4 506 *	140
Beperkt	4432	5°	2 780	5 006 *	140
Vrije heffing	4932	5°	3 130	5 506 *	140
Vista	3218	5°	2 080	3 728 ♣	1 505 ●
2-traps	3718	5°	2 330	4 228 ♣	1 755 ●
Vrije heffing	4338	5°	2 680	4 847 ♣	2 105 ●
Vista	4 600	5°	2 030	5 175 ♣	1 455 ●
3-traps	4 900	5°	2 130	5 375 ♣	1 555 ●
Vrije heffing	5 200 ♣	5°	2 280	5 775 ♣	1 705 ●
hefhoogte	5 500 ♣	5°	2 380	6 075 ♣	1 805 ●

J1.6-2.0XN – Capaciteitsschema in kg bij middelpunt van de lading op 500 mm

	Maximum vorkhoogte (mm)	Volrubberbanden											
		Zonder sideshift						Met integrale sideshift					
		J1.6XN (MWB)	J1.6XN (LWB)	J1.8XN (MWB)	J1.8XN (LWB)	J2.0XN (MWB)	J2.0XN (LWB)	J1.6XN (MWB)	J1.6XN (LWB)	J1.8XN (MWB)	J1.8XN (LWB)	J2.0XN (MWB)	J2.0XN (LWB)
Vista Plus	3 360	1 600	1 600	-	-	-	-	1 600	1 600	-	-	-	-
2-traps	3 860	1 600	1 600	-	-	-	-	1 590	1 590	-	-	-	-
Beperkt	4 360	1 580	1 580	-	-	-	-	1 570	1 570	-	-	-	-
Vrije heffing	4 860	1 490	1 500	-	-	-	-	1 480	1 480	-	-	-	-
Vista	3 432	1 600	1 600	1 800	1 800	2 000	2 000	1 580	1 580	1 740	1 740	1 920	1 920
2-traps	3 932	1 600	1 600	1 800	1 800	2 000	2 000	1 570	1 570	1 740	1 740	1 910	1 910
Beperkte	3 932	1 580	1 580	1 780	1 780	1 980	1 980	1 550	1 550	1 720	1 720	1 900	1 890
vrije heffing	3 932	1 490	1 500	1 580	1 580	1 570	1 570	1 450	1 460	1 540	1 540	1 520	1 520
Vista	3 218	1 600	1 600	1 800	1 800	2 000	2 000	1 570	1 570	1 750	1 750	1 930	1 930
2-traps	3 718	1 600	1 600	1 800	1 800	2 000	2 000	1 560	1 560	1 750	1 750	1 920	1 920
Vrije heffing	4 338	1 600	1 600	1 800	1 800	2 000	2 000	1 550	1 550	1 740	1 740	1 910	1 910
Vista Plus	4 600	1 500	1 510	-	-	-	-	1 450	1 450	-	-	-	-
3-traps	4 900	1 350	1 360	-	-	-	-	1 400	1 400	-	-	-	-
Vrije heffing	5 200 ♣	1 220	1 230	-	-	-	-	1 360	1 360	-	-	-	-
hefhoogte	5 500 ♣	1 090	1 100	-	-	-	-	1 230	1 230	-	-	-	-
Vista	4 600	1 570	1 570	1 770	1 770	1 880	1 960	1 570	1 570	1 740	1 740	1 910	1 910
3-traps	4 900	1 460	1 450	1 710	1 710	1 710	1 910	1 540	1 540	1 710	1 710	1 840	1 880
Vrije heffing	5 200 ♣	1 320	1 330	1 650	1 600	1 580	1 670	1 420	1 430	1 650	1 650	1 690	1 770
hefhoogte	5 500 ♣	1 190	1 200	1 590	1 470	1 440	1 540	1 160	1 160	1 520	1 440	1 410	1 500

J1.6-2.0XN – Capaciteitsschema in kg bij middelpunt van de lading op 600mm

	Maximum vorkhoogte (mm)	Volrubberbanden											
		Zonder sideshift						Met integrale sideshift					
		J1.6XN (MWB)	J1.6XN (LWB)	J1.8XN (MWB)	J1.8XN (LWB)	J2.0XN (MWB)	J2.0XN (LWB)	J1.6XN (MWB)	J1.6XN (LWB)	J1.8XN (MWB)	J1.8XN (LWB)	J2.0XN (MWB)	J2.0XN (LWB)
Vista Plus	3 360	1 450	1 450	-	-	-	-	1 430	1 430	-	-	-	-
2-traps	3 860	1 450	1 450	-	-	-	-	1 430	1 430	-	-	-	-
Beperkt	4 360	1 430	1 430	-	-	-	-	1 410	1 410	-	-	-	-
Vrije heffing	4 860	1 350	1 360	-	-	-	-	1 320	1 330	-	-	-	-
Vista	3 432	1 450	1 450	1 600	1 600	1 800	1 800	1 410	1 410	1 560	1 560	1 720	1 720
2-traps	3 932	1 450	1 450	1 600	1 600	1 800	1 800	1 410	1 410	1 560	1 560	1 720	1 720
Beperkte	4 432	1 430	1 430	1 580	1 580	1 780	1 780	1 390	1 390	1 540	1 540	1 700	1 700
vrije heffing	4 932	1 350	1 360	1 500	1 500	1 570	1 570	1 300	1 310	1 450	1 450	1 520	1 520
Vista	3 218	1 450	1 450	1 600	1 600	1 800	1 800	1 410	1 410	1 570	1 570	1 730	1 730
2-traps	3 718	1 450	1 450	1 600	1 600	1 800	1 800	1 400	1 400	1 560	1 560	1 720	1 720
Vrije heffing	4 338	1 450	1 450	1 600	1 600	1 800	1 800	1 390	1 390	1 560	1 560	1 720	1 720
Vista Plus	4 600	1 450	1 450	-	-	-	-	1 450	1 450	-	-	-	-
3-traps	4 900	1 400	1 400	-	-	-	-	1 400	1 400	-	-	-	-
Vrije heffing	5 200 ♣	1 350	1 360	-	-	-	-	1 360	1 360	-	-	-	-
hefhoogte	5 500 ♣	1 220	1 230	-	-	-	-	1 230	1 230	-	-	-	-
Vista	4 600	1 450	1 450	1 600	1 600	1 800	1 800	1 410	1 410	1 410	1 560	1 710	1 710
3-traps	4 900	1 420	1 420	1 570	1 570	1 770	1 770	1 380	1 380	1 380	1 530	1 690	1 690
Vrije heffing	5 200 ♣	1 370	1 380	1 520	1 520	1 710	1 710	1 330	1 330	1 330	1 480	1 640	1 630
hefhoogte	5 500 ♣	1 320	1 320	1 470	1 470	1 570	1 660	1 270	1 270	1 270	1 420	1 540	1 570

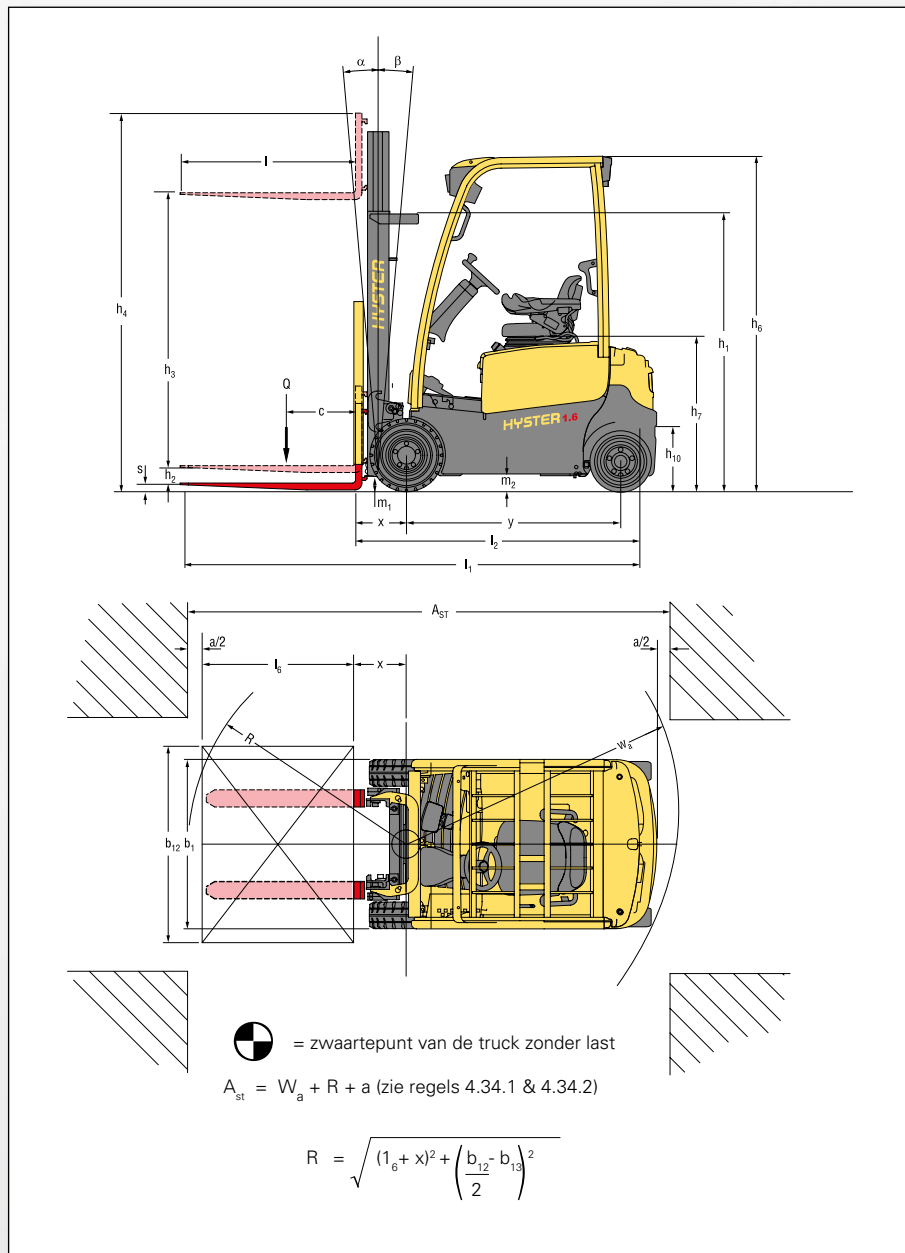
♣ Neigingsnelheid verlaagd tot 1° per seconde door mechanische begrenzers voor de hefsnelheid bij een masthoogte van 5000 mm en hoger.

OPMERKINGEN

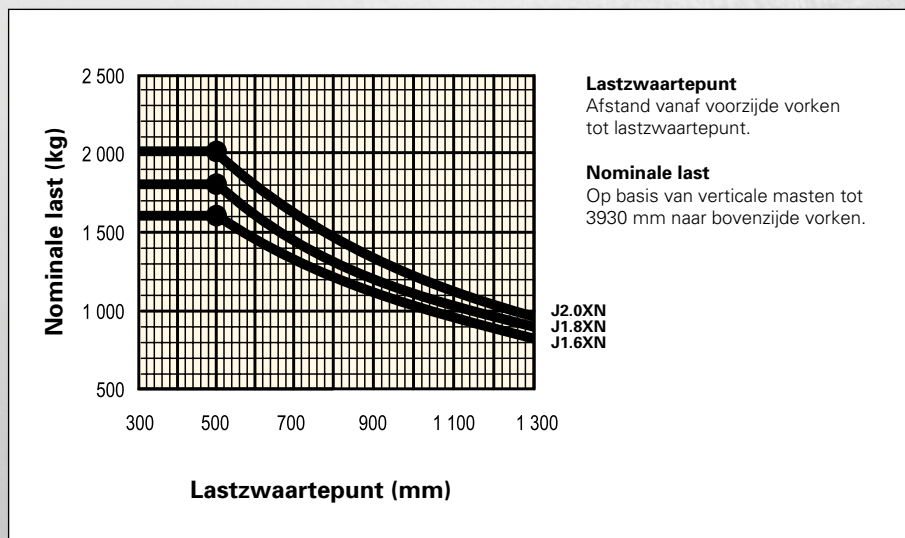
De nominale capaciteit is gebaseerd op een verticaal geplaatste mast met standaard of sideshift bord en bij vorken met een nominale lengte. Masten die langer zijn dan de maximale vorkhoogtes in de masttabel worden geclassificeerd als 'hoge heffing' en afhankelijk van het type band/loopvlak kan er beperkte capaciteit, een beperkte achterwaartse neiging of een breed loopvlak nodig zijn.

De weergegeven waarden zijn van toepassing op standaarduitrusting. Bij gebruik van niet-standaard uitrusting kunnen deze waarden aan verandering onderhevig zijn. Neem contact op met uw Hyster-dealer voor meer informatie.

TRUCKAFMETINGEN



NOMINAAL VERMOGEN



OPMERKING:

Specificaties worden beïnvloed door de uitvoering en de staat van de heftruck alsmede van de grondoppervlaktecondities. Informeer uw dealer over de aard en conditie van het bedoelde werkgebied bij de aankoop van uw Hyster-truck.

- ☐ Max. batterij
- ¶ Onderzijde vorken
- Volledig geveerde stoel gespecificeerd halverwege de vering. Standaard kap gespecificeerd. 1051mm met batterijkap omhoog.
- ◆ Zonder lastbeschermrek
- Tel 32mm bij met lastbeschermrek
- h_6 onderhevig aan tolerantie van +/- 5 mm
- Met handmatige hydraulische bediening; 155 bar met e-hydraulische bediening
- ☒ maximale stroming ingesteld via dashboard-display.
- △ Stand HiP
- ▲ Stand eLo
- ▲ min/max
- ❖ Totale breedte 1116mm met vereiste banden type 200/50-10 voor masten van 5000 mm en langer.
- ⊕ Lpaz, gemeten volgens de testcycli en gebaseerd op de meetwaarden zoals vastgelegd in EN12053
- ◆ Met verticale batterijverwijdering, tel 34 mm op bij horizontale verwijdering
- ❖ 90 met horizontale batterijverwijdering

MASTABELLEN:

- ★ Tel 721 mm bij voor verlengd lastbeschermrek
- ▲ Trek 723 mm af voor verlengd lastbeschermrek.
- * Tel 723 mm bij voor verlengd lastbeschermrek.
- * Tel 656 mm bij voor verlengd lastbeschermrek
- ❖ Tel 655 mm bij voor verlengd lastbeschermrek
- ◆ Trek 655 mm af voor verlengd lastbeschermrek.

OPMERKING

Wees voorzichtig als u met opgeheven ladingen werkt. Als het vorkenbord en/of de lading omhoog staat, is de heftruck minder stabiel. Het is van belang de kanteling van de mast in beide richtingen bij opgeheven lading tot een minimum te beperken.

De bestuurder dient opgeleid te zijn en de instructies in de bedieningshandleiding te lezen, te begrijpen en strikt op te volgen.

Alle waarden zijn nominale waarden en zijn onderhevig aan toleranties. Neem voor meer informatie contact op met de fabrikant.

Hyster behoudt zich het recht voor de producten zonder enige vorm van kennisgeving te wijzigen.

Let op: afgebeelde heftrucks kunnen optionele apparatuur bevatten.

De waarden kunnen variëren met alternatieve configuraties.

CE Veiligheid:

Deze truck voldoet aan de huidige CE-eisen.

PRODUCTKENMERKEN

BETROUWBAARHEID

- Robuust mastontwerp voor uitstekend zicht en betrouwbaar krachtig heffen.
- Stalen batterijdeksel en duurzame zijpanelen bieden meer weerstand tegen botsschade en algemene slijtage.
- Dankzij de wisselstroommotortecnologie voor tractie en heffen werkt de truck betrouwbaarder en langer, zodat de stilstandtijd aanzienlijk korter wordt.
- Het interne encoderlager is vervangen door Hall-effect sensoren op de transmissie, wat de truck betrouwbaarder maakt en de stilstandtijd verkort.
- De sterke chassisconstructie zorgt voor een uitstekende duurzaamheid en stabiliteit, waardoor de bestuurder meer vertrouwen heeft en de productiviteit wordt vergroot.
- De omsloten IP54-tractiemotoren en de IP65-bescherming van bedieningselementen voorkomen dat water en stofdeeltjes binnendringen, wat de kans op defect raken van de truck verkleint.
- Door het gebruik van O-ringafdichtingen in het hydraulische systeem, afgedichte stekkers en led-lampen die zijn vervangen door gloeilampen wordt de levenscyclus van het product gemaximaliseerd.

PRODUCTIVITEIT

- De dubbele AC-aandrijfmotoren van de voorwielen zorgen voor een vloeiende acceleratie en uitstekende rij- en koppelprestaties. Dit wordt gecombineerd met regeneratief remmen voor een efficiënte verwerking van ladingen.
- De robuuste ZTR-as (nuldraaicirkelas) maakt zeer korte draaicirkels mogelijk, zodat er uitstekend kan worden gemanoeuvreed in smalle werkgangpaden of op volle laad-/losdokken.
- Het E-braking-systeem schakelt de serviceremmen in door middel van regeneratief remmen, wat leidt tot een betere energie-efficiëntie, een lager energieverbruik en een langere inzetduur.
- Een uitgebreide keuze in wielbasis en batterijen zorgt dat de truck op de toepassing kan worden afgestemd en dat geeft optimale prestaties, wendbaarheid en inzetduur van de batterij.
- De instelling eLo (energiezuinig) biedt de beste balans tussen de prestaties van de vorkheftruck en de inzetduur van de batterij.

De instelling HiP (hoge prestaties) zorgt dat de truck optimaal blijft presteren.

- De eenvoudige zijdelingse batterijverwijdering met een 180° te openen achterklep zorgt dat de machine langer ononderbroken kan blijven werken door middel van een snel en eenvoudig oplaadproces om de truck rijdend te houden.

- Het onderhoudsvrije, mechanische Hyster Stabiliteitssysteem (HSM) zorgt dat de vorkheftruck minder overheelt wanneer de truck over obstakels rijdt, waardoor de bestuurder meer vertrouwen heeft en een hogere productiviteit kan leveren.

ERGONOMIE

- De robuuste ZTR-as (nuldraaicirkelas) maakt zeer korte draaicirkels mogelijk, zodat de truck gemakkelijker en comfortabel in standaardgangpaden kan werken.
- De ruime voetruimte, de intuïtieve pedaalindeling en de lage instaphoogte en motorkap bieden de bestuurder een comfortabele werkruimte. Dit betekent dat de bestuurder minder moe wordt bij in-/uitstappen en achteruit rijden tijdens lange diensten.
- De 80 mm volledig geveerde stoel vermindert trillingen van de truck, zodat de bestuurder comfortabeler rijdt. Er is een optionele draaibare stoel voor werkzaamheden waarbij vaak achteruit wordt gereden.
- Het optionele IntelligentBelt™-vergrendelingssysteem zorgt dat de truck niet kan rijden zolang de bestuurder niet op de stoel zit met de veiligheidsgordel bevestigd; zo wordt gegarandeerd dat de veiligheidsgordel juist wordt gebruikt.
- Meerdere opties voor de hydraulische bediening:
 - Bediening via vernieuwde handhendels aan de zijkant van de stoel voor een superieure productiviteit bij verwerking.
 - De verstelbare TouchPoint™-armleuning van het nieuwste ontwerp met ingebouwde hydraulische bedieningselementen, geïntegreerde rijrichtingsschakelaar, noodstop-schakelaar en claxon biedt het summum van comfort en controle.
 - De vernieuwde ergonomische joystick met geïntegreerde hydraulische bedieningselementen voor onder meer verandering van rijrichting, RTST (terug naar ingestelde kanteling) en klemfunctie, ontworpen en gepositioneerd voor maximaal comfort voor de bestuurder.
- De optionele synchrone stuurfunctie zorgt dat de stuurknop in de gewenste hoek voor de bestuurder blijft staan wanneer de machine rechtdoor rijdt, voor meer comfort en minder vermoeidheid van de bestuurder.
- De stuurkolom is traploos verstelbaar via een verstelbare gasveersteun; optionele hoogtafstelling beschikbaar.
- Met het optionele geheugen voor de neigstand van de stuurkolom kan deze naar voren worden gekanteld in de meest verticale stand, zodat de bestuurder gemakkelijk uit de truck kan stappen. Wanneer de bestuurder weer op de truck wil stappen, kan hij of zij de stuurkolom naar zich toe trekken en weer in de vooraf ingestelde stand zetten.

PRODUCTKENMERKEN (2)

- Een keuze aan beschermingsmiddelen tegen weersinvloeden zorgt voor een comfortabele werkomgeving, onder alle omstandigheden.
- Eenvoudig 180° te openen zijdeur voor een eenvoudige en efficiënte horizontale batterijverwijdering.

LAGE COST OF OWNERSHIP

- De juiste balans tussen de prestaties en wendbaarheid van de truck en de inzetduur van de batterij, afgestemd op de toepassing, zorgt voor een hoge productiviteit tegen minder kosten.
- VSM (Vehicle System Manager) maakt het mogelijk om de prestatieparameters van de truck aan te passen en kernfuncties te bewaken, zodat de prestaties kunnen worden afgestemd op de applicatie en weinig onderhoud nodig is.
- Duurzame componenten van hoge kwaliteit zorgen voor betrouwbaarheid op de lange termijn en lagere onderhoudskosten. Praktisch onderhoudsvrije componenten zoals borstelloze wisselstroommotoren, zorgen ervoor dat elektrische trucks van Hyster pas na 1000 uur een volledige servicecontrole hoeven te ondergaan.
- De ingebouwde thermische bescherming bij tractiemotoren en het geavanceerde koelsysteem beschermen de onderdelen van de heftruck, wat leidt tot lagere onderhoudskosten.
- Door de snelle levering van diagnostische informatie kunnen problemen snel worden opgelost, kan onderhoud gemakkelijk worden gepland en dalen de kosten.
- Het E-braking-systeem beperkt het aantal slijtageonderdelen en is minder gevoelig voor binnendringend vuil en vloerstof, wat leidt tot lagere onderhoudskosten.

SERVICEGEMAK

- De toegang tot diagnostische informatie via het display of aansluitpunt op de stuurkolom stelt monteurs in staat om de conditie van de truck te bewaken en het vereiste onderhoud te plannen.
- De gemakkelijk verwijderbare 2-delige vloerplaat biedt een goede toegang tot het stroomcontactpunt, de zekeringen en de relais.
- De automatische parkeerrem kan handmatig worden uitgeschakeld door middel van een hendel onder de vloerplaten, waarmee de stilstandtijd wordt verkort.
- De motor, pomp, controller en olietank bevinden zich in het contragewicht en zijn gemakkelijk toegankelijk: er hoeven slechts 2 duimschroeven te worden verwijderd.



STERKE PARTNERS. STERKE TRUCKS.™

VOOR VEELEISENDE WERKZAAMHEDEN, OVERAL.

Hyster levert een complete lijn magazijntrucks, verbrandingsmotorische- en elektrische vorkheftrucks, container-handlers en reachstackers. Hyster is meer dan alleen een leverancier van vorkheftrucks.

Ons doel is om een totaalleverancier voor onze klanten te zijn die in staat is om aan alle aspecten bij materials handling te voldoen: U kunt bij Hyster terecht voor professioneel advies over het beheer van uw machinepark, professionele serviceondersteuning of betrouwbare levering van onderdelen.

Ons netwerk van uiterst bekwame dealers biedt professionele, plaatselijke ondersteuning. Onze dealers kunnen rendabele financieringspakketten bieden en u informeren over effectief beheerde onderhoudsprogramma's zodat u waar voor uw geld krijgt. Wij houden ons bezig met uw behoeften op het gebied van materials handling, zodat u zich op uw bedrijf kunt richten en er een succes van kunt maken, zowel nu als in de toekomst.



HYSTER EUROPE

Centennial House, Frimley Business Park, Frimley, Surrey, GU16 7SG, Engeland.

Tel: +44 (0) 1276 538500



www.hyster.eu



infoeurope@hyster.com



[/HysterEurope](https://www.facebook.com/HysterEurope)



[@HysterEurope](https://twitter.com/HysterEurope)





[/HysterEurope](https://www.youtube.com/HysterEurope)



HYSTER-YALE UK LIMITED handelend als Hyster Europe. Geregistreerd adres: Centennial House, Building 4.5, Frimley Business Park, Frimley, Surrey GU16 7SG, Verenigd Koninkrijk.

Geregistreerd in Engeland en Wales. Bedrijfsregistratienummer: 02636775

HYSTER,  en FORTENS zijn geregistreerde handelsmerken in de Europese Unie en in bepaalde andere rechtsgebieden.

MONOTROL® is een geregistreerde handelsmerk en DURAMATCH en  zijn handelsmerken in de Verenigde Staten en in bepaalde andere rechtsgebieden.

Hyster behoudt zich het recht voor de producten zonder enige vorm van kennisgeving te wijzigen. Let op: afgebeelde heftrucks kunnen optionele apparatuur bevatten.