

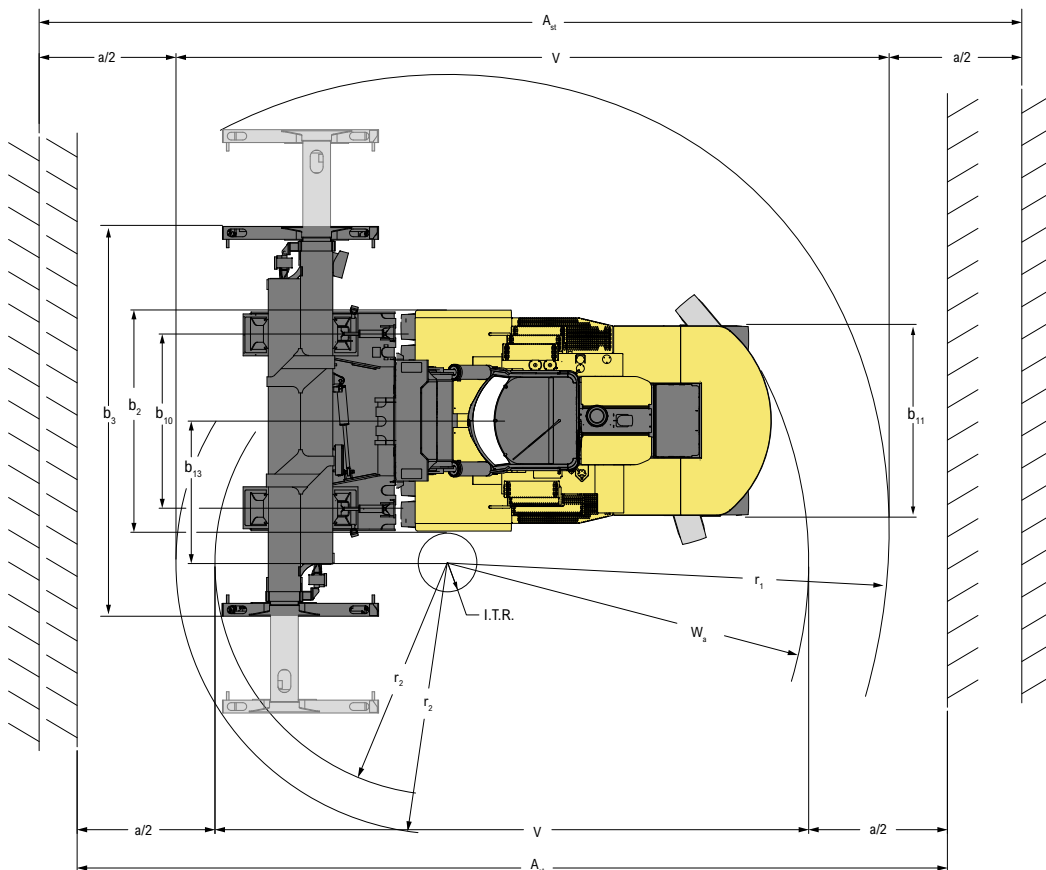
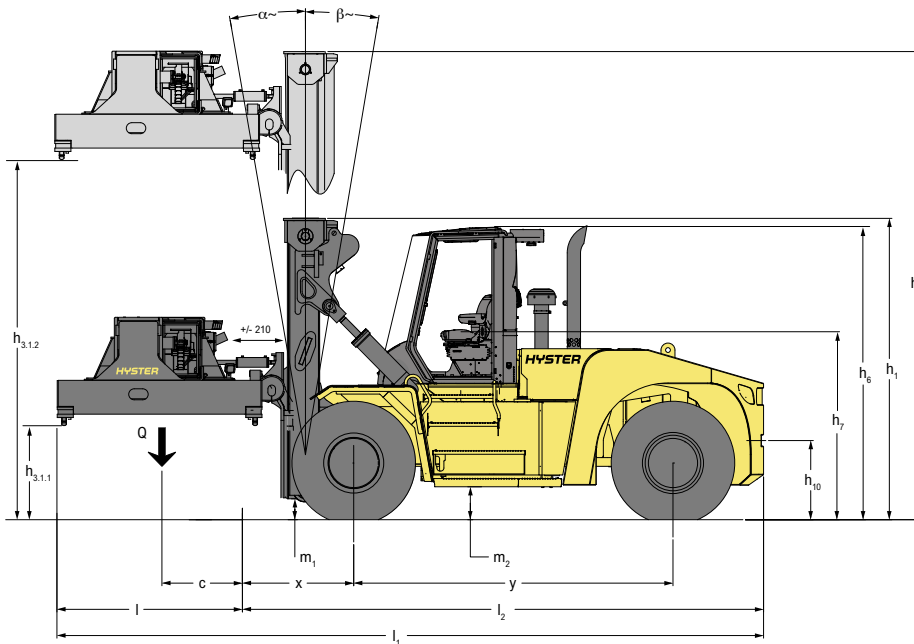
H28XD-CH- EN H32XD-CH-SERIE



CONTAINERTRUCK
TECHNISCHE GIDS



TRUCKAFMETINGEN



● = zwaartepunt van de truck zonder lading

$$A_{ST} = W_a + x + l_6 + a \text{ (als } b_{12}/2 < b_{13}\text{)}$$

$$A_{ST} = W_a + ((l_6+x)^2 + (b_{12}/2-b_{13})^{0.5} + a \text{ (als } b_{12}/2 > b_{13} \text{ en } W_a > b_{13} \cdot b_{12}/2)$$

$$A_{ST} = b_{13} + b_{12}/2 \cdot ((l_6+x)^2 + (b_{12}/2-b_{13})^{0.5} + a \text{ (als } b_{12}/2 > b_{13} \text{ en } W_a < b_{13} \cdot b_{12}/2)$$

a = Minimale draairuimte = 10% of A_{ST}
(VDI-norm = 200 mm BITA advies = 300 mm)

L_6 = lengte lading

B_{12} = breedte lading

H28XD-CH / H32XD-CH SPECIFICATIES

			HYSTER					
			H28XD-CH		H32XD-CH			
ALGEMEEN	1.1	Fabrikant	HYSTER					
	1.2	Model	H28XD-CH		H32XD-CH			
	1.3	Aandrijflijn	Diesel					
	1.4	Positie chauffeur	Stoel					
	1.5	Nominale capaciteit/nominale belasting	Q	kg	26.400	24.120	31.000	28.200
	1.6	Lastzwaartepunt	c	mm	1.220 / 1.430			
	1.8	Lastafstand (1)	x	mm	957			
	1.9	Wielbasis	y	mm	4.315		4.825	
	1.10.1	Stapelhoogte container 9'6"	2-hoog					
	1.10.2	Stapelhoogte container 8'6"	Tweehoog					
GEWICHT	2.1	Eigen gewicht (2)		kg	51.553		51.806	
	2.2	Asbelasting met last voor/achter		kg	72.084	5.869	77.054	5.752
	2.3	Asbelasting zonder last voor/achter		kg	32.365	19.188	32.067	19.739
WIELEN	3.1	Banden: L = lucht, V = rubber, SE = volrubberbanden	Luchtbanden					
	3.2	Bandenmaat, voor	16.00 - 25 32PR					
	3.3	Bandenmaat, achter	16.00 - 25 32PR					
	3.5	Wielen, aantal voor/achter (x = aangedreven)	x 4 / 2					
	3.6	Spoorbreedte, voor	b ₁₀	mm	2.424			
	3.7	Spoorbreedte achter	b ₁₁	mm	2.338			
AFMETINGEN	4.1	Mastkanteling: voorwaarts/achterwaarts	α/β	graden	6/10			
	4.2	Hoogte hefmast, ingeschoven (zonder last) (3)	h ₁	mm	5.659			
	4.3	Vrije hefhoogte	h ₂	mm	0			
	4.4	Hefhoogte	h ₃	mm	6.115			
	4.4.1	Afstand grond tot spreadertwistlocks, min/max (4)	h ₁₃	mm	1.257 / 7.372			
	4.5	Hoogte, hefmast uitgeschoven (zonder last)	h ₄	mm	8.716			
	4.7	Hoogte beschermkap (open cabine)	h ₆	mm	3.495			
	4.7.1	Hoogte beschermkap (gesloten cabine)	h ₆	mm	3.522			
	4.7.2	Hoogte beschermkap (gesloten cabine met airco)	h ₆	mm	3.522			
	4.7.3	Hoogte beschermkap (gesloten cabine met zwaailamp)	h ₆	mm	3.619			
	4.7.4	Hoogte beschermkap (gesloten cabine met werkklampen)	h ₆	mm	3.671			
	4.7.5	Hoogte beschermkap (gesloten cabine met airco en zwaailamp)	h ₆	mm	3.649			
	4.8	Stoelhoogte (stoelindexpunt, ISO 5353) (5)	h ₇	mm	2.292			
	4.12	Hoogte koppeling	h ₁₀	mm	1.031			
	4.19	Lengte totaal (met standaard vorken)	l ₁	mm	8.747		9.257	
	4.20	Lengte tot voorzijde vorken	l ₂	mm	6.309		6.819	
	4.21	Totale breedte truck	b ₂	mm	3.340			
	4.23	Type vorkenbord	Speciaal vorkenbord voor ISO toplift spreader					
	4.24	Breedte vorkenbord	b ₃	mm	3.390			
	4.31	Bodemvrijheid onder mast (zonder last)	m ₁	mm	227			
	4.32	Bodemvrijheid, middenpunt van wielbasis	m ₂	mm	502			
	4.33.1	Afmetingen lading	b x l	mm	20' x 9'6"			
	4.34.1.1	Afmetingen lading	Ast	mm	10.569		11.267	
4.34.1.2	Gangpadbreedte (a=10%)	Ast	mm	9.608		10.243		
4.34.1.3	Gangpadbreedte (a=0)	Ast	mm	9.808		10.443		
4.33.2	Gangpadbreedte (a=200 mm)	b x l	mm	40 ft x 9ft 6"				
4.34.2.1	Gangpadbreedte (a=10%)	Ast	mm	14.981		15.120		
4.34.2.2	Gangpadbreedte (a=0)	Ast	mm	13.619		13.745		
4.34.2.3	Gangpadbreedte (a=200 mm)	Ast	mm	13.819		13.945		
4.35	Buitenste draaicirkel	W _a	mm	6.185		6.848		
4.36	Binnenste draaicirkel (6)	b ₁₃	mm	2.589		3.013		
PRESTATIES	5.1	Rijsnelheid met/zonder last T3 (7)		km/u	25/25			
	5.2	Hefsnelheid met/zonder last 90 cc T3		m/s	0,27 / 0,29			
	5.3	Daalsnelheid met/zonder last		m/s	0,50/0,50			
	5.5	Trekkracht met/zonder last bij 1,6 km/u T3		kN	196 / 201		195 / 201	
	5.6	Trekkracht met/zonder last bij stilstand T3		kN	239 / 244		238 / 243	
	5.7	Klimvermogen met/zonder last bij 1,6 km/uur T3 (8)		%	27 / 42		25 / 42	
	5.8	Klimvermogen met/zonder last bij stilstand T3 (8)		%	33 / 42		31 / 42	
	SPREADER	9.1	Fabrikant/type	ELME 812				
9.2		Ontwerp	Toplift spreader					
9.3		Afmeting containers	feet	20' & 40'				
9.4		Sideshift	b ₈	mm	+/- 217			
9.5		Piile slope spreader	°/type	graden	+/- 3,0 / mechanisch			
9.6		Rotatie	°	graden	+/- 4,5			
9.7		Lengte-aanpassing		mm	+/- 210			
9.8		Uitschuiftijd, uitschuiven/intrekken		s	12 / 12			

(1) Van het midden van de aandrijfas tot de voorkant van de spreader

(2) De gewichten zijn gebaseerd op de volgende specificaties: complete truck met cabine, luchtbanden, mast zoals gespecificeerd, vorkenbord zoals gespecificeerd en een 20' - 40' spreader.

(3) Zonder lading met nieuwe banden

(4) Spreader, afstand van de grond tot de twistlocks.

(5) Volledig geveerde stoel in ingedrukte stand

(6) Afstand middelpunt truck tot middelpunt van binnenste draaicirkel

(7) Rijsnelheid met/zonder last beperkt bij 25 km/u als fabrieksinstelling

(8) De cijfers voor klimvermogen worden vermeld ten opzichte van het trekvermogen, maar ze zijn niet bedoeld om het gebruik van het voertuig op de vermelde hellingen te bevorderen. Volg de instructies in de bedieningshandleiding voor het gebruik op hellingen.

MAST- EN CAPACITEITSINFORMATIE 28-32T

H28XD-CH

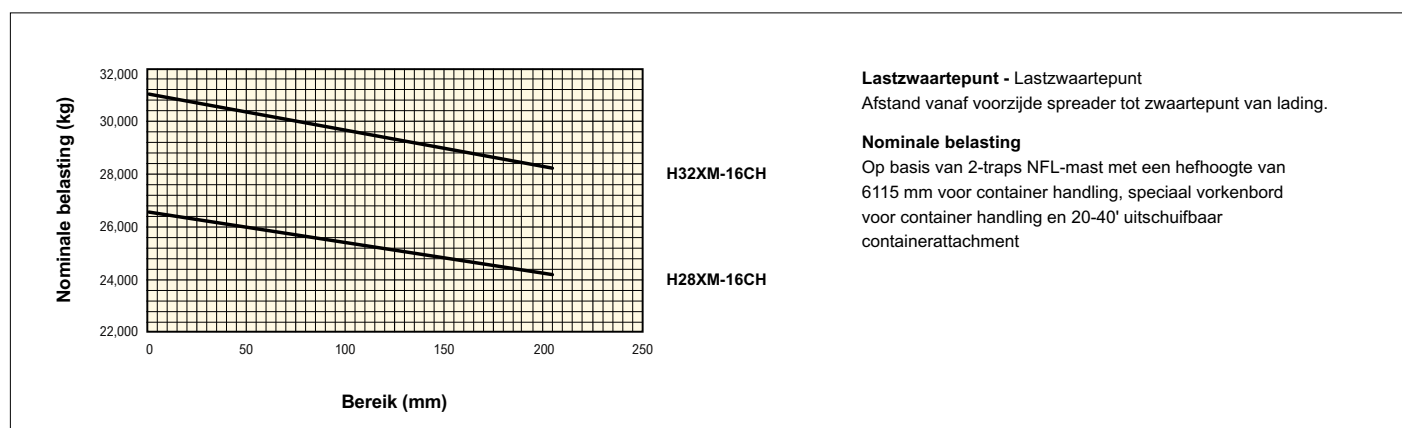
	Stapel- hoogte	Hefhoogte h_3 (mm)	Min. onder twistlock $h_{3.1.1}$ (mm)	Max. onder twistlock $h_{3.1.2}$	Ingeschoven hoogte h_1	Hoogte uitgeschoven h_4 (mm)	Side shift b_3 (mm)	Kanteling voorwaarts/ achterwaarts (°)	Totale breedte b_2 (mm)	Capaciteit spreader ingeschoven	Capaciteit spreader uitgeschoven
										c ₁ bij 1430 mm	c ₁ bij 1640 mm
										(kg)	
2-TRAPS NFL	2-hoog 8'6"	6.115	1.239	7.354	5.659	8.716	+/- 216	6/10	3.340	26.400	24.120
	2-hoog 9'6"	6.115	1.239	7.354	5.659	8.716	+/- 216	6/10	3.340	26.400	24.120
	3-hoog 9'6"	9.145	1.239	10.384	7.174	11.746	+/- 216	6/10	3.340	26.300	23.680
	4-hoog 8'6"	9.755	1.239	10.994	7.479	12.356	+/- 216	6/10	3.340	25.740	23.380

H32XD-CH

	Stapel- hoogte	Hefhoogte h_3 (mm)	Min. onder twistlock $h_{3.1.1}$ (mm)	Max. onder twistlock $h_{3.1.2}$	Ingeschoven hoogte h_1	Hoogte uitgeschoven h_4 (mm)	Side shift b_3 (mm)	Kanteling voorwaarts/ achterwaarts (°)	Totale breedte b_2 (mm)	Capaciteit spreader ingeschoven	Capaciteit spreader uitgeschoven
										c ₁ bij 1430 mm	c ₁ bij 1640 mm
										(kg)	
2-TRAPS NFL	2-hoog 8'6"	6.115	1.239	7.354	5.659	8.716	+/- 216	6/10	3.340	31.000	28.200
	2-hoog 9'6"	6.115	1.239	7.354	5.659	8.716	+/- 216	6/10	3.340	31.000	28.200
	3-hoog 9'6"	9.145	1.239	10.384	7.174	11.746	+/- 216	6/10	3.340	31.000	27.800
	4-hoog 8'6"	9.755	1.239	10.994	7.479	12.356	+/- 216	6/10	3.340	30.640	27.720

Op basis van 18.00 - 33 band zonder last; radius 880 mm

NOMINAAL VERMOGEN



Lastzwaartepunt - Lastzwaartepunt
Afstand vanaf voorzijde spreader tot zwaartepunt van lading.

Nominale belasting
Op basis van 2-traps NFL-mast met een hefhoogte van 6115 mm voor container handling, speciaal vorkenbord voor container handling en 20-40' uitschuifbaar containerattachment

OPMERKINGEN:

Specificaties worden beïnvloed door de uitvoering en conditie van het voertuig, en de aard en conditie van het werkgebied. Informeer uw dealer over de aard en conditie van de bedoelde werkomgeving bij de aankoop van uw Hyster®-truck.

Alle capaciteiten zijn volgens EN1551.

OPMERKING:

Wees voorzichtig wanneer u met geheven lading werkt. De chauffeur dient opgeleid te zijn en de instructies in de bedieningshandleiding te lezen, te begrijpen en strikt op te volgen.

Alle waarden zijn nominale waarden en onderhevig aan toleranties.

Neem voor meer informatie contact op met de fabrikant.

Hyster behoudt zich het recht voor om de producten zonder enige vorm van kennisgeving te wijzigen.

Afgebeelde trucks kunnen optionele uitrusting bevatten.

De waarden kunnen variëren met alternatieve configuraties.

CERTIFICATIE: de heftrucks van Hyster voldoen aan de ontwerp- en bouwvereisten van B56.1-1969, volgens OSHA Deel 1910.178(a)(2), en aan revisie B56.1 die van toepassing was op het moment van productie. Certificatie van naleving van de geldende ANSI-normen wordt op de truck aangegeven. De prestatiegegevens gelden voor een truck uitgerust zoals beschreven onder Standaarduitrusting in deze technische handleiding. Prestatiegegevens worden beïnvloed door de uitvoering en staat van de truck, de staat van het werkgebied, en juiste service en onderhoud van het voertuig. Als deze specificaties kritiek zijn, dan moet u de voorgestelde toepassing met uw dealer bespreken.

OPMERKING: de specificaties gelden (tenzij anders aangegeven) voor een standaardtruck zonder optionele uitrusting.

Specificatiedata op basis van VDI 2198.



Veiligheid: Truck met Stage V-motor voldoet aan de huidige EU-voorschriften.

ALGEMEEN	1.1	Fabrikant			HYSTER	
	1.2	Model			H28XD-CH	H32XD-CH
	1.3	Aandrijving: batterij, diesel, lpg, stroomnet			Diesel	
MOTOR	7.1	Fabrikant/model motor			Cummins / QSB 6.7	Mercedes / OM936
	7.1.1	Naleving EPA/CE			Stage IIIA / IV	Stage V
	7.2	Motorvermogen volgens ISO 1585		kW bij tpm	194	180
	7.2.1	Maximaal motorvermogen volgens ISO1585		kW bij tpm	201	180
	7.3	Nominaal toerental		min ⁻¹	2.200	
	7.3.1	Koppel bij 1/min		Nm / min ⁻¹	990 bij 1500	1000 bij 1200-1600
	7.4	Aantal cilinders/cilinderinhoud		aantal / cm ³	6 / 6690	6 / 7698
	7.5	Brandstofverbruik volgens VDI		l/u	Bel	
	7.8	Omvormer		A	120	100
	7.10	Batterijspanning/nominale capaciteit		V / Ah	24 / 102	
DIVERSEN	10.1	Werkdruk van voorzetapparatuur		bar	22,5	
	10.2	Olievolume voor voorzetapparatuur		l/m	100	
	10.3	Hydraulische olietank, capaciteit		l	274	
	10.4	Capaciteit volle tank		l	364	
	10.4.1	Capaciteit DEF-tank (alleen Stage IV)		l	38	
	10.5	Stuurontwerp		Type	Hydraulische stuurbekrachtiging	
	10.6	Aantal stuurrotaties			6	
	10.7	Geluidsniveau bij bestuurdersstoel LPAZ EN12053 (1)	Lpaz	dB(A)	Bel	
	10.7.1	Geluidsniveau bij werkcyclus LWAZ EN12053 (2)	Lwaz	dB(A)	Bel	
	10.8	Trekoogkoppeling, type DIN			Ja/pin	
AANDRIJFLIJN	8.1	Soort aandrijvingsregeling		Type	Koppelomvormer	
	8.6	Fabrikant/type transmissie		Type	ZF - 5WG211	
	8.4	Wiel aandrijving/aandrijfjas fabrikant/type		#	Axle Tech PRC3806W4H	
	8.5	Bedrijfsrem		Type	Natte schijfremmen	
	8.5	Parkeerrem		Type	Droge remschijf op aandrijfjas	

(1) Gemeten volgens de testcycli en gebaseerd op de meetwaarden zoals vastgelegd in EN12053.

(2) Gegevens beschikbaar op verzoek, omdat de waarden afhankelijk zijn van de toepassing

STANDAARDUITRUSTING EN OPTIES

PRESTATIES	STD	OPT
Mercedes 6R1000 7.7L Stage V dieselmotor: nominaal/peikvermogen 241 pk/180 kW	X	
Cummins QSB 6.7L Stage IIIA/IV dieselmotor: nominaal vermogen 260 pk/194 kW, peikvermogen 270 pk/201 kW		X
ZF WG211 vijf versnellingen, met vijf versnellingen vooruit en drie versnellingen achteruit	X	
AANDRIJVING	STD	OPT
Pneumatische radiaalbanden op aandrijfjas - Michelin XZM / 16.00-R25		X
Pneumatische radiaalbanden op stuuras - Michelin XZM / 16.00-R25		X
Pneumatisch radiaal reservewiel - Michelin XZM / 16.00-R25		X
Beschermringen stuurwielmoeren	X	
Conditionele rijnsnelheidsbegrenzer ingesteld op 16 km/uur - Instelbaar - Op basis van lastgewicht		X
Pneumatische diagonaalbanden op aandrijfjas - Continental ContainerMaster / 16.00-25 32PR	X	
Pneumatische diagonaalbanden op stuuras - Continental ContainerMaster / 16.00-25 32PR	X	
Reservewiel - Continental ContainerMaster / 16.00 x 25-32	X	
HEFFEN	STD	OPT
2-traps mast zonder vrije heffing - 6155 mm maximale hefhoogte - 5660 mm totale hefhoogte ingeschoven - voor 2-hoog stapelen van 9'6" containers	X	
2-traps mast zonder vrije heffing - 9255 mm maximale hefhoogte - 7175 mm totale hefhoogte ingeschoven - voor 3-hoog stapelen van 9'6" containers		X
2-traps mast zonder vrije heffing - 9860 mm maximale hefhoogte - 7480 mm totale hefhoogte ingeschoven - voor 4-hoog stapelen van 9'6" containers		X
Mastkanteling - 6° voorwaarts/10° achterwaarts	X	
Hyster® 812 20-40 ft telescopische spreader	X	
Speciaal vorkenbord	X	
Hydraulische spreaderstop in positie 30 ft		X
Hydraulische regelklep met 7 functies (5 extra)	X	
Slangengroep met 7 functies (5 extra)	X	

HANDLING	STD	OPT
Automatische hydraulische spreaderstop in positie 20-40'		X
Spreadergeleiders aan het einde van de spreaderbalken	X	
Spreader automatisch uitschuiven/intrekken met one-touch (20'-40')		X
Overlowering protection		X
4 hefogen onder middenbalk van spreader		X
ERGONOMIE	STD	OPT
Gesloten chauffeurscabine met verwarming	X	
Gesloten chauffeurscabine met automatische klimaatregeling		X
Automatische uitschakeling klimaatregeling bij open deur		X
Handmatige kanteling chauffeurscompartiment voor servicetoegang	X	
Elektrische kanteling chauffeurscompartiment voor servicetoegang		X
Bovenruit met gepantserd glas (FOPS-gecertificeerd)	X	
Bovenruit met gepantserd glas en stalen frame (FOPS-gecertificeerd)		X
Volledig mechanisch geveerde stoel met stoffen bekleding	X	
Volledig mechanisch geveerde stoel met vinylbekleding		X
Luchtgeveerde stoel met stoffen bekleding		X
Luchtgeveerde stoel met vinylbekleding		X
Deluxe luchtgeveerde stoel met stoffen bekleding		X
Deluxe luchtgeveerde stoel met vinylbekleding		X
Deluxe luchtgeveerde stoel met stoffen bekleding en verwarming		X
Deluxe luchtgeveerde stoel met stoffen bekleding, verwarming en ventilatie		X
Veiligheidsgordel - Hi-Vis (rood), 2-punts	X	
Veiligheidsgordel - Hi-Vis (rood), 3-punts		X
Hoge en verstelbare rugleuning		X
Zijdelings schuifmechanisme voor de chauffeursstoel		X
Ruitenwischer voor in I-patroon	X	
Ruitenwischer voor in H-patroon		X
Leeslampje		X

STANDAARDUITRUSTING EN OPTIES

ERGONOMIE (vervolg)	STD	OPT
Zonwering voor boven- en achterraut		X
2 zonnepennen voorruit		X
Radiovoorbereiding met 2 luidsprekers en antenne		X
Bluetooth-radio met 2 luidsprekers en antenne		X
Verwarmde bovenruit		X
Verwarmde achterraut		X
Verwarmde boven- en achterrauten		X
Trainerzitje met stoffen bekleding en tweepunsgordel		X
Recirculatieventilator		X
Zonwering voor boven- en achterraut		X
Plafondverlichting binnen	X	
Dimbare binnenverlichting		X
Montagebeugel voor accessoires op A-stijl		X
Documenthouder		X
Geïntegreerd hoogwaardig 7" display	X	
Armluning aan linkerzijde	X	
Hydraulische joystickbediening - niet voor klemfunctie	X	
Bedieningshendel voor de rijrichting - gemonteerd op de linkerzijde van de stuurkolom		X
Richtingscontrole op joystick	X	
2 buitenspiegels met brede hoek op handrail cabine	X	
Hydraulische noodstop op armluning		X
Bandenspanningscontrolesysteem		X
Lastgewichtindicator		X
Prestatiemodi selecteerbaar op display	X	
Waarschuwing voor het koelvloeistofpeil op het display	X	
Waarschuwing voor het koelvloeistofpeil op het display en kijkglas		X
Herinnering preventief onderhoud op display		X
DC/DC 24/12 V-omvormer met 1 voedingsaansluiting en 2 USB-aansluitingen		X
DC/DC 24/12 omvormer met 2 voedingsaansluiting en 2 USB-aansluitingen		X
Hoorbaar alarm - geactiveerd bij achteruitrijden - 82-102 dB(A), zelfinstellend	X	
Oranje knipperlicht - contactschakelaar en schakelaar geactiveerd	X	
Blauwe LED-schijnwerper - achter - activering bij achteruitrijden		X
ZICHT	STD	OPT
4 halogeen werkampen op de voorkant van de cabine	X	
4 led werkampen op de voorkant van de cabine		X
4 high performance led werkampen op de voorkant van de cabine		X
2 halogeen op de achterkant van de cabine	X	
2 led op de achterkant van de cabine		X
2 high performance led op de achterkant van de cabine		X
2x halogeen rijverlichting op voorspatborden	X	
2x led rijverlichting op voorspatborden		X
2x led-achtercluster met rem-, achter- en achteruitrijlichten	X	
Richtingaanwijzers op voorspatbord en achtercluster	X	
BEDIENING	STD	OPT
Elektrische claxon 105 db(A)	X	
Luchthoorn 112 db(A)		X
Heftruck start - sleutelschakelaar - zonder veiligheidsgordelvergrendeling		X
Heftruck start - sleutelschakelaar - met blokkering indien veiligheidsgordel niet gedragen wordt		X
Heftruck starten - sleutelschakelaar met startknop - zonder blokkering indien veiligheidsgordel niet gedragen wordt	X	
Heftruckstart - sleutelschakelaar met startknop en blokkering indien veiligheidsgordel niet gedragen wordt		X
Heftruck start - contactschakelaar met startknop - met blokkering indien veiligheidsgordel niet gedragen wordt bij sequentie	X	
Wachtwoord chauffeur via display - vereist voor de start van de heftruck		X
Bandenspanningscontrolesysteem (SPED)		X
Motorblokverwarming 230 V		X
Tankdop, zonder slot	X	
Tankdop, met slot		X
Jump-startverbinding met batterij		X
Parkeerrem - handmatig	X	
Parkeerrem - automatisch		X
Temperatuurbeveiliging van het hydraulische systeem met vermogensbeperking		X

BEDIENING (vervolg)	STD	OPT
Automatische motoruitschakeling met timer		X
Rijsnelheidsbegrenzer - onvoorwaardelijk en door de klant instelbaar - vooraf ingesteld op 16 km/u		X
Vertraagde motoruitschakeling voor Turbo Cooldown		X
Conditionele rijsnelheidsbegrenzer ingesteld op 16 km/uur - Instelbaar - Op basis van lastgewicht	X	
Zekeringen deels vervangen door elektrische stroomonderbrekers		X
Roestvrijstalen filter in brandstofhals		X
Hyster Tracker voor draadloze controle - EMEA	X	
Hyster Tracker draadloze verificatie		X
Hyster Tracker voor draadloze controle - wifi		X
Hyster Tracker voor draadloze toegang HID Prox-kaartlezer		X
Hyster Tracker voor draadloze toegang ISO Prox-kaartlezer		X
Hyster Tracker voor draadloze toegang iClass MiFare Prox-kaartlezer		X
4 hijsogen - 2 voor en 2 achter		X
Automatisch smeersysteem voor basistruck		X
Automatisch smeersysteem		X
Automatisch smeersysteem voor spreader		X
Centraal smeersysteem bovenzijde buitenste mast		X
Spatborden voor en achter		X
Achteruitrijcamerasysteem met aan de achterkant gemonteerde display		X
Achteruitrijcamerasysteem met aan de voorkant gemonteerde display		X
Belly pan		X
Extra isolatiekit voor geluid en temperatuur		X
Hydraulische accumulator in hefcircuit		X
Indicator mastkanteling (mechanisch)		X
Drukgecompenseerd verlagen		X
UITERLIJK	STD	OPT
Basistruck in gele Hyster-kleur	X	
Basis truck in speciale kleur		X
Speciale verfkleur voor chauffeurscompartiment (alleen buitenkant)		X
Gevaarstrepen op contragewicht		X
AANVULLEND	STD	OPT
Documentatiepakket en labels		X
Bedieningshandleiding	X	
CE-certificatie		X
Garantie: 12 maanden /2000 uur fabrieksgarantie		X
Garantie: 24 maanden/4000 uur fabrieksgarantie	X	
Uitgebreid beschermingsplan 36 maanden/6000 uur		X
Uitgebreid beschermingsplan 60 maanden/10000 uur		X

* Standaard of optioneel in geselecteerde markten. Andere opties zijn verkrijgbaar via de Special Products Engineering Department (SPED).
Neem contact op met Hyster voor meer informatie.

Reeks 2-traps masten zonder vrije heffing



SPECIAAL VORKENBORD VOOR 812 TOP PICK SPREADER 20-40 FT



ELME 812 TOPLIFT SPREADER VOOR SPECIAAL CH-VORKENBORD





HYSTER EUROPE


Centennial House, Building 4.5, Frimley Business Park,
Frimley, Surrey, GU16 7SG, Verenigd Koninkrijk

Bezoek ons op www.hyster.com of bel met het telefoonnummer **+44 (0) 1276 538500**.

HYSTER-YALE UK LIMITED handelt onder de naam Hyster Europe.

Geregistreerd adres: Centennial House, Building 4.5, Frimley Business Park, Frimley, Surrey GU16 7SG, Verenigd Koninkrijk.

Geregistreerd in Engeland en Wales. Bedrijfsregistratienummer: 02636775.

© HYSTER-YALE UK LIMITED. 2022, alle rechten voorbehouden. Hyster en  zijn handelsmerken van de Hyster-Yale Group, Inc.

Hyster behoudt zich het recht voor om de producten zonder enige vorm van kennisgeving te wijzigen. Trucks kunnen met optionele uitrusting worden afgebeeld.



Veiligheid: deze truck voldoet aan de huidige EU-eisen