



WWW.HYSTER.COM

MANIPULADOR DE CONTENEDORES DE SERVICIO PESADO

FOLLETO DEL PRODUCTO

SERIE H1050-1150XD-CH



SERIE H 1050-1150XD-CH

Los manipuladores de contenedores cargados de Hyster® ofrecen productividad, durabilidad y comodidad en las severas aplicaciones de manejo de contenedores. Esta serie está equipada con un innovador tren motriz Nivel 4 Final y ofrece una mejor economía de combustible en comparación con los productos Hyster básicos de Nivel 3.

Las opciones principales, H1050XD-CH y H1150XD-CH, están diseñadas para proporcionar hasta 80 000 y 88 000 lb de capacidad de manejo de contenedores, respectivamente, en una distancia entre ejes de 232”.



LO SUFICIENTEMENTE ROBUSTOS PARA RESISTIR APLICACIONES DE SERVICIO PESADO

Tren motriz Nivel 4 Final integrado

- El motor Cummins QSX-12 Nivel 4 Final genera 380 hp máximo con reducción catalítica selectiva (SCR), catalizador de oxidación diésel (DOC), sistema integrado de suministro de líquido de escape diésel (DEF), filtro de partículas diésel (DPF) y turbocargador Wastegate enfriado por agua.
- El motor se protege a sí mismo de las temperaturas y las presiones extremas, lo que incluye:
 - Altas temperaturas de refrigerante
 - Altas temperaturas de entrada de aire
 - Altas temperaturas del aceite de transmisión
- Se implementa una estrategia de reducción del par de torsión para la protección del motor y del tren de transmisión.
- Transmisión robusta Spicer Off-Highway TE-30 con probada experiencia y confiabilidad en el campo.
- Aceleración automática.
- Enfriamiento a demanda.
- Un sistema eléctrico de 24 V con un alternador de 120 amperios, que incluye un interruptor de desconexión de la batería principal.
- Conexión de diagnóstico CANbus disponible en la cabina para monitorear el motor, la transmisión, los instrumentos y los sistemas de protección en el momento de la carga para facilitar la solución de problemas.

Nivel 3 (no disponible en EE. UU. ni en Canadá)

- El motor Cummins QSX-12 Nivel 3 ofrece una potencia pico de 370 hp.
- Transmisión robusta Spicer Off-Highway TE-30.
- Enfriamiento a demanda.
- Aceleración automática.
- Turbocargador Wastegate, enfriado por agua.
- Sistema eléctrico de 24 V con un alternador de 110 amperios, que incluye un interruptor de desconexión de la batería principal.
- Conexión de diagnóstico CANbus disponible en la cabina para monitorear el motor, la transmisión, los instrumentos y los sistemas de protección en el momento de la carga para facilitar la solución de problemas.

Limitadores de velocidad de desplazamiento (con carga)

La limitación de la velocidad de desplazamiento es una característica estándar con configuración estándar de fábrica a 13 mph (21 km/h). Al detectar una carga de contenedor en el spreader, la velocidad se limita a la velocidad estándar preestablecida de fábrica de 10 mph (16,09 km/h).

SISTEMA HIDRÁULICO

- En todo el montacargas se usan conectores con junta tórica de cara plana (ORFS) a prueba de fugas.
- Filtración eficiente con nuevos respiraderos. Filtro de línea de retorno de flujo total con cartucho de 5 micrones en el sistema principal, más filtro de presión en línea con cartucho de 5 micrones en sistemas de asistencia eléctrica y de soporte.
- El tanque de aceite hidráulico tiene una capacidad de 163 galones de volumen utilizable, con nivel, indicador de temperatura y tapones de drenaje magnéticos, que proporcionan capacidad adicional de enfriamiento y reserva.
- Puntos de revisión de presión centralizados.
- Menos conexiones, mangueras más cortas y componentes hidráulicos convenientemente ubicados.

TECNOLOGÍA QUE TRANSFORMA

Cuando se trata de mantener los costos bajos, Hyster® puede ofrecer una máxima eficiencia en consumo de combustible y menores costos de mantenimiento para su montacargas a lo largo de su vida útil. Debido a que comprendemos que su costo total de operación va más allá de los costos de adquisición iniciales, Hyster ha colaborado con los principales proveedores para ofrecer componentes bien integrados que ayudan a reducir el costo total de las operaciones.



Aceleración automática

La aceleración automática, disponible en los montacargas Hyster® H1050-1150XD-CH Nivel 4 Final ofrece respuesta automática a las solicitudes de elevación del operador cuando la palanca de elevación está activada. El acelerador de palanca simple o palanca de mando de un solo toque, mantiene el motor en su franja de funcionamiento más eficiente logrando una buena economía de combustible. Debido a la ergonomía mejorada para el operador, esta función ayuda a aumentar la productividad. La función de aceleración automática funciona solo cuando el montacargas se encuentra en neutro.

Sistema de protección del tren motriz

El sistema de protección del motor es estándar, y está diseñado para evitar daños debido a la baja presión del aceite y las altas temperaturas del refrigerante. Un sistema de protección de la transmisión, accionado por la excesiva temperatura del aceite, también es equipamiento estándar. A efectos de minimizar los daños al montacargas, cuando detectan un problema, estos sistemas inicialmente disminuyen la potencia del motor y lo desacelerarán hasta el modo de arrastre si no se toman medidas inmediatas.

Diseño de motor confiable y duradero

El modo ECO controla las RPM máximas del motor y la respuesta del acelerador para proporcionar el equilibrio requerido entre rendimiento y ahorro de combustible:

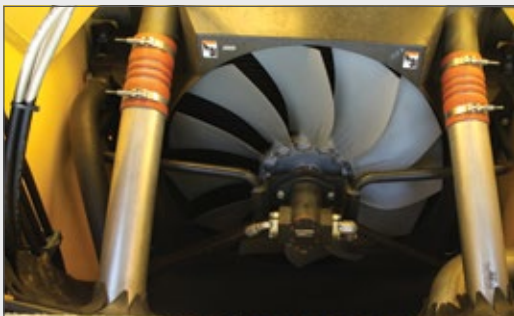
- Hi-P ayuda a ofrecer un máximo rendimiento y una buena economía de combustible.
- e-Lo ayuda a proporcionar un consumo mínimo de combustible sin perder productividad.

Un apagado automático del motor con opción de temporizador reduce el consumo de combustible al apagar el montacargas cuando el operador está fuera del asiento durante períodos prolongados, lo que limita las horas de inactividad del montacargas.

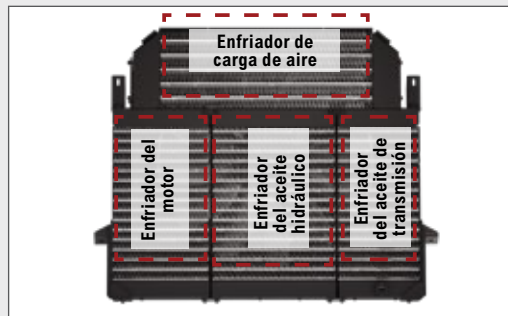
La función de hibernación por inactividad reduce la velocidad de ralentí del motor a 700 RPM durante períodos de inactividad para conservar más combustible.

ENFRIAMIENTO A DEMANDA

El enfriamiento a demanda es ofrecido por un ventilador de enfriamiento controlado hidráulicamente, que reduce el consumo de energía y el ruido durante el enfriamiento. El sistema de enfriamiento está diseñado para condiciones de temperatura ambiente elevadas y proporciona enfriamiento a demanda. El ventilador funciona a velocidades variables (en función de las necesidades de enfriamiento) para asegurar que la potencia máxima del motor esté disponible durante las operaciones de conducción y manejo de carga, maximizando así la productividad. El sistema de enfriamiento de servicio pesado es estándar, lo que proporciona todo el enfriamiento necesario del motor y del sistema hidráulico para trabajar en temperaturas ambiente de hasta 122 °F (50 °C).



El ventilador extractor extrae aire frío y limpio



La configuración en cuatro núcleos permite un enfriamiento eficiente

CAPACIDAD DE SERVICIO SUPERIOR

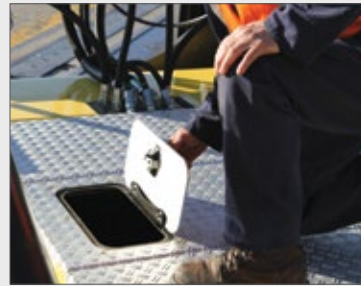


Los montacargas Hyster® han sido diseñados pensando en el técnico de servicio. La plataforma superior está cubierta con placas de aluminio fácilmente extraíbles con pestillos de desconexión rápida. Cuando se retiran las placas, todos los componentes principales, incluidos el tren de transmisión y los sistemas hidráulicos, son fácilmente accesibles para realizar trabajos de servicio.

Los estribos amplios resistentes y antideslizantes permiten realizar revisiones diarias rápidas, mientras que una bahía amplia permite una limpieza fácil del radiador. El depósito de aceite hidráulico dispone de una mirilla para ver el nivel de aceite, así como tapones de drenaje magnéticos y dos válvulas de cierre de 3 pulgadas para facilidad de mantenimiento. El tendido optimizado del arnés eléctrico y la manguera hidráulica permite un servicio sin problemas del montacargas y tiempos de servicio reducidos. El amplio acceso abierto a los principales componentes hidráulicos y del tren motriz mejora la facilidad de servicio para el mantenimiento continuo. Los componentes principales del motor y del tren de transmisión están diseñados para operar en intervalos de servicio de 500 horas. Los intervalos extendidos entre servicios aseguran que el montacargas se mantenga en funcionamiento un mayor tiempo medio entre cambios de aceite o servicios de mantenimiento.

El sistema de diagnóstico a bordo CANbus, con tablero de relés de fusibles, controladores y otros componentes eléctricos ubicados en la pared trasera de la cabina, facilitan el mantenimiento y la resolución de problemas. Los códigos de fallas y las notificaciones del sistema se proporcionan a través de la pantalla de rendimiento integrada para la identificación rápida y eficaz de los elementos de servicio, al tiempo que permite la rápida aplicación de soluciones, lo que ayuda a reducir el tiempo de inactividad y reduce el tiempo medio de reparación.

El engrasado automático opcional reducirá significativamente el costo total de operación al eliminar los costos de mantenimiento para engrasar manualmente cada componente. Cuando se completa el proceso de engrasado, se puede prolongar la vida útil de los componentes.



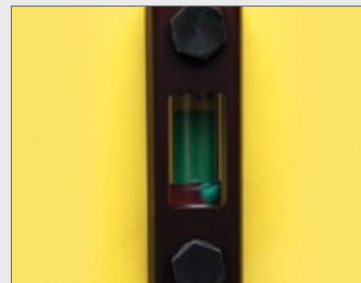
Revisión cómoda del nivel de aceite



Sistema de engrasado automático opcional



Tanque de líquido de escape diésel (DEF)



Mirilla del aceite hidráulico ubicada externamente en el montacargas para visibilidad clara e instantánea de los niveles de aceite



Prefiltro y filtro de aire integrados Nivel 4 Final

DISEÑADOS PARA LA COMODIDAD DEL OPERADOR

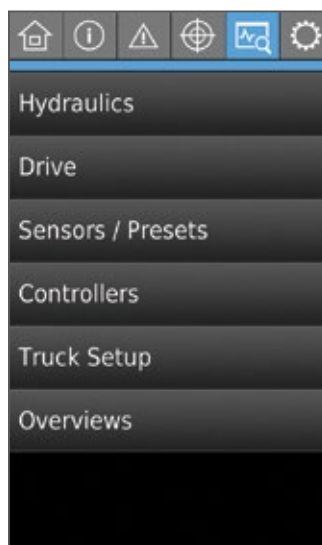
Hyster Company es conocida por sus resistentes montacargas, pero también somos reconocidos por los diseños ergonómicos para comodidad del operador. La serie H1050-1150XD-CH se basa en esta reputación al simplificar el manejo de contenedores con controles intuitivos y al mismo tiempo proporcionar el entorno de trabajo más cómodo posible. Un entorno espacioso y cómodo para el operador y una interfaz de operador con controles diseñados ergonómicamente ayudan a aumentar la productividad mientras se minimiza la fatiga del operador.

La serie H1050-1150XD-CH proporciona una espaciosa cabina estilo cockpit que hace que toda la información y los controles del montacargas sean fáciles de acceder.

Se ofrece una variedad de configuraciones del asiento para satisfacer las preferencias del operador, incluida la suspensión mecánica o neumática, cubierta de tela o de vinilo, soporte lumbar y asientos con ventilación o calefacción. El sistema de aire acondicionado se puede preconfigurar para el control automático de la climatización y las exclusivas rejillas altas y traseras proporcionan un flujo de aire directo hacia el operador.

El brazo de control montado en el asiento y de diseño ergonómico es totalmente ajustable, e incluye un cojín para la muñeca y una palanca de mando rediseñada para ayudar a reducir la fatiga al operar el sistema hidráulico. La palanca de mando intuitiva, integrada en el reposabrazos, está diseñada con sencillez para proporcionar un funcionamiento fácil y preciso del mástil y del spreader. El diseño modular del brazo de control permite cubrir casi cualquier configuración posible del montacargas y es fácil de reparar. El CANBUS confiable controla todos los componentes principales.

La nueva pantalla táctil a color de 7" de rendimiento integrado muestra toda la actividad del montacargas, permite un acceso fácil para cambiar o calibrar la configuración del montacargas y se integra con el sistema de telemetría de Hyster Tracker™.





CABINA CÓMODA. CONTROLES INTUITIVOS.

Inclinación automática hacia arriba de la cabina (opcional)

Ofrece una inclinación de la cabina de 10 grados hacia atrás cuando se apilan contenedores en un nivel 4, 5 o 6, lo que reduce el esfuerzo en el cuello del operador.

Visibilidad periférica

La excelente visibilidad hacia adelante permite un fácil posicionamiento de los contenedores a cualquier altura para un manejo de carga más preciso y eficiente. El exclusivo diseño del mástil coloca los travesaños lejos de alturas críticas de elevación de contenedores y mantiene los cierres giratorios a la vista en todo momento.

El diseño estructural de la cabina y el parabrisas curvo de vidrio templado crean una visibilidad óptima para el apilamiento de contenedores. La visibilidad hacia atrás se ve mejorada por el diseño de contrapeso trasero inclinado fabricado en acero. Los puntos de elevación están incorporados en el contrapeso.

PRODUCTIVIDAD Y RENDIMIENTO

Mediante la combinación de tecnologías hidráulicas, de motor y de transmisión, el montacargas H1050-1150XD-CH está diseñado para lograr un rendimiento excelente en el manejo de contenedores, lo que ayuda a reducir el costo del movimiento de contenedores. Las velocidades de ciclo, combinadas con la capacidad de apilamiento de 5-6 de altura, ayudan a mover más contenedores por hora.



Spreader de alta capacidad

La productividad es uno de los enfoques principales de los manipuladores de contenedores Hyster®. Por lo tanto, los montacargas están equipados con los innovadores spreaders Hyster de la serie 800 con las siguientes características y funcionalidades:

- Se encuentran disponibles capacidades de apilamiento asistido en pendiente mecánicas y motorizadas para el manejo de contenedores en una superficie inclinada.
- Cuatro ojales de elevación estándar ubicados cerca de los cierres giratorios en el spreader, así como cuatro adicionales ubicados en la parte inferior del spreader del contenedor.
- Las luces LED en el spreader son estándar para mejorar la visibilidad de los cierres giratorios. Las luces LED indicadoras del cierre giratorio (una roja, dos naranjas y una verde) ubicadas en el spreader y en la cabina ofrecen un indicador visual del estado del cierre giratorio para ayudar al operador en el manejo de contenedores tanto con carga como sin carga.
- El enclavamiento mecánico del cierre giratorio ayuda a garantizar que estos estén completamente engranados en las cuatro esquinas antes de levantar un contenedor. Un sistema de interrupción de la elevación ayuda a evitar que se intente levantar un contenedor con los cierres giratorios parcialmente enganchados.
- La protección contra sobredescenso basada en el ángulo de extensión de la viga del spreader interrumpe el movimiento de descenso si los cierres giratorios no están asentados correctamente en el contenedor. Un dispositivo de interrupción de descenso excesivo reduce los impactos en el spreader al eliminar la holgura de las cadenas de elevación del mástil, los cables del cabezal y las mangueras del cabezal.
- Sistema hidráulico telescópico diseñado para contenedores ISO de 20 o 40 pies impulsado por un cilindro hidráulico exclusivo dentro de cada viga.
- La capacidad hidráulica de giro y alcance impulsada por dos cilindros hidráulicos conecta el spreader al pórtico. Un tercer cilindro entre el spreader y el pórtico permite el movimiento de desplazamiento lateral.
- La función de extensión o retracción automática del spreader con un solo toque está disponible para extender automáticamente el spreader a 20 o 40 pies tocando el botón una sola vez.
- El tope de 30 pies está disponible cuando se manipulan contenedores de 30 pies. Incluye refuerzos del spreader y bloqueos de tope mecánicos operados eléctricamente en la posición del spreader de 30 pies.
- El engrasado automático del spreader está disponible en todos los montacargas H1050-1150XD-CH.
- Montado en el pórtico para contenedores cargados de hasta 88 000 lb.

VELOCIDADES DE ELEVACIÓN, DESCENSO Y DESPLAZAMIENTO

Los montacargas para el manejo de contenedores Hyster® H1050-1150XD-CH ofrecen alta productividad con velocidades promedio de 51 pies/min (0,26 m/s) en cuatro modos*, lo cual es una velocidad nominal muy competitiva la industria para la manipulación de contenedores.

Velocidades de desplazamiento:

- 13 mph (21 km/h): con o sin carga

Velocidades de elevación:

- 53 pies/min (0,27 m/s): sin carga
- 49 pies/min (0,25 m/s): con carga


Velocidades de descenso:

- 98 pies/min (0,50 m/s): sin carga
- 98 pies/min (0,50 m/s): con carga

* La velocidad promedio se ha calculado utilizando: velocidad de elevación con carga (pies/min) a capacidad nominal plena; velocidad de elevación sin carga; velocidad de descenso con carga a capacidad nominal plena; velocidad de descenso sin carga.



Hyster Company
P.O. Box 7006, Greenville, North Carolina 27835-7006

© Hyster Company, 2024, todos los derechos reservados. Hyster y  son marcas registradas de Hyster-Yale Group, Inc. Los productos Hyster están sujetos a cambios sin previo aviso. Es posible que los montacargas se exhiban con equipos opcionales.