

WWW.HYSTER.COM

MONTACARGAS PARA SERVICIO PESADO
FOLLETO DEL PRODUCTO

SERIE
H 190-400XD





SERIE H190-400XD

La serie H190-400XD de Hyster® ha sido desarrollada, probada extensamente y refinada para proporcionar un rendimiento excepcional en el manejo de tuberías, carga general, carga a granel, madera, hormigón, acero, petróleo y gas, productos agrícolas, y otras industrias y aplicaciones de trabajo pesado.

El tren motriz de nivel 4 final dispone de un paquete de reducción de emisiones, que incluye la recirculación de gases de escape refrigerados (EGR, por sus siglas en inglés), un sistema de reducción catalítica selectiva (SCR, por sus siglas en inglés) para la reducción de óxido de nitrógeno (NOx), un catalizador de oxidación diésel (DOC, por sus siglas en inglés) y un sistema de suministro de líquido de escape diésel (DEF, por sus siglas en inglés). Estas características eficientes proporcionan hasta un 20 % menos de consumo de combustible que los productos de nivel 3 anteriores.

Adecuado para aplicaciones en las que la compactibilidad y la alta maniobrabilidad son vitales, Hyster ofrece más de 20 modelos en esta serie, con opciones de centros de carga de 24, 36 o 48 pulgadas en el rango de capacidades de 19 000 a 40 000.



CONSTRUIDOS PARA SER RESISTENTES

DISEÑO DE MÁSTIL Y FRONTAL

El mástil de 2 etapas y el carro portahorquillas están diseñados para aplicaciones de trabajo pesado. Un canal interior más ancho del mástil y la reubicación de las cadenas hacia el exterior del mástil proporcionan una excelente visibilidad hacia delante a través del mástil.

El diseño robusto del mástil para el rango de 19 000 a 40 000 lb incorpora una menor deflexión del mástil y una mayor rigidez que los mástiles de la competencia con inclinación a una mayor altitud.

El mástil de la serie H190-400XD incluye un diseño de rodillo de carga variable de vuelta, que aumenta la vuelta del rodillo a la altura de transporte, lo que reduce las cargas de los rodillos. La altura total de descenso se reduce a la vez que se mantiene la altura máxima de elevación. Con rodamientos de cadena sin necesidad de mantenimiento, las cadenas están ubicadas en el exterior del mástil para aumentar la visibilidad hacia delante a través del mástil.



EJE DE IMPULSIÓN DE ALTA RESISTENCIA

Hyster ha incorporado ejes de impulsión robustos y confiables a esta serie. El eje de impulsión Kessler D61 se instala en los modelos de montacargas H190-280XD, y el Kessler D81 en todos los demás modelos de la serie (véase la guía técnica). El Kessler D81 reduce el ancho del montacargas en 2 pulgadas (51 mm) para permitir un transporte más fácil del montacargas en caso de ser necesario. Ambos ejes están diseñados específicamente para aplicaciones de manipulación de materiales de alta resistencia.

OPCIONES DE CARRO PORTAHORQUILLAS Y HORQUILLAS

Los carros portahorquillas están diseñados con una amplia abertura para aumentar la visibilidad delantera de las puntas de las horquillas a nivel del suelo y las alturas de carga más frecuentes. La barra superior y las placas laterales están fabricadas en acero de alta resistencia. Los rodamientos de rodillos de carga engrasables ayudan a eliminar las partículas de desgaste del cuerpo del rodillo.

La capacidad completa se proporciona con carros portahorquillas de desplazamiento lateral estándar y con plataforma. En los carros portahorquillas de doble función de posicionamiento de horquillas con desplazamiento lateral (DFSSFP), la reducción en la clasificación de capacidad es mínima. Se pueden ordenar carros portahorquillas básicos.

Las horquillas tipo pasador tienen vástagos más largos para distribuir las fuerzas de carga. Para el carro portahorquillas DFSSFP, hay disponibles horquillas tipo gancho de desconexión rápida u horquillas integradas (en modelos específicos). Hay accesorios específicos de la industria disponibles. Las horquillas tipo pasador están diseñadas específicamente para la industria maderera, y también se encuentra disponible un estabilizador de madera.

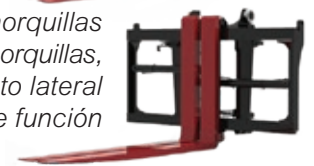
Carro portahorquillas tipo pasador estándar, con bloqueo mecánico de horquilla



Carro portahorquillas tipo pasador estándar, con posicionamiento de horquilla



Carro portahorquillas de posicionamiento de horquillas, con desplazamiento lateral de doble función



Carro portahorquillas con desplazamiento lateral estilo plataforma



Carro portahorquillas con desplazamiento lateral estilo plataforma, con posicionamiento de horquilla



MENOR TAMAÑO, MAYOR CAPACIDAD

Ideales para condiciones de funcionamiento en espacios restringidos, Hyster® ofrece 5 modelos con distancia entre ejes corta, con todas las características de los modelos de distancia entre ejes estándar, entre las cuales se incluyen las opciones de mástiles, carros portahorquillas y horquillas.

- Los modelos de distancia entre ejes corta de 114 y 138 pulgadas ofrecen un tamaño compacto, con una maniobrabilidad excelente.
- El diseño con una distancia entre ejes más corta no afecta la capacidad del depósito de combustible, la capacidad del depósito hidráulico, las velocidades de desplazamiento ni las principales características de rendimiento.



Las imágenes de la aplicación pueden reflejar el diseño anterior de la cabina y del montacargas. Las horquillas que se muestran están diseñadas para la industria maderera.

MANTENIMIENTO REDUCIDO. ALTO RENDIMIENTO.

Los montacargas de la serie H190-400XD de Hyster® están diseñados pensando en el técnico. Los capós de ala de gaviota permiten un acceso fácil a los componentes esenciales y los controles diarios no obligan a inclinar la cabina. La cabina inclinable proporciona un acceso fácil a los componentes hidráulicos en segundos. Los estribos galvanizados, anchos y antideslizantes y la colocación del tratamiento posterior en el exterior del montacargas permiten revisiones diarias rápidas, mientras que una bahía amplia de acceso permite una limpieza fácil del radiador.



SISTEMA DE ENFRIAMIENTO

- El sistema de enfriamiento de alta capacidad está diseñado para condiciones ambientales de alta temperatura de hasta 113 °F (45 °C).
- Los núcleos de enfriamiento, cuyo tamaño ha aumentado en un 20 % con respecto a la serie anterior, están empaquetados de tal manera que el aire frío de la parte superior es succionado y canalizado a través de los núcleos.
- Cuenta con aletas de enfriamiento con rejillas para un flujo máximo de aire al radiador.
- El diámetro del ventilador ha aumentado en comparación con la serie anterior, lo que reduce las rpm del ventilador durante el uso normal y reduce los niveles de ruido y el consumo de combustible.
- El espacio amplio delante de los núcleos de enfriamiento permite maniobrar eficazmente las herramientas y los equipos de servicio durante las revisiones de servicio.
- Es más fácil de limpiar que las configuraciones de radiadores apilados.



La configuración en cuatro núcleos permite un enfriamiento eficiente.

INTERVALOS DE MANTENIMIENTO MÁS PROLONGADOS

Los componentes principales del motor y del tren de transmisión están diseñados para operar en intervalos de servicio de 500 horas. Los cambios de aceite hidráulico pueden ocurrir cada 3000 horas, y hasta 10 000 horas con el muestreo de líquido hidráulico, lo que ayuda a mantener el montacargas en funcionamiento con intervalos más largos entre los cambios de aceite o el mantenimiento. De esta forma, se reduce el tiempo de inactividad y se aumenta la productividad de la máquina. Una mirilla para el nivel hidráulico facilita la comprobación rápida del nivel de líquido.

SISTEMA DE ENGRASE AUTOMÁTICO

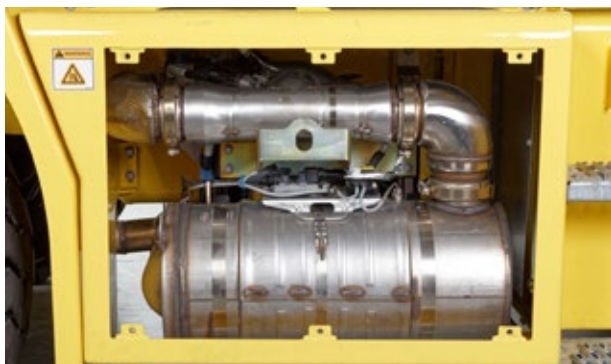
El sistema de engrase automático opcional permite engrasar los pasadores de inclinación del mástil, los pasadores de inclinación del bastidor, los ejes de dirección, los tirantes y los rodillos de carga del mástil exterior, lo que simplifica el mantenimiento rutinario del montacargas. Los cojinetes de las ruedas funcionan permanentemente en baño de aceite, lo que elimina los intervalos de mantenimiento de engrase y aumenta la vida útil general de los componentes.

DIAGNÓSTICO A BORDO

Los diagnósticos a bordo del CANbus en un diseño de estilo automotriz con fusibles ubicados en el centro de la consola lateral proporcionan un fácil mantenimiento y resolución de problemas. Los códigos de error aparecen en una pantalla de rendimiento integrada para identificar rápida y eficazmente los problemas de servicio y permitir una implementación de soluciones rápida, lo que reduce los tiempos de inactividad y el tiempo medio para las reparaciones.

TRATAMIENTO POSTERIOR

Con la reubicación de la unidad de tratamiento posterior en el exterior del montacargas (además de la adición de un sensor de temperatura para controlar el flujo de aire del ventilador sobre el motor), la temperatura general del compartimento del motor ha disminuido entre 77 y 86 grados centígrados. Esto facilita el acceso para el mantenimiento y mejora la evacuación del calor.



Acceso después del tratamiento con ventilación (arriba) y sin ventilación (abajo).

LUCES DE ADVERTENCIA PARA LOS FUSIBLES

Con solo pulsar un botón, una luz LED situada junto al propio fusible identificará el fusible averiado. Sin luces de advertencia para los fusibles, habría que buscar cada fusible individualmente por número o habría que quitarlos uno por uno (ensayo y error) para determinar cuál está averiado.



ÁNGULO MÁXIMO DE DIRECCIÓN AJUSTABLE

La reparación y sustitución de neumáticos es el segundo mayor gasto de operación. Con esta función exclusiva del sector, el cliente puede ajustar el comportamiento de la dirección:

- El ángulo de dirección máximo permite maniobrar con libertad cuando el desgaste de los neumáticos no es una preocupación (configuración de fábrica).
- La reducción del ángulo de dirección disminuye la fricción, lo que reduce el desgaste y el costo de los neumáticos.



HYSTER HACE DEL CONFORT DEL OPERADOR UNA PRIORIDAD



COMODIDAD DE LA CABINA

La cabina del operador del montacargas de la serie H190-400XD de Hyster tiene el área de entrada más grande en la industria. A su vez, ofrece un amplio espacio para que los operadores de cualquier talla entren y salgan de la cabina de manera más fácil y cómoda. Una vez dentro, los operadores disfrutan de la comodidad de una cabina espaciosa, que mantiene al alcance toda la información y los controles del montacargas.

El brazo de control, de diseño ergonómico instalado en el asiento, es totalmente ajustable e incluye un cojín para la muñeca y minipalancas TouchPoint™ para ayudar a reducir la fatiga al operar el sistema hidráulico. Los confiables controles CANbus para todos los componentes principales y el diseño modular del brazo de control cubren casi cualquier configuración posible del montacargas manteniendo la capacidad de servicio.

La pantalla táctil a color de 7 pulgadas de rendimiento integrada monitorea toda la actividad del montacargas, permite un acceso fácil para cambiar o calibrar la configuración del montacargas, y se integra con el sistema de telemetría de Hyster Tracker™. La pantalla también ofrece diagnóstico a bordo de alto nivel, lo que permite la solución avanzada y rápida de problemas.

Se ofrece una variedad de configuraciones del asiento para satisfacer las preferencias del operador, incluida la suspensión mecánica o neumática, cubierta de tela o de vinilo, soporte lumbar y asientos ventilados o con calefacción. El sistema de aire acondicionado se puede preconfigurar para el control automático del clima y las rejillas exclusivas altas y traseras proporcionan un flujo de aire directo hacia el operador.

VISIBILIDAD HACIA ADELANTE Y HACIA ATRÁS

El diseño de carro portahorquillas abierto, las cadenas de mástil montadas en el exterior del capó inferior del mástil y el aumento del espacio entre los rieles del mástil y la posición del bloque de válvulas permiten una mejor visión hacia delante de las puntas de la horquilla a la altura de desplazamiento y de carga.

Los parabrisas delantero y trasero de cristal curvado, templado y resistente a los rayones, la ventana superior de cristal blindado y las puertas con marco de acero de una sola pieza ofrecen a los operadores una visibilidad panorámica excelente. En el exterior, los contrapesos inclinables aumentan la visibilidad de los neumáticos de dirección para mejorar la maniobrabilidad y reducir el desgaste de los neumáticos.



El operador tiene una amplia visibilidad de las puntas de la horquilla cuando se encuentra en el asiento del operador.



TRANSMISIÓN DE CAMBIO AUTOMÁTICO CON CAPACIDAD DE AVANCE LENTO VERDADERA

Estos montacargas están equipados con transmisiones de cambio automático de 3 velocidades ZF probadas y confiables en combinación con motores Cummins para proporcionar una verdadera capacidad de avance y no de desembrague como algunos de los montacargas de la competencia. Equipado con un pedal de freno que cuando se presiona parcialmente permite que el montacargas se desplace hacia adelante y hacia atrás de manera controlada y lenta, y permite la elevación a alta velocidad a baja velocidad de avance. Las transmisiones de cambio automático permiten cambios suaves que mejoran la longevidad del tren de transmisión y la comodidad del operador al reducir los tirones, lo que permite una mejor controlabilidad y menos fatiga para el operador.



MÁS VALOR POR MENOR COSTO DE PROPIEDAD

DISEÑO DE SISTEMAS INTEGRADOS

Tanto el motor Cummins QSB de 6,7 l de nivel 4 como el motor QSB de 4,5 l están aparejados con la transmisión ZF WG-161. (El motor Cummins QSB de 6,7 l está disponible como parte de un paquete opcional de nivel 3 en todos los montacargas de la serie H190-400XD). Innovadores modos ECO: “Hi-P” (alta potencia) proporciona el máximo rendimiento y una buena economía de combustible; “ECO e-Lo” (bajo consumo) proporciona un consumo de combustible mejorado, con unos niveles de rendimiento ligeramente reducidos.

SISTEMA HIDRÁULICO A DEMANDA

El sistema hidráulico de detección de carga Hyster® proporciona potencia únicamente cuando es necesario. Una bomba de desplazamiento variable, capaz de producir un mayor flujo de aceite incluso a bajas velocidades de la bomba, significa que el motor puede funcionar a velocidades más bajas. El sistema consume hasta un 10 % menos de combustible y produce menos calor que un sistema hidráulico convencional de desplazamiento fijo.

OPCIÓN DE APAGADO DE MOTOR POR ASIENTO VACÍO

Después de que un operador se levanta del asiento, el montacargas se apaga automáticamente. Preconfigurado en fábrica a 15 minutos, el parámetro es fácilmente ajustable por el cliente en un plazo de 3 a 15 minutos.

ENFRIAMIENTO A DEMANDA

- Tiene un ventilador de enfriamiento con accionamiento hidráulico proporcional, que consume energía solamente cuando se requiere enfriamiento, a diferencia de los ventiladores de accionamiento directo que consumen altos niveles de energía en todo momento.
- Reduce las cargas adicionales en el tren motriz, consume menos combustible y reduce los niveles de ruido.

ACELERADOR AUTOMÁTICO

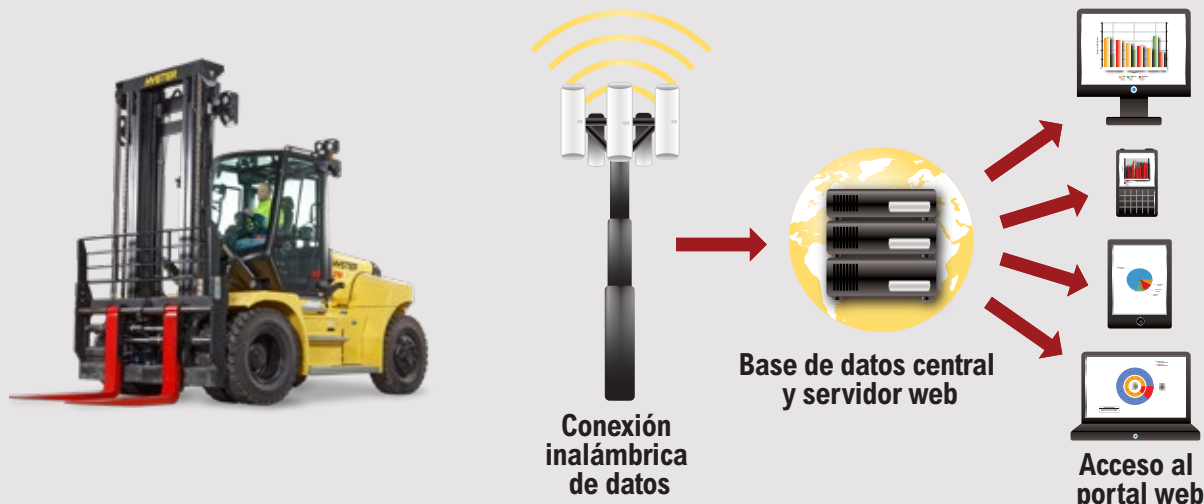
El acelerador automático proporciona una respuesta automática a las entradas de elevación e inclinación del operador cuando se activa la palanca de elevación o de mando, mientras el montacargas está en punto muerto. Una palanca de un solo toque o una aceleración controlada por una palanca de mando mantiene el motor en el rango más eficiente, lo que proporciona una buena economía de combustible.

OPCIÓN DE LIMITADOR DE VELOCIDAD DE TRACCIÓN

El limitador de velocidad de tracción incondicional viene preconfigurado de fábrica a 10 mph para adaptarse a las diferentes limitaciones del sitio. El limitador de velocidad de tracción con carga limita las velocidades de tracción cuando se detecta un peso de carga específico en las horquillas. Preconfigurado en fábrica a 10 mph y se activa al 10 % de la carga nominal. Su distribuidor Hyster® puede ajustar las configuraciones del limitador de velocidad de tracción.


HYSTER TRACKER™ : GESTIÓN INALÁMBRICA DE ACTIVOS

Lleve la operación de su flota al siguiente nivel con la gestión inalámbrica de activos de Hyster, estándar en todos los montacargas grandes de Hyster. Hyster Tracker™ aporta una solución escalable para las flotas. Desde la supervisión de la utilización del montacargas hasta la limitación del acceso del operador, Hyster Tracker™ le permite supervisar su flota muy fácilmente.





Hyster Company
P.O. Box 7006, Greenville, North Carolina 27835-7006

© Hyster Company. Todos los derechos reservados, 2023. Hyster y  son marcas registradas de Hyster-Yale Group, Inc.
Los productos Hyster están sujetos a cambios sin previo aviso. Es posible que los montacargas se exhiban con equipos opcionales.