

# SERIE H280XD48-400XD

---

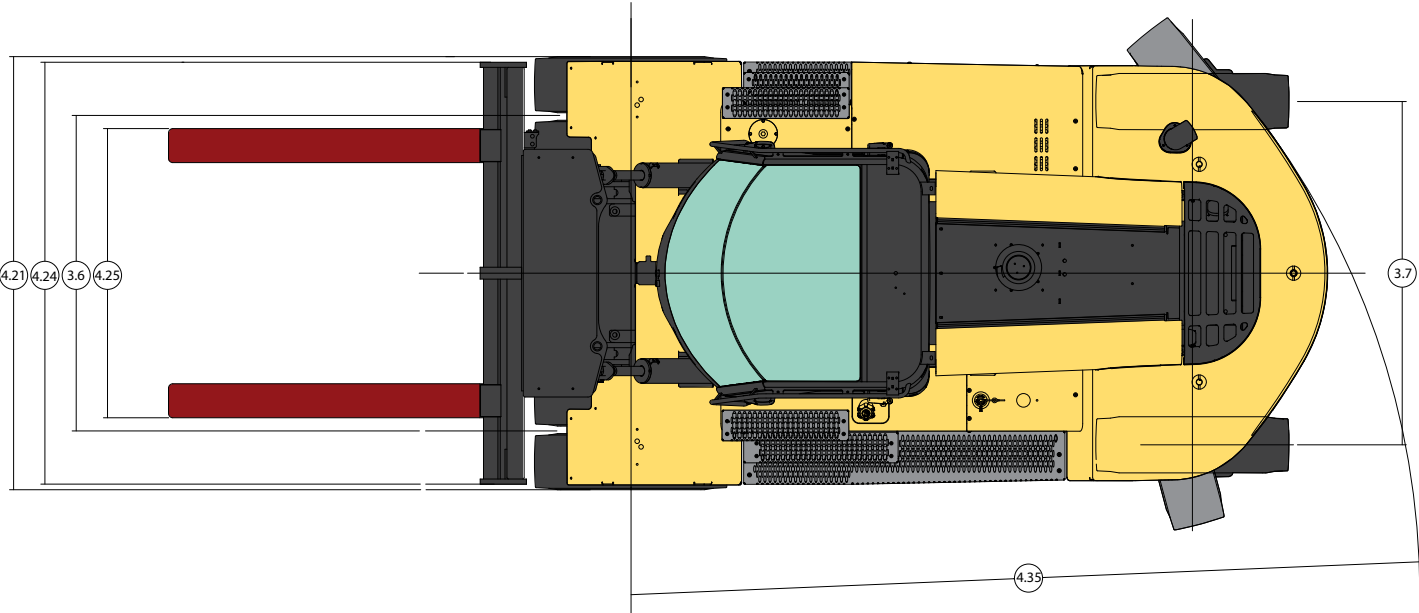
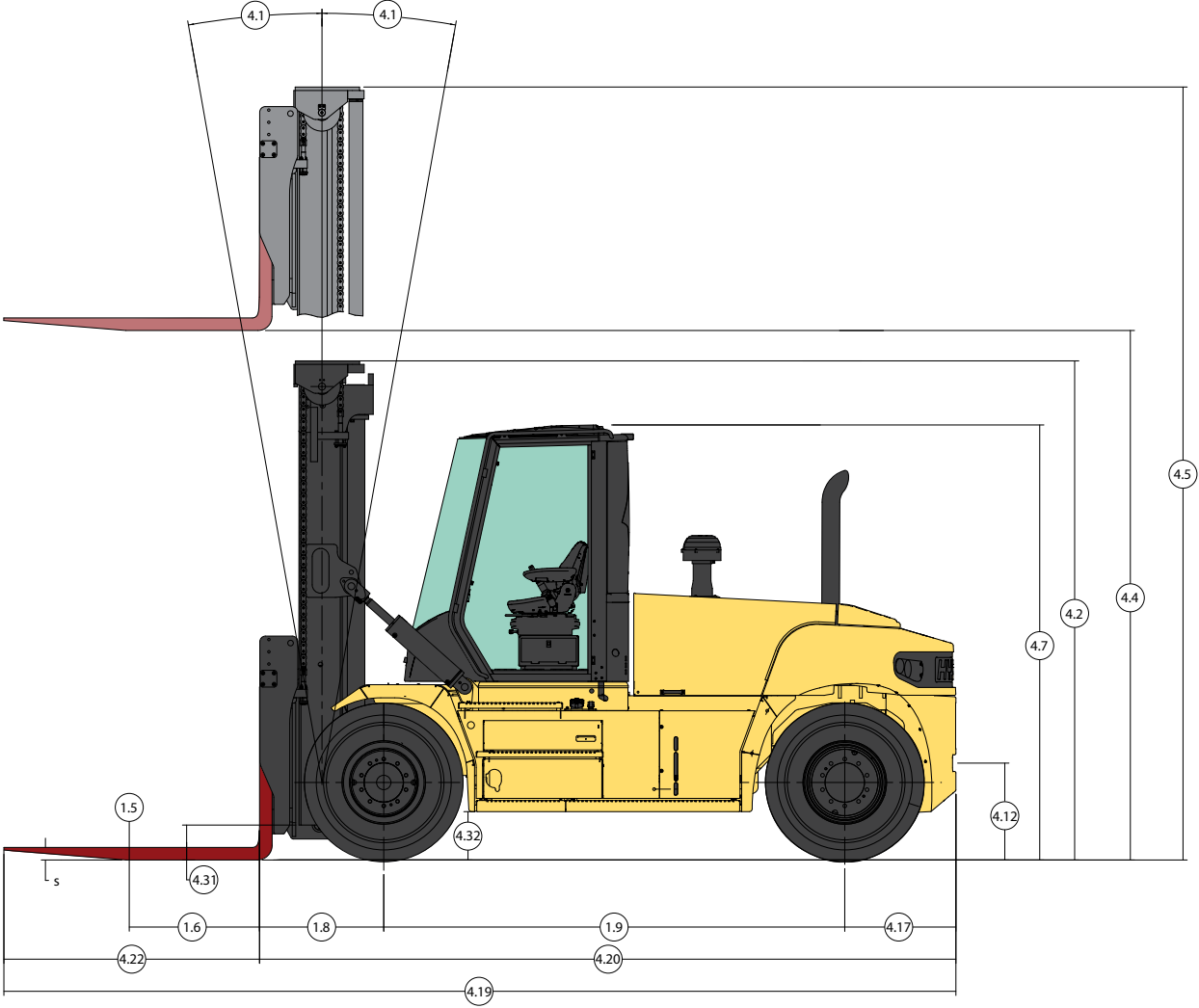


**NEUMÁTICOS PARA MONTACARGAS DE SERVICIO PESADO**  
**GUÍA TÉCNICA DEL PRODUCTO**



[WWW.HYSTER.COM](http://WWW.HYSTER.COM)

# DIMENSIONES



# ESPECIFICACIONES PARA H280XD48 | 330XD48 | 360XDS36 | H360XDS48

GENERAL		HYSTER				HYSTER				HYSTER				HYSTER					
1-1		H280XD48				H330XD48				H360XDS36				H360XDS48					
1-2		Diésel				Diésel				Diésel				Diésel					
1-3		Sentado				Sentado				Sentado				Sentado					
1-4		Sentado				Sentado				Sentado				Sentado					
1-5		lb	kg	28 000	12 701	33 000	14 969	36 000	16 329	36 000	16 329	36 000	16 329						
1-6		pulgadas	mm	48	1219	48	1219	36	914	48	1219								
1-8		pulgadas	mm	35,0	889	37,0	940	37,0	940	37,0	940								
1-9		pulgadas	mm	138	3500	138	3500	138	3500	138	3500								
2-1		lb	kg	42 817	19 421	49 104	22 273	47 563	21 574	51 546	23 381								
2-2		lb	kg	64 761	6056	29 375	2747	75 119	6985	34 073	3168	77 050	6512	34 949	2954	79 973	7574	36 275	3436
2-3		lb	kg	19 895	22 922	9024	10 397	21 752	27 352	9867	12 407	21 966	25 596	9964	11 610	21 754	29 793	9867	13 514
3-1		Tipo		Neumática				Neumática				Neumática				Neumática			
3-2		Tamaño del neumático, delantero		12,00 - 20 16 PR				12,00 - 20 16 PR				12,00 - 20 16 PR				12,00 - 20 16 PR			
3-3		Tamaño del neumático, trasero		12,00 - 20 16 PR				12,00 - 20 16 PR				12,00 - 20 16 PR				12,00 - 20 16 PR			
3-5		Número de neumáticos, delanteros/traseros (x impulsados)		x4/2				x4/2				x4/2				x4/2			
3-6		pulgadas	mm	72,5	1842	72,6	1844	72,6	1844	72,6	1844								
3-7		pulgadas	mm	79,4	2018	79,5	2020	79,5	2020	79,5	2020								
4-1		Inclinación del mástil, hacia adelante/atrás		15 F/12 B				15F/10B				15F/10B				15F/10B			
4-2		pulgadas	mm	141	3568	146	3703	146	3703	146	3703								
4-3		pulgadas	mm	0	0	0	0	0	0	0	0								
4-4		pulgadas	mm	147	3750	157	3984	157	3984	157	3984								
4-4-1		pulgadas	mm	144	3660	153	3884	153	3884	153	3884								
4-5		pulgadas	mm	213	5398	222	5644	222	5644	222	5644								
4-7		pulgadas	mm	121,4	3084	121,4	3084	121,4	3084	121,4	3084								
4-7-1		pulgadas	mm	122,4	3109	122,4	3109	122,4	3109	122,4	3109								
4-7-2		pulgadas	mm	122,4	3109	122,4	3109	122,4	3109	122,4	3109								
4-7-3		pulgadas	mm	126,2	3205	126,2	3205	126,2	3205	126,2	3205								
4-7-4		pulgadas	mm	128,3	3259	128,3	3259	128,3	3259	128,3	3259								
4-7-5		pulgadas	mm	127,4	3236	127,4	3236	127,4	3236	127,4	3236								
4-8		pulgadas	mm	75	1902	75	1902	75	1902	75	1902								
4-19		pulgadas	mm	305	7754	307	7805	307	7805	307	7805								
4-20		pulgadas	mm	209	5314	211	5367	211	5367	211	5367								
4-21		pulgadas	mm	100	2540	100	2540	100	2540	100	2540								
4-22		pulgadas	mm	3,5/8/96	90/200/2440	3,9/8/96	100/200/2440	3,9/8/96	100/200/2440	3,9/8/96	100/200/2440								
4-23		Tipo		Carro portahorquillas tipo pasador estándar				Carro portahorquillas tipo pasador estándar				Carro portahorquillas tipo pasador estándar				Carro portahorquillas tipo pasador estándar			
4-24		pulgadas	mm	98,3	2496	100	2540	100	2540	100	2540								
4-25-1		pulgadas	mm	2,8	70	2,8	70	2,8	70	2,8	70								
4-25-2		pulgadas	mm	91,3	2320	96,1	2440	96,1	2440	96,1	2440								
4-30		pulgadas	mm	0	0	0	0	0	0	0	0								
4-31		pulgadas	mm	9,6	245	8,9	226	8,9	226	8,9	226								
4-32		pulgadas	mm	13,4	341	13,4	341	13,4	341	13,4	341								
4-34		pulgadas	mm	230	5837	229	5814	229	5814	229	5814								
4-35		pulgadas	mm	195	4948	192	4874	192	4874	192	4874								
Nivel 4 final																			
5-1		mph	km/h	17	18	27	29	17	18	27	29	17	18	27	29	17	18	27	29
5-2-1		pies/min	m/s	-	-	-	-	-	-	-	-	-	-	-	-	-	-	-	-
5-2-2		pies/min	m/s	-	-	-	-	-	-	-	-	-	-	-	-	-	-	-	-
5-2-3		pies/min	m/s	81	91	0,41	0,46	77	87	0,39	0,44	77	87	0,39	0,44	77	87	0,39	0,44
5-3		pies/min	m/s	106	95	0,54	0,48	106	89	0,54	0,45	106	89	0,54	0,45	106	89	0,54	0,45
5-5		lb	kN	22 000	23 100	98	103	22 500	23 700	100	105	22 400	23 800	100	106	22 200	23 600	99	105
5-6		lb	kN	24 900	26 000	111	116	25 300	26 600	113	118	25 200	26 600	112	118	25 100	26 500	112	118
5-7		%		35/32				31/33				30/34				28/31			
5-8		%		40/32				35/33				34/34				32/31			
Nivel 3: Cummins QSB de 6,7 l																			
5-1		mph	km/h	17	18	27	29	17	18	27	29	17	18	27	29	17	18	27	29
5-2-1		pies/min	m/s	-	-	-	-	-	-	-	-	-	-	-	-	-	-	-	-
5-2-2		pies/min	m/s	71	79	0,36	0,40	-	-	-	-	-	-	-	-	-	-	-	-
5-2-3		pies/min	m/s	-	-	-	-	67	87	0,34	0,44	67	87	0,34	0,44	67	87	0,34	0,44
5-3		pies/min	m/s	106	94	0,54	0,48	106	89	0,54	0,45	106	89	0,54	0,45	106	89	0,54	0,45
5-5		lb	kN	20 800	21 900	93	97	20 400	21 600	91	96	20 300	21 700	90	97	20 100	21 500	89	96
5-6		lb	kN	23 500	24 600	105	109	23 100	24 400	103	109	23 000	24 400	102	109	22 900	24 300	102	108
5-7		%		33/32				28/33				27/34				26/31			
5-8		%		38/32				32/33				31/34				29/31			

# ESPECIFICACIONES PARA 400XD | H360XD36 | H360XD48

CATEGORÍA	CÓDIGO	DESCRIPCIÓN	HYSTER H400XD				HYSTER H360XD36				HYSTER H360XD48					
			UNIDAD		VALOR		UNIDAD		VALOR		UNIDAD		VALOR			
GENERAL	1-1	Fabricante	HYSTER													
	1-2	Designación del modelo	H400XD				H360XD36				H360XD48					
	1-3	Tren motriz/de transmisión	Diésel													
	1-4	Tipo de operador	Sentado													
	1-5	Capacidad de carga nominal	lb	kg	40 000	18 144	36 000	16 329	36 000	16 329	36 000	16 329				
	1-6	Centro de carga	pulgadas	mm	24	610	36	914	48	1219	48	1219				
	1-8	Distancia de carga	pulgadas	mm	37,0	940	37,0	940	37,0	940	37,0	940				
	1-9	Distancia entre ejes	pulgadas	mm	138	3500	148	3750	148	3750	148	3750				
	PESOS	2-1	Peso total del montacargas sin carga	lb	kg	45 894	20 817	46 134	20 926	49 827	22 601	49 827	22 601			
2-2		Carga del eje con carga, frontal/trasera	lb	kg	79 412	36 021	76 031	34 487	78 779	35 734	78 779	35 734				
2-3		Carga del eje sin carga, frontal/trasera	lb	kg	21 991	9975	22 219	10 078	22 041	9998	22 041	9998				
RUEDAS	3-1	Tipo de neumáticos	Neumática													
	3-2	Tamaño del neumático, delantero	12,00 - 20 16 PR				12,00 - 20 16 PR				12,00 - 20 16 PR					
	3-3	Tamaño del neumático, trasero	12,00 - 20 16 PR													
	3-5	Número de neumáticos, delanteros/traseros (x impulsados)	x4/2				x4/2				x4/2					
	3-6	Ancho de rodadura, delantera	pulgadas	mm	72,6	1844	72,6	1844	72,6	1844	72,6	1844				
	3-7	Ancho de rodadura, trasera	pulgadas	mm	79,5	2020	79,5	2020	79,5	2020	79,5	2020				
	DIMENSIONES	4-1	Inclinación del mástil, hacia adelante/atrás	Grados 15F/10B												
4-2		Altura del mástil descendido	pulgadas	mm	146	3703	146	3703	146	3703	146	3703				
4-3		Elevación libre	pulgadas	mm	0	0	0	0	0	0	0	0				
4-4		Altura de elevación (parte superior de las horquillas)	pulgadas	mm	157	3984	157	3984	157	3984	157	3984				
4-4-1		Altura de elevación (parte inferior de las horquillas)	pulgadas	mm	153	3884	153	3884	153	3884	153	3884				
4-5		Altura, extendida	pulgadas	mm	222	5644	222	5644	222	5644	222	5644				
4-7		Altura a parte superior de la cabina del operador (cabina abierta)	pulgadas	mm	121,4	3084	121,4	3084	121,4	3084	121,4	3084				
4-7-1		Altura, parte superior de la cabina del operador (cabina cerrada)	pulgadas	mm	122,4	3109	122,4	3109	122,4	3109	122,4	3109				
4-7-2		Altura, parte superior de la cabina del operador (cabina cerrada con aire acondicionado)	pulgadas	mm	122,4	3109	122,4	3109	122,4	3109	122,4	3109				
4-7-3		Altura, parte superior de la cabina del operador (cabina cerrada con luces estroboscópicas)	pulgadas	mm	126,2	3205	126,2	3205	126,2	3205	126,2	3205				
4-7-4		Altura, parte superior de la cabina del operador (cabina cerrada con luces de trabajo)	pulgadas	mm	128,3	3259	128,3	3259	128,3	3259	128,3	3259				
4-7-5		Altura, parte superior de la cabina del operador (cabina cerrada con aire acondicionado y luces estroboscópicas)	pulgadas	mm	127,4	3236	127,4	3236	127,4	3236	127,4	3236				
4-8		Altura del asiento hasta el punto de referencia del asiento (SIP)	pulgadas	mm	75	1902	75	1902	75	1902	75	1902				
4-19		Longitud total	pulgadas	mm	307	7805	317	8054	317	8054	317	8054				
4-20		Longitud a la cara de la carga	pulgadas	mm	211	5367	221	5616	221	5616	221	5616				
4-21		Anchura total del montacargas	pulgadas	mm	100	2540	100	2540	100	2540	100	2540				
4-22		Dimensiones de la horquilla	pulgadas	mm	3,9/8/96	100/200/2440	3,9/8/96	100/200/2440	3,9/8/96	100/200/2440	3,9/8/96	100/200/2440				
4-23		Tipo de carro portahorquillas	Carro portahorquillas tipo pasador estándar													
4-24		Anchura del carro portahorquillas	pulgadas	mm	100	2540	100	2540	100	2540	100	2540				
4-25-1		Separación de horquillas, mín. (int. - int.)	pulgadas	mm	2,8	70	2,8	70	2,8	70	2,8	70				
4-25-2		Separación de horquillas, máx. (ext. - ext.)	pulgadas	mm	96,1	2440	96,1	2440	96,1	2440	96,1	2440				
4-30		Desplazamiento lateral	pulgadas	mm	0	0	0	0	0	0	0	0				
4-31	Espacio libre al suelo, debajo del mástil, sin carga	pulgadas	mm	8,9	226	8,9	226	8,9	226	8,9	226					
4-32	Espacio libre al piso, desde el centro entre ejes	pulgadas	mm	13,4	341	13,4	341	13,4	341	13,4	341					
4-34	Anchura mínima del pasillo (añadir longitud y espacio libre de carga)	pulgadas	mm	229	5814	241	6124	241	6124	241	6124					
4-35	Radio de giro exterior	pulgadas	mm	192	4874	204	5184	204	5184	204	5184					
<b>Nivel 4 final</b>																
RENDIMIENTO	5-1	Velocidad de desplazamiento, con/sin carga	mph	km/h	17	18	27	29	17	18	27	29	17	18	27	29
	5-2-1	Velocidad de elevación, con/sin carga: bomba de 90 cc	pies/min	m/s	-	-	-	-	-	-	-	-	-	-	-	-
	5-2-2	Velocidad de elevación, con/sin carga: bomba de 111 cc	pies/min	m/s	-	-	-	-	-	-	-	-	-	-	-	-
	5-2-3	Velocidad de elevación, con/sin carga: bomba de 126 cc	pies/min	m/s	77	87	0,39	0,44	77	87	0,39	0,44	77	87	0,39	0,44
	5-3	Velocidad de descenso, con/sin carga	pies/min	m/s	106	89	0,54	0,45	106	89	0,54	0,45	106	89	0,54	0,45
	5-5	Tracción en barra de tiro: 1 mph (1,6 km/h), con/sin carga	lb	kN	22 300	23 900	99	106	22 400	23 800	100	106	22 300	23 700	99	105
	5-6	Tracción en barra de tiro: bloqueo, con/sin carga	lb	kN	25 100	26 700	112	119	25 300	26 700	113	119	25 100	26 500	112	118
	5-7	Capacidad de ascenso en pendiente: 1 mph (1,6 km/h), con/sin carga			29/35				31/38				29/36			
5-8	Capacidad de ascenso en pendiente: parada, con/sin carga			33/35				35/38				33/36				
<b>Nivel 3: Cummins QSB de 6,7 l</b>																
RENDIMIENTO	5-1	Velocidad de desplazamiento, con/sin carga	mph	km/h	17	18	27	29	17	18	27	29	17	18	27	29
	5-2-1	Velocidad de elevación, con/sin carga: bomba de 90 cc	pies/min	m/s	-	-	-	-	-	-	-	-	-	-	-	-
	5-2-2	Velocidad de elevación, con/sin carga: bomba de 111 cc	pies/min	m/s	-	-	-	-	-	-	-	-	-	-	-	-
	5-2-3	Velocidad de elevación, con/sin carga: bomba de 126 cc	pies/min	m/s	63	87	0,32	0,44	67	87	0,34	0,44	67	87	0,34	0,44
	5-3	Velocidad de descenso, con/sin carga	pies/min	m/s	106	89	0,54	0,45	106	89	0,54	0,45	106	89	0,54	0,45
	5-5	Tracción en barra de tiro: 1 mph (1,6 km/h), con/sin carga	lb	kN	20 200	21 800	90	97	20 400	21 700	91	97	20 200	21 600	90	96
	5-6	Tracción en barra de tiro: bloqueo, con/sin carga	lb	kN	22 900	24 500	102	109	23 100	24 500	103	109	22 900	24 300	102	108
	5-7	Capacidad de ascenso en pendiente: 1 mph (1,6 km/h), con/sin carga			26/35				28/38				26/36			
5-8	Capacidad de ascenso en pendiente: parada, con/sin carga			30/35				32/38				30/36				

TRENES MOTRICES								
GENERAL	1-1	Fabricante						
	1-2	Designación del modelo		H360XD(S)36, H280-H360XD(S)48, H400XD				
	1-3	Tren motriz/de transmisión		Diésel		Diésel		
MOTOR	7-1	Fabricante/modelo del motor		Cummins/QSB de 6,7 l		Cummins/QSB de 6,7 l		
	7-1a	Cumplimiento de las normativas de la Agencia de Protección Ambiental de Estados Unidos (EPA, por sus siglas en inglés) para el nivel respectivo		Nivel 3/etapa IIIA		Nivel 4/etapa IV		
	7-2	Salida de potencia del motor – nominal	hp   kW	156 a 2300	116 a 2300	164 a 2300	122 a 2300	
	7-2-1	Salida de potencia del motor – pico	hp   kW	156 a 2300	116 a 2300	168 a 2100	125 a 2100	
	7-3	Velocidad nominal	rpm	2300		2300		
	7-3a	Velocidad máxima	rpm	2300		2100		
	7-3-1	Par de torsión del motor en rpm (1/min)	lb-pie   N-m	440 a 1500	597 a 1500	540 a 1500	732 a 1500	
	7-4	Número de cilindros/cilindrada	N.º/pulg. cúbicas   N.º/cm³	6/409	6/6700	6/409	6/6700	
	x	Turbocargador	Tipo	Compuerta de descarga, enfriamiento por agua		Geometría variable, enfriamiento por agua		
	7-8	Salida del alternador	Amperios	120		120		
	7-9	Voltaje del sistema eléctrico	V	24		24		
	7-10	Voltaje de la batería/capacidad nominal	V/Ah	24/102		24/102		
	8-0	Control/transmisión de impulsión	Tipo	Transmisión servoasistida		Transmisión servoasistida		
	TRANSMISIÓN	8-1	Tipo de unidad de accionamiento	Tipo	Convertidor de par de torsión		Convertidor de par de torsión	
		8-2	Fabricante/tipo de transmisión	Tipo	ZF/3WG161		ZF/3WG161	
8-2-1		Velocidades de transmisión hacia adelante/hacia atrás	N.º	3/3		3/3		
8-3		Fabricante/tipo del eje/de la tracción de impulsión	Tipo	Kessler/D81		Kessler/D81		
8-4		Freno de servicio	Tipo	Disco sumergido en aceite (húmedo)		Disco sumergido en aceite (húmedo)		
8-5	Freno de estacionamiento	Tipo	Aplicación del resorte, disco seco en el eje de impulsión		Aplicación del resorte, disco seco en el eje de impulsión			
MISC	10-1	Presión de operación para accesorios	psi   MPa	3263	23	3263	23	
	10-2	Flujo de aceite para aditamentos	gpm   l/m	26,4	100	26,4	100	
	10-3	Tanque de aceite hidráulico, capacidad	gal   l	32	121	32	121	
	10-4	Tanque de combustible, capacidad	gal   l	40	151	40	151	
	10-4-1	Tanque de líquido de escape diésel (DEF), capacidad	gal   l	N/A	N/A	5	19	
	10-5	Diseño de la dirección	Tipo	Dirección asistida hidráulica		Dirección asistida hidráulica		
	10-6	Número de giro de la dirección	N.º	5		5		
	10-8	Acoplamiento de remolque, tipo DIN	Tipo	Pasador		Pasador		

#### NOTAS:

Las especificaciones se ven afectadas por el estado del vehículo y por cómo está equipado, así como por la naturaleza y las condiciones del área de operación. Informe a su distribuidor acerca de la naturaleza y la condición del área de operación prevista al adquirir su montacargas Hyster®.

Todas las capacidades son conforme a la norma ANSI B56.

#### NOTA:

Se debe tener cuidado al manipular cargas elevadas. Los operadores deben estar capacitados y deben leer, comprender y seguir las instrucciones contenidas en el Manual de operación.

Todos los valores son nominales y están sujetos a tolerancias. Para obtener información adicional, comuníquese con el fabricante.


Los productos Hyster están sujetos a cambios sin previo aviso.

Los montacargas que se ilustran pueden mostrarse con equipo opcional. Los valores pueden variar en función de las configuraciones alternativas.

**CERTIFICACIÓN:** Los montacargas de Hyster cumplen con los requisitos de diseño y construcción de la norma B56.1-1969, según la sección 1910.178(a)(2) de la OSHA, y también cumplen con la revisión de la norma B56.1 vigente en el momento de la fabricación. La certificación de cumplimiento con las normas del Instituto Nacional Estadounidense de Estándares (ANSI, por sus siglas en inglés) aplicables aparece en el montacargas. Las especificaciones de rendimiento son para un montacargas equipado como se describe en el apartado Equipo estándar de esta guía técnica. Las especificaciones de rendimiento se ven afectadas por el estado del vehículo y la forma en que está equipado, así como por la naturaleza, el estado de la zona de funcionamiento, el servicio y el mantenimiento adecuados del vehículo. Si estas especificaciones son críticas, la aplicación propuesta debe ser analizada con su distribuidor.

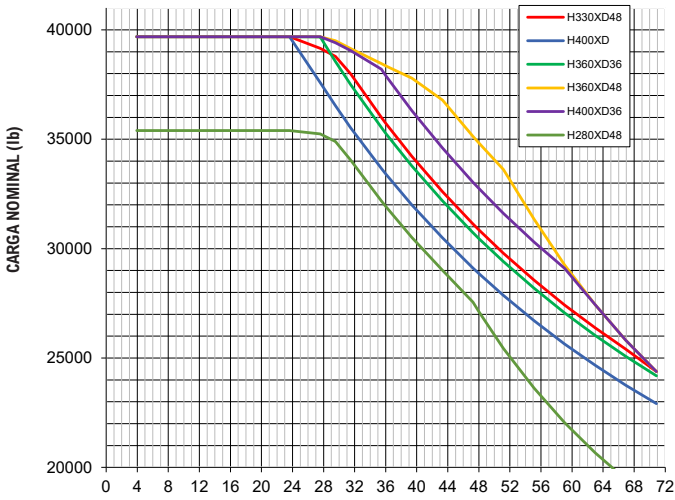
**NOTA:** Las especificaciones, a menos que se enumere lo contrario, son para montacargas estándar sin equipos adicionales.

Los datos de especificaciones se basan en el estándar VDI 2198.

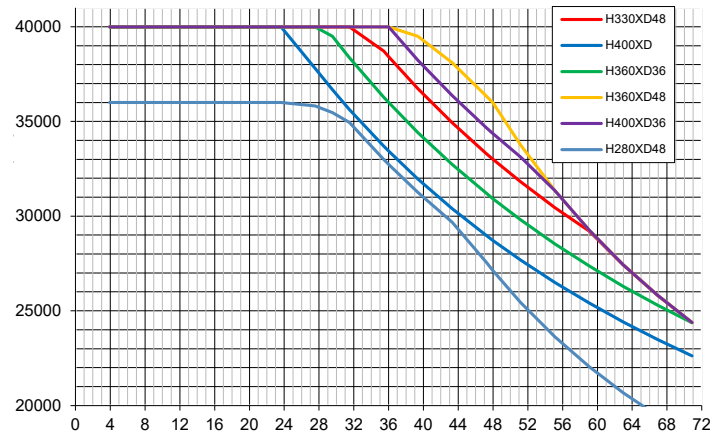
 Seguridad: Este montacargas cumple con los requisitos actuales del ANSI.

# CAPACIDADES NOMINALES

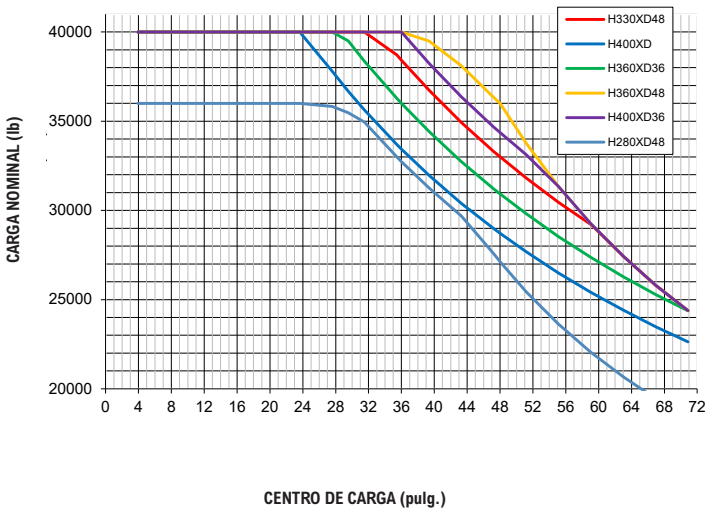
CARGA NOMINAL VS. CENTRO DE CARGA | CARRO PORTAHORQUILLAS DF-SS-FP | SISTEMA ESTADOUNIDENSE



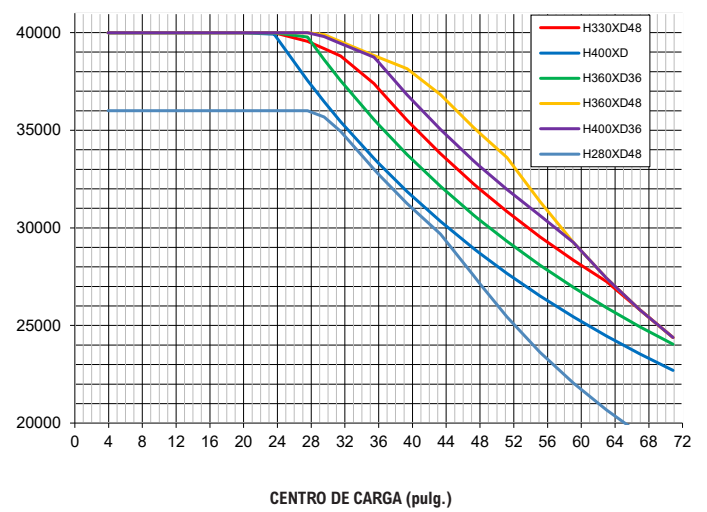
CARGA NOMINAL VS. CENTRO DE CARGA | TIPO PASADOR ESTÁNDAR | SISTEMA ESTADOUNIDENSE



CARGA NOMINAL VS. CENTRO DE CARGA | TIPO PASADOR CON POS. FRONT. | SISTEMA ESTADOUNIDENSE



CARGA NOMINAL VS. CENTRO DE CARGA | CON DESPLAZAMIENTO LATERAL, TIPO PASADOR, CON POS. FRONT. | SISTEMA ESTADOUNIDENSE



# CARACTERÍSTICAS Y OPCIONES

RENDIMIENTO	EST.	OPC.
Motor diésel Cummins QSB de 6,7 l nivel 4 final de 164 hp (122 kW)*	x	
Motor diésel Cummins QSB de 6,7 l, nivel 3, de 156 hp (116 kW)*	x	
Compatible con nivel 4/etapa IV	x	
Compatible con nivel 3/etapa IIIA	x	
Turbocargador controlado mediante compuerta de descarga, enfriado por agua: nivel 3/etapa IIIA	x	
Turbocargador de geometría variable, enfriado por agua: nivel 4	x	
Apagado demorado del motor para enfriar el turbo		x
Ventilador a demanda	x	
Alternador de 120 A	x	
Modos de rendimiento seleccionables en la pantalla de rendimiento integrada	x	
Sistema de protección del tren motriz	x	
Toma de aire para trabajo pesado	x	
Toma de aire para trabajo pesado (elevado)		x
Escape de montaje bajo (debajo del chasis)	x	
Escape de montaje elevado		x
Transmisión ZF WG161: 3 velocidades hacia adelante/3 velocidades en reversa, con desplazamiento automático	x	
Eje de impulsión Kessler D81 con frenos de disco húmedos	x	
TRANSMISIÓN	EST.	OPC.
Limitador de velocidad de desplazamiento: ajuste incondicional y personalizado		x
Limitador de velocidad de desplazamiento: con carga (ajustable)		x
Neumáticos de tracción de estructura diagonal y de dirección Trelleborg 12.00 - 20 20PR	x	
Neumáticos radiales de dirección y tracción Michelin XZM 12.00 - R20		x
Neumáticos radiales de tracción y dirección Trelleborg 12.00 - R20		x
Neumáticos de tracción y dirección macizos 12.00 - 20		x
ELEVACIÓN	EST.	OPC.
Sistema hidráulico de bomba doble de 111 cc (H280XD48)	x	
Sistema hidráulico de bomba doble de 126 cc	x	
Sistema hidráulico detección de carga a demanda	x	
Aceleración automática en elevación (en neutro o en avance lento)	x	
Mástil de elevación limitada de 2 etapas	x	
Mástil de elevación libre y completa de 2 etapas		x
Mástil de elevación libre y completa de 3 etapas		x
Inclinación del mástil: 6° hacia adelante/10° hacia atrás		x
Inclinación del mástil: 10,5° hacia adelante/12° hacia atrás		x
Inclinación del mástil: 15° hacia adelante/10° hacia atrás	x	
Indicador de inclinación del mástil: mecánico		x
Acumulador hidráulico		x
Descenso compensado por presión		x
Protección térmica del sistema hidráulico con reducción de rendimiento		x
MANIPULACIÓN	EST.	OPC.
Carro portahorquillas tipo pasador de 100 pulgadas (2540 mm), con bloqueos de horquilla mecánicos	x	
Carro portahorquillas tipo pasador de 100 pulgadas (2540 mm), con posicionador de horquillas individual		x
Carro portahorquillas con desplazamiento lateral, estilo plataforma, tipo pasador, de 100 pulgadas (2540 mm)		x
Carro portahorquillas estilo plataforma, tipo pasador, de 100 pulgadas (2540 mm) con posicionador de horquillas individual		x
Carro portahorquillas con desplazamiento lateral, de doble función, de 100 pulgadas (2540 mm), con posicionador de horquilla individual para horquillas integrales		x
Carro portahorquillas con desplazamiento lateral, de doble función, de 100 pulgadas (2540 mm), con posicionador de horquilla individual para horquillas de desconexión rápida		x
Carro portahorquillas con desplazamiento lateral, de doble función, de 100 pulgadas (2540 mm), con posicionador de horquilla individual y simultáneo para horquillas de desconexión rápida		x
Carro portahorquillas con desplazamiento lateral, de doble función, de 100 pulgadas (2540 mm), con posicionador de horquilla individual y simultáneo para horquillas integrales		x
Carro portahorquillas con desplazamiento lateral, de doble función, de 100 pulgadas (2540 mm), con posicionador de horquilla simultáneo para horquillas de desconexión rápida		x
Horquillas tipo pasador de 96 pulgadas (2440 mm) de largo	x	
Horquillas tipo gancho de 96 pulgadas (2440 mm) de largo		x
Horquillas integrales de 96 pulgadas (2440 mm) de largo		x

ERGONOMÍA	EST.	OPC.
Cabina del operador abierta (sin puertas y rejillas)	x	
Cabina de operador cerrada		x
Cabina del operador con inclinación manual para el servicio	x	
Cabina del operador con inclinación accionada para el servicio		x
Montaje de cabina aislada para reducción del ruido y la vibración	x	
Sistema de detección de presencia del operador	x	
Asiento con suspensión mecánica	x	
Asiento con suspensión de aire		x
Asiento con suspensión neumática de lujo		x
Asiento con respaldo bajo	x	
Asiento con respaldo alto		x
Reposabrazos en el lado izquierdo	x	
Cubierta para el asiento de tela		x
Cubierta de vinilo para el asiento	x	
Calefacción en el asiento		x
Ventilación del asiento		x
Cinturón de seguridad de alta visibilidad de 2 puntos	x	
Mecanismo de deslizamiento del asiento lateral		x
Alfombrilla	x	
Perchero para abrigos	x	
Limpiaparabrisas delantero, superior y trasero		x
Limpiaparabrisas frontal en forma de "H" (cabina del operador cerrada)		x
Limpiaparabrisas frontal en forma de "I" (cabina del operador cerrada)		x
Ventana frontal del compartimiento del operador de vidrio laminado		x
Ventanas polarizadas del compartimiento del operador (puertas, ventanas trasera y superior)		x
Ventana superior del compartimiento del operador polarizada		x
Ventana superior de Lexan		x
Protector de plexiglas en frente de la ventana frontal		x
Malla metálica instalada en la parte superior de la cabina del operador		x
Protector de barra de acero vertical de la ventana frontal		x
Malla metálica del protector del operador		x
Pantalla de rendimiento integrada de 7 pulgadas	x	
Control hidráulico de minipalancas TouchPoint™, integrado en brazo de control	x	
Control hidráulico de palanca de mando, integrado en el brazo de control		x
Volante sin perilla giratoria	x	
Volante de dirección con perilla giratoria		x
Palanca de control direccional en la columna de dirección	x	
Control de dirección con pedales Monotrol® de Hyster		x
Control direccional en las minipalancas o la palanca de mando		x
Freno de estacionamiento: con botón de presión	x	
Freno de estacionamiento: automático		x
Calentador con ventilador de velocidad ajustable (cabina del operador cerrada)	x	
Columna de dirección telescópica con inclinación	x	
Salida USB en el interior del reposabrazos	x	
Convertidor de CC de 24-12 V con 1 toma de corriente y 2 salidas para USB	x	
Convertidor de CC de 24-12 V con 2 tomas de corriente y 2 salidas para USB		x
Aire acondicionado		x
Control climático automático		x
Luces para lectura		x
Viseras en la parte superior y la parte trasera		x
Ventana frontal con viseras		x
Asiento para instructor		x
Ventilador de recirculación		x
Ventilador de recirculación adicional		x
Soporte de montaje de accesorios en el pilar delantero derecho de la cabina		x
Portadocumentos en el pilar frontal derecho de la cabina		x
Ventanilla superior o trasera calefaccionada		x
Preparación para radio (cableado, dos bocinas y antena)		x

\* Estándar u opcional en determinados mercados o modelos. Otras opciones disponibles a través del Departamento de Ingeniería de Productos Especiales (SPED, por sus siglas en inglés). Comuníquese con Hyster para obtener más detalles.

# CARACTERÍSTICAS Y OPCIONES


VISIBILIDAD	EST.	OPC.
Barras de acero en parte superior de la cabina (cabina del operador abierta)	x	
Ventana superior con vidrio blindado (cabina del operador cerrada)	x	
Barras de acero bajo la ventana superior de vidrio blindado (cabina del operador cerrada)		x
Espejos interiores de ángulo amplio	x	
Espejos exteriores montados en la cabina		x
Sistema de cámara de visión trasera		x
Sistema de detección de objetos por radar		x
Luces de trabajo halógenas		x
Luces de trabajo LED de alto desempeño		x
Dos faros montados en los guardabarros delanteros		x
Cuatro faros de trabajo montados en el mástil		x
Cuatro luces de trabajo montadas en la cabina		x
Dos luces de trabajo traseras montadas en la cabina		x
Luces traseras/alto/freno de LED	x	
Señales de giro, emergencia y posición (LED)		x
FUNCIONAMIENTO	EST.	OPC.
Bocina de aire 112 dBA		x
Bocina eléctrica 105 dBA	x	
Alarma visible: luz estroboscópica amarilla, activada con ignición		x
Alarma sonora: dirección reversa activada, de 82 a 102 dB(A), autoajustable	x	
Alarma sonora: ruido blanco en dirección reversa		x
Alarma de movimiento hacia adelante/hacia atrás		x
Reflector LED azul: trasero/frontal y trasero		x
Desconexión del aire acondicionado con la puerta abierta		x
Desconexión automática del motor con temporizador		x
Interruptor bloqueable de desconexión de batería		x
Conector de arranque en puente con la batería (enchufe OTAN)		x
Arranque del montacargas con interruptor de llave y botón de arranque	x	
Contraseña del operador (pantalla) para arrancar el montacargas	x	
Traba del cinturón de seguridad para arrancar el montacargas		x
Grupo de distribución de energía con fusibles	x	
Fusibles inferiores a 30 A, reemplazados por disyuntores de circuito eléctrico		x
Tapa de combustible sin cerradura	x	

FUNCIONAMIENTO (continuación)	EST.	OPC.
Tapa del tanque de combustible con cerradura		x
Filtro de combustible en el cuello del tanque de combustible		x
Sistema de gestión inalámbrica de activos Hyster Tracker™	x	
Gestión inalámbrica de activos Hyster Tracker™: acceso/verificación		x
Gestión inalámbrica de activos Hyster Tracker™: monitoreo		x
Sistema de engrase automático para el montacargas base		x
Sistema eléctrico de 24 voltios	x	
Calentador del bloque del motor de 110 o 240 voltios		x
Protección de tuerca del volante de la dirección		x
Aletas antifango delanteras		x
Aletas antifango traseras		x
Guardabarros delanteros y traseros		x
Argollas de elevación: 2 delanteras y 2 traseras		x
Bandeja de malla y placas de alambre		x
ASPECTO	EST.	OPC.
Segunda placa de capacidad		x
Montacargas con pintura base amarilla Hyster	x	
Montacargas con pintura base especial		x
Pintura especial para el compartimento del operador (cabina completa)		x
Franja de advertencia de peligro en el contrapeso		x
COMPLEMENTARIO	EST.	OPC.
Paquete de documentación	x	
Manual del operador	x	
Certificación de la CE		x
Etiqueta U.L.: construcción estándar	x	
Garantía: garantía del fabricante de piezas y mano de obra durante 12 meses/2000 horas*	x	
Garantía: garantía del fabricante de piezas durante 12 meses/2000 horas*	x	

\* Estándar u opcional en determinados mercados o modelos. Otras opciones disponibles a través del Departamento de Ingeniería de Productos Especiales (SPED). Comuníquese con Hyster para obtener más detalles.



**Hyster Company**  
P.O. Box 7006  
Greenville, North Carolina  
27835-7006

© Hyster Company. Todos los derechos reservados 2023. Hyster y  son marcas registradas de Hyster-Yale Group, Inc.

Los productos Hyster están sujetos a cambios sin previo aviso. Es posible que los montacargas se exhiban con equipos opcionales o características que no están disponibles en todas las regiones.