



RAISING THE BAR



SEAONUS STEVEDORING

// LE DÉFI

La société américaine Seaonus Stevedoring Jacksonville traite plus de mille tonnes de marchandises par jour sur le terminal maritime Talleyrand de JAXPORT. Elle décharge les produits des navires, les stocke dans son entrepôt selon les besoins et les expédie par train ou par camion aux utilisateurs finaux pour le compte de ses clients. L'entreprise traite des marchandises en vrac, des marchandises diverses et des cargaisons liées à des projets, avec une expertise particulière dans la prise en charge des importations de papier et de pâte à papier, telles que les bobines de papier, les balles et le papier palettisé dans des conteneurs. La société mère de l'entreprise, Enstructure, possède et exploite un réseau intégré de terminaux maritimes et d'actifs logistiques dans la moitié occidentale des États-Unis. Elle connaît une expansion rapide, avec notamment une croissance notable du site Seaonus au terminal Talleyrand. Enstructure, l'une des plus grandes entreprises de la côte Est, a signé un contrat de 30 ans en 2024 pour louer et développer plus de 300 000 mètres carrés supplémentaires, dont plus de 18 500 mètres carrés minimum de nouveaux entrepôts sur le terminal, qui augmenteront la capacité de manutention des marchandises non conteneurisées telles que les produits forestiers.

Pour améliorer sa productivité, Seaonus a décidé de

commencer à moderniser le parc de chariots de son entrepôt existant en 2022. L'entreprise avait besoin de nouveaux équipements capables d'améliorer son efficacité, d'accroître le confort de travail de ses opérateurs sur de longues journées et d'offrir la polyvalence exigée par la diversité de ses produits et par ses applications spécifiques. Les chariots devaient également être adaptés aux allées étroites de l'entrepôt – qui avaient été configurées il y a longtemps pour les chariots existants – afin d'éviter les perturbations et les dépenses qu'une rénovation profonde du site aurait impliqué.

LE DÉFI : améliorer le confort de travail et la productivité des opérateurs dans les applications spécifiques de manutention de marchandises diverses afin de permettre la croissance de l'entreprise

LA SOLUTION : des chariots spécialisés et des chariots élévateurs grande capacité, tous de marque Hyster, équipés d'accessoires Bolzoni

LE RÉSULTAT : une efficacité optimale et un temps de fonctionnement effectif maximum pour traiter 400 000 tonnes de marchandises par an sans restructuration du site



SEAONUS STEVEDORING

// LA SOLUTION

La manutention de marchandises diverses implique un large éventail de produits. Seaonus s'appuie donc sur des chariots élévateurs de différentes capacités et sur des chariots de manutention de conteneurs pour assurer le transport des marchandises des clients 24 heures sur 24, non seulement dans son entrepôt, mais aussi sur les navires et autour du terminal. Pour les autres applications au sein même du terminal, Seaonus utilise déjà plusieurs modèles Hyster, au port à l'intérieur des navires accostés et à terre pour le chargement des remorques et des wagons. Les chariots élévateurs utilisés à l'intérieur des navires pour décharger les cargaisons déplacent les bobines de papier de l'intérieur du navire vers des élévateurs situés sur le côté du navire. Ce sont les mêmes élévateurs qui servent à charger les chariots sur le navire. Les bobines sont ensuite déchargées sur le quai par les opérateurs des chariots élévateurs, qui les amènent dans une zone d'attente de l'entrepôt, où elles sont stockées avant d'être chargées sur un semi-remorque, un conteneur intermodal ou un wagon. Ce processus a nécessité des études techniques spéciales de la part d'Hyster, qui a équipé les chariots utilisés sur le navire de mâts suffisamment bas pour entrer et sortir des élévateurs de marchandises. Les immenses bobines de papier, qui peuvent coûter des milliers de dollars ou d'euros chacune, ont également exigé d'équiper les chariots d'accessoires de serrage Bolzoni spécialisés pour déplacer efficacement plusieurs bobines simultanément,

"Souvent, les fournisseurs vous disent ce qu'ils peuvent faire, mais quand vous avez besoin de procéder différemment pour que l'équipement proposé soit le plus adapté possible aux exigences de votre activité, ils vous répondent souvent 'non, nous ne pouvons pas faire ça'. Avec Hyster, il y a beaucoup plus de 'oui'. Et la possibilité de définir les spécifications des chariots en fonction de vos besoins est, à mon avis, une des meilleures du secteur."

SCOTT MACGREGOR

VICE-PRÉSIDENT, SEAONUS AND PORTUS TERMINALS

en soulevant et en empilant soigneusement les produits sans les endommager.

Au regard de son expérience passée toujours réussie avec Hyster dans la constitution d'un parc de chariots élévateurs sur mesure, la société Seaonus s'est tournée vers Hyster et son concessionnaire local, Briggs Equipment pour son entrepôt. Hyster a travaillé en étroite collaboration avec Briggs Equipment et Bolzoni, le fournisseur d'accessoires de longue date de Seaonus, afin d'évaluer avec soin le besoin et de préconiser l'équipement le plus approprié en y apportant des améliorations spécifiques à cette application.



Le chariot illustré correspond au modèle S7.0FT Hyster dans la zone EMEA.



SEAONUS STEVEDORING



Le chariot illustré correspond au modèle S7.0FT Hyster dans la zone EMEA.

Notre équipe a recommandé de remplacer l'actuel parc de chariots grande capacité utilisés dans l'entrepôt par des gros chariots Hyster® d'une capacité de 10 et 16 tonnes, ainsi que divers accessoires de manutention de papier Bolzoni. Notre équipe a également préconisé des adaptations techniques spéciales, notamment un châssis à empattement court pour améliorer la maniabilité, un mât doté d'une hauteur de levage exclusive pour optimiser le stockage grâce au gerbage en hauteur, ainsi que des améliorations hydrauliques assurant la fluidité de mouvement des pinces pour bobines de papier.

En général, les chariots élévateurs grande capacité

"En termes de productivité de l'opérateur et de manutention sans dommages, la précision de commande hydraulique est très impressionnante. Les vitesses de levage et descente hydrauliques sont nettement plus rapides que celles des modèles concurrents que nous avons étudiés."

SCOTT MACGREGOR

VICE-PRÉSIDENT, SEAONUS AND PORTUS TERMINALS

ne sont pas utilisés pour la manutention de bobines de papier. Toutefois, compte tenu de ses objectifs de productivité, Seaonus avait besoin d'une capacité élevée pour déplacer plusieurs bobines à la fois avec un seul chariot. Il fallait également que l'équipement soit polyvalent et qu'il puisse être déployé, au besoin, dans d'autres flux de travail au sein du terminal. Pour répondre à des exigences aussi pointues, des procédures de commande et des cahiers des charges de construction spécifiques ont été appliqués aux chariots.

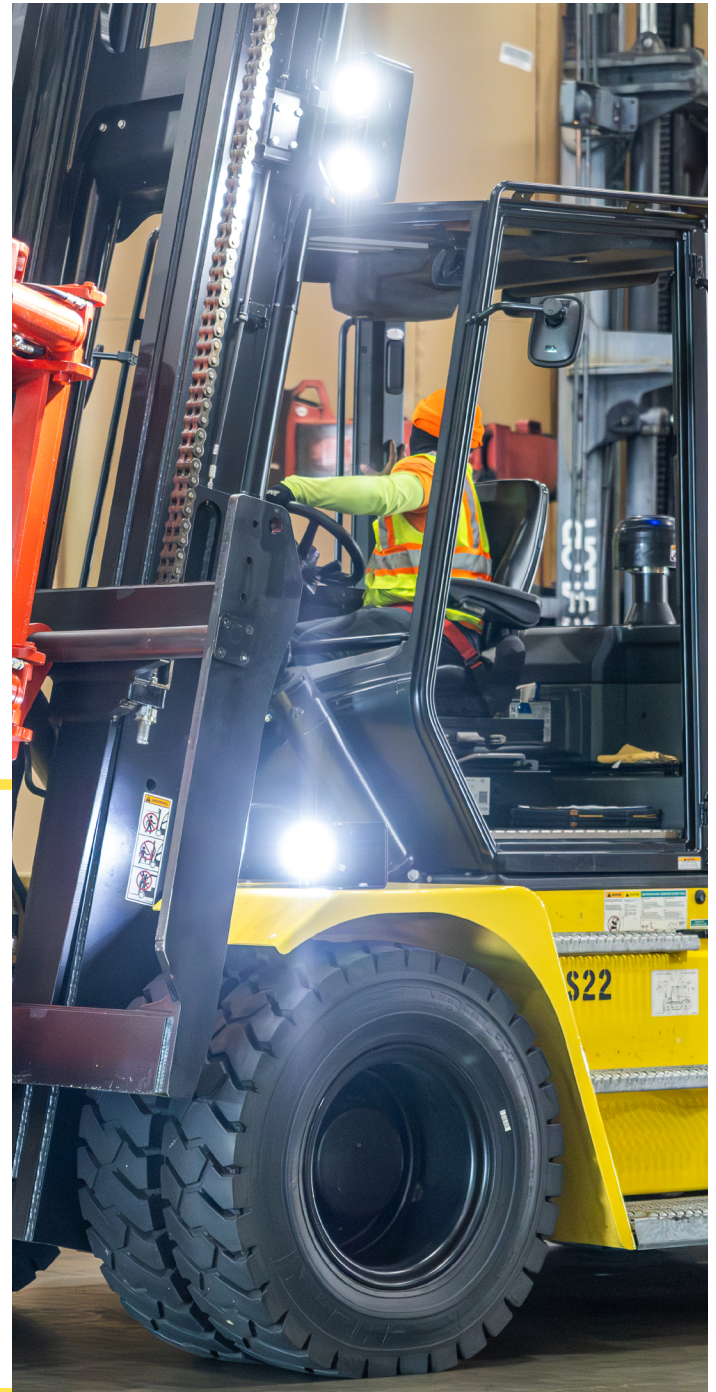
"L'utilisation d'un gros chariot comme celui-ci dans un entrepôt industriel fermé pose des problématiques spécifiques. L'ensemble du site et les processus de dépose des marchandises ont été configurés sur la base de la génération précédente de chariots, dont l'empattement était plus petit que ce qui se fait aujourd'hui, en tenant compte de la capacité globale des chariots et des nouvelles normes en matière d'émissions", explique Dennis Scianna, Big Trucks Industry Manager chez Hyster. "Comme nous ne voulions pas réorganiser l'ensemble du site, les chariots devaient impérativement présenter un châssis à empattement court pour pouvoir délivrer les performances nécessaires tout en respectant les contraintes dimensionnelles. Nous avons réussi à concevoir des chariots aux dimensions similaires aux modèles utilisés auparavant, mais dotés d'une plus grande capacité et d'un meilleur rendement énergétique, pour prolonger leur durée d'utilisation.



SEAONUS STEVEDORING

La cabine XD des gros chariots Hyster est conçue pour le confort de travail de l'opérateur, avec une excellente visibilité panoramique, un accoudoir de commande entièrement réglable doté d'un repose-poignet ergonomique et un afficheur couleur intégré. Mais Briggs et Hyster ont également préconisé plusieurs autres améliorations des chariots dans le but d'accroître l'efficacité des opérateurs. Un kit d'éclairage LED offre une visibilité exceptionnelle dans les zones faiblement éclairées de l'entrepôt et lors des opérations en nocturne sur les quais. Les feux ont été calibrés de façon à s'adapter aux pinces et sont situés au-dessus des bobines lorsque le chariot se déplace à hauteur de transport normale, pour que la lumière ne soit pas masquée par la charge. Un siège à suspension pneumatique assure le confort de travail des opérateurs sur des journées susceptibles de durer plus de 14 heures, avec des opérateurs travaillant parfois sept jours sur sept pour répondre aux exigences des plans de travail hyper chargés d'un terminal portuaire. L'équipement précédent utilisait des commandes hydrauliques traditionnelles à levier montées à proximité de la colonne de direction. Ici, le panneau de commande numérique et les mini-

leviers intégrés dans l'accoudoir de commande des nouveaux chariots offrent aux opérateurs une expérience intuitive et un haut degré de maîtrise dans l'utilisation des pinces pour manipuler les bobines de papier et d'autres charges.



"Je me sens bien plus en phase avec le chariot grâce à la configuration de la cabine et à la disposition des commandes, qui permettent de positionner et de reposer les mains pour prévenir la pénibilité. Côté fonctionnement, ce chariot a tout bon. On n'a pas besoin de le solliciter à fond, comme on le fait avec certains modèles concurrents."

KYREN CHAMPAGNE

OPÉRATEUR, SEAONUS STEVEDORING JACKSONVILLE

Le chariot illustré correspond au modèle H10-XD-6 Hyster dans la zone EMEA.



SEAONUS STEVEDORING

// LE RÉSULTAT

Après une phase de démonstration de ces équipements grande capacité et la confirmation des délais de livraison compétitifs annoncés, Seaonus a passé commande des chariots. Les équipements ont été livrés à la date prévue et dès le lendemain, l'équipe était sur place pour monter et mettre en place les chariots, effectuer des tests et faire en sorte que les opérateurs soient opérationnels sur les chariots dans les deux jours suivant la livraison. Les chariots permettent au terminal de Seaonus de déplacer plus efficacement les charges dans l'entrepôt : le confort de travail des opérateurs et la cadence sont améliorés, sans les coûts et les perturbations considérables qu'aurait entraînés la rénovation de l'ensemble du site.



Le chariot illustré correspond au modèle S5.5FT Hyster dans la zone EMEA.

"La sécurité est bien sûr la priorité, et il est important que nos opérateurs se sentent à l'aise et en sécurité", explique Kelly Costello, gestionnaire du terminal de Seaonus Stevedoring à Jacksonville. "Après ça, il y a la productivité. Pour ces deux aspects, les équipements Hyster ont rencontré un vif succès auprès de nos opérateurs, qu'il s'agisse de la visibilité totale, du sentiment de stabilité ou de la manière dont les pinces saisissent fermement les bobines, parfois deux ou trois à la fois, sans glisser."

Par rapport aux chariots d'avant, les opérateurs apprécient également le fonctionnement souple et silencieux de ceux-

ci et l'absence de surchauffe du moteur, sans oublier la visibilité accrue.

"C'est une amélioration considérable par rapport au moteur traditionnel qu'on utilisait. Et le projecteur à lumière bleue et les LED offrent une excellente visibilité", souligne Kyren Champagne. "Le chariot est également très silencieux : je peux entendre la circulation autour de moi, la radio et les autres informations transmises. Ce niveau de sensibilisation à l'environnement est très important car on doit être vigilant quand on est sur le terrain."

Les nouveaux chariots assurent à Seaonus des temps de fonctionnement effectif optimaux, aucun problème ne nécessitant la mise hors service des équipements pour des réparations ou des interventions de maintenance imprévues. L'équipe de maintenance interne bénéficie de l'assistance de Briggs, et notamment les pièces supplémentaires que le concessionnaire garde en stock dans ses locaux pour que Seaonus puisse y avoir accès rapidement sans avoir à maintenir des stocks dans ses rayons.

"Nous faisons une totale confiance à Hyster et Briggs, non seulement pour les produits qu'ils nous proposent, mais aussi pour les recommandations, la communication et l'assistance. Nous sommes impatients de poursuivre sur notre lancée, ici sur ce terminal, mais aussi sur nos autres terminaux au fur et à mesure du développement de nos activités."

SCOTT MACGREGOR

VICE-PRÉSIDENT, SEAONUS AND PORTUS TERMINALS
