



# RAISING THE BAR



## SEAONUS STEVEDORING

### // LA SFIDA

Seaonus Stevedoring con sede a Jacksonville, Stati Uniti, gestisce oltre mille tonnellate di merce al giorno presso il Talleyrand Marine Terminal di JAXPORT, scaricando i prodotti dalle navi, stivandoli nel loro magazzino secondo le necessità e spedendoli agli utenti finali per ferrovia o camion per conto dei loro clienti. Nel terminal vengono gestiti carichi sfusi, merci break bulk e carichi eccezionali (Project Cargo) con una particolare esperienza nella movimentazione delle importazioni di carta e pasta di cellulosa, come rotoli di carta, balle e carta pallettizzata in container. La società madre dell'azienda, Enstructure, possiede e gestisce una rete integrata di terminal marittimi e asset logistici nella metà orientale degli Stati Uniti e si sta espandendo rapidamente, compresa una significativa crescita della sede di Seaonus presso il Talleyrand Terminal. Ha sottoscritto un accordo trentennale nel 2024 per l'affitto e lo sviluppo di altri 79 acri (oltre 300.000 metri quadrati), compresi almeno 200.000 piedi quadrati (oltre 18.500 metri quadrati) di nuovi magazzini nel terminal che aumenteranno la capacità di movimentare merci non containerizzate, come i prodotti forestali - una delle sue più grandi operazioni nella East Coast.

Per migliorare la produttività, Seaonus ha deciso di iniziare a modernizzare la propria flotta di carrelli elevatori per il magazzino esistente nel 2022. Avevano bisogno di attrezzature più nuove che potessero migliorare la loro efficienza, aumentare il comfort dell'operatore nei lunghi turni di lavoro e offrire la versatilità richiesta dall'ampia gamma di prodotti e dalle applicazioni esclusive. I carrelli dovevano anche essere di dimensioni adeguate alle corsie strette del magazzino, che erano state configurate molto tempo fa per i carrelli elevatori esistenti, per evitare i disagi e le spese di un'importante ristrutturazione dello stabilimento.

**SFIDA:** Supportare il comfort e la produttività dell'operatore nella movimentazione di merci break bulk per favorire la crescita dell'attività

**SOLUZIONE:** Carrelli elevatori speciali e carrelli elevatori di grande portata Hyster dotati di attrezzature Bolzoni

**RISULTATI:** Massimi livelli di efficienza e tempi di piena operatività per movimentare 400.000 tonnellate di merce all'anno senza dover ristrutturare lo stabilimento



## SEAONUS STEVEDORING

### // LA SOLUZIONE

Nelle attività di movimentazione di merci break bulk vengono gestiti svariati prodotti, pertanto Seaonus si affida a carrelli elevatori con un'ampia gamma di portate e carrelli per la movimentazione di container per movimentare le merci dei clienti 24 ore al giorno, non solo all'interno del loro magazzino, ma anche sulle navi e nel terminal. Per queste altre applicazioni all'interno del terminal, Seaonus utilizzava già diversi modelli Hyster, all'interno delle navi nel porto e a terra, per il carico di rimorchi e vagoni ferroviari. I carrelli elevatori utilizzati all'interno delle navi per scaricare le merci movimentano rotoli di carta dall'interno della nave agli elevatori sul lato della nave. Gli stessi elevatori vengono utilizzati per caricare i carrelli elevatori sulla nave. Le bobine vengono quindi scaricate dagli operatori dei carrelli elevatori sulla banchina che le portano in un'area di smistamento nel magazzino per essere stoccate e infine caricate su un autoarticolato, un container intermodale o un vagone ferroviario. Questo processo ha richiesto una progettazione speciale da parte di Hyster, che ha dotato i carrelli elevatori utilizzati sulla nave di montanti sufficientemente bassi per entrare e uscire dagli elevatori. Le bobine di carta estremamente grandi, che possono costare migliaia di dollari/euro ciascuna, hanno anche richiesto che i carrelli elevatori fossero dotati di speciali pinze per bobine di carta Bolzoni per movimentare in modo efficiente più bobine contemporaneamente, sollevando e accatastando con cautela il prodotto senza danneggiarlo.

*"Spesso i fornitori dicono cosa possono fare, ma quando si ha bisogno di qualcosa di diverso che sia più appropriato per la propria attività, dicono spesso «no, non possiamo farlo.» Hyster, invece, risponde molto più spesso con un «sì.» E il modo in cui è possibile specificare la macchina in base alle proprie esigenze è, a mio avviso, una delle migliori opzioni del settore."*

#### **SCOTT MACGREGOR**

VICEPRESIDENTE, TERMINALI SEAONUS E PORTUS

Sulla base delle esperienze di successo avute in passato con Hyster per realizzare una flotta di carrelli elevatori "su misura" per l'attività da svolgere, Seaonus si è rivolta a Hyster e al suo concessionario locale, Briggs Equipment, per fare lo stesso per il proprio magazzino. Hyster ha lavorato a stretto contatto con Briggs Equipment e Bolzoni, da lunga data il fornitore di attrezzature per Seaonus, per valutare attentamente l'attività e consigliare le attrezzature più appropriate con miglioramenti specifici per tale applicazione.



Il carrello illustrato è disponibile come modello Hyster S7.0FT nell'area EMEA.



## SEAONUS STEVEDORING



Il carrello illustrato è disponibile come modello Hyster S7.0FT nell'area EMEA.

Il team ha consigliato di sostituire l'attuale flotta di carrelli elevatori di grande portata utilizzati nel magazzino con i carrelli di grande portata Hyster®, con portate di 23.000 e 36.000 libbre (10 e 16 tonnellate) e un'ampia gamma di attrezzature Bolzoni per la movimentazione della carta. Il team ha inoltre consigliato speciali personalizzazioni tecniche, tra cui un telaio a passo corto per migliorare la manovrabilità, un montante con altezza di sollevamento speciale per ottimizzare lo stoccaggio nella struttura grazie all'accatastamento in altezza e miglioramenti a livello idraulico per agevolare il movimento fluido delle pinze per bobine di carta.

---

*"In termini di produttività dell'operatore e movimentazione senza danni, il controllo idraulico preciso è davvero impressionante. Le velocità di sollevamento e abbassamento idraulico sono molto più elevate rispetto ai modelli della concorrenza che abbiamo esaminato."*

**SCOTT MACGREGOR**

VICEPRESIDENTE, TERMINALI SEAONUS E PORTUS

---

I carrelli elevatori di grande portata non sono comunemente utilizzati per la movimentazione di bobine di carta, ma gli obiettivi di produttività imponevano a Seaonus la capacità di movimentare più bobine contemporaneamente con un unico carrello. Avevano anche bisogno che l'apparecchiatura fosse multiuso e potesse essere utilizzata in altri flussi di lavoro all'interno del terminal, secondo le necessità. Per soddisfare questi requisiti speciali, i carrelli dovevano essere ordinati e costruiti secondo specifiche esclusive.

"L'utilizzo di un carrello di grande portata come questo in un magazzino industriale chiuso pone alcune sfide uniche. L'intera struttura e i processi di stoccaggio dei prodotti sono stati configurati sulla base della precedente generazione di carrelli che avevano un interasse più piccolo rispetto a quello comunemente utilizzato oggi, in base alla capacità complessiva delle macchine e ai moderni standard sulle emissioni," ha dichiarato Dennis Scianna, Big Trucks Industry Manager, Hyster. "Il telaio a passo corto di questi carrelli è fondamentale per fornire le prestazioni necessarie, tenendo sotto controllo le dimensioni per evitare di dover riorganizzare l'intera struttura. Siamo stati in grado di realizzare carrelli di dimensioni simili a quelli utilizzati in passato, ma con una capacità aggiuntiva e una migliore efficienza del carburante per consentire tempi di funzionamento prolungati.



## SEAONUS STEVEDORING

La cabina XD dei carrelli di grande portata Hyster è progettata per offrire comfort e praticità all'operatore, con un'eccellente visibilità a 360°, un braccio di comando completamente regolabile con un cuscino ergonomico per il polso e un display a colori integrato, ma Briggs e Hyster hanno anche raccomandato diversi altri miglioramenti ai carrelli per supportare ulteriormente le prestazioni dell'operatore. Un pacchetto di luci a LED offre un'eccezionale visibilità nelle aree poco illuminate del magazzino e nelle operazioni notturne sulla banchina. Le luci sono state calibrate per essere montate attorno alle pinze per bobine di carta, situate sopra le bobine quando il carrello si muove ad una normale altezza di trasporto, in modo che la luce non sia oscurata dal carico. Un sedile con sospensione pneumatica assicura il comfort dell'operatore per i turni di lavoro che possono durare più di 14 ore, con gli operatori che talvolta lavorano sette giorni alla settimana per far fronte ai programmi frenetici e dinamici di un terminal portuale. Mentre la precedente attrezzatura utilizzava i tradizionali comandi idraulici a leva montati vicino al piantone dello sterzo, il pannello di comando digitale e le mini-leve integrate nel braccio di comando dei nuovi carrelli offrono agli operatori un'esperienza intuitiva e un alto grado di controllo nell'uso delle pinze, per manipolare le bobine di carta e gli altri carichi.

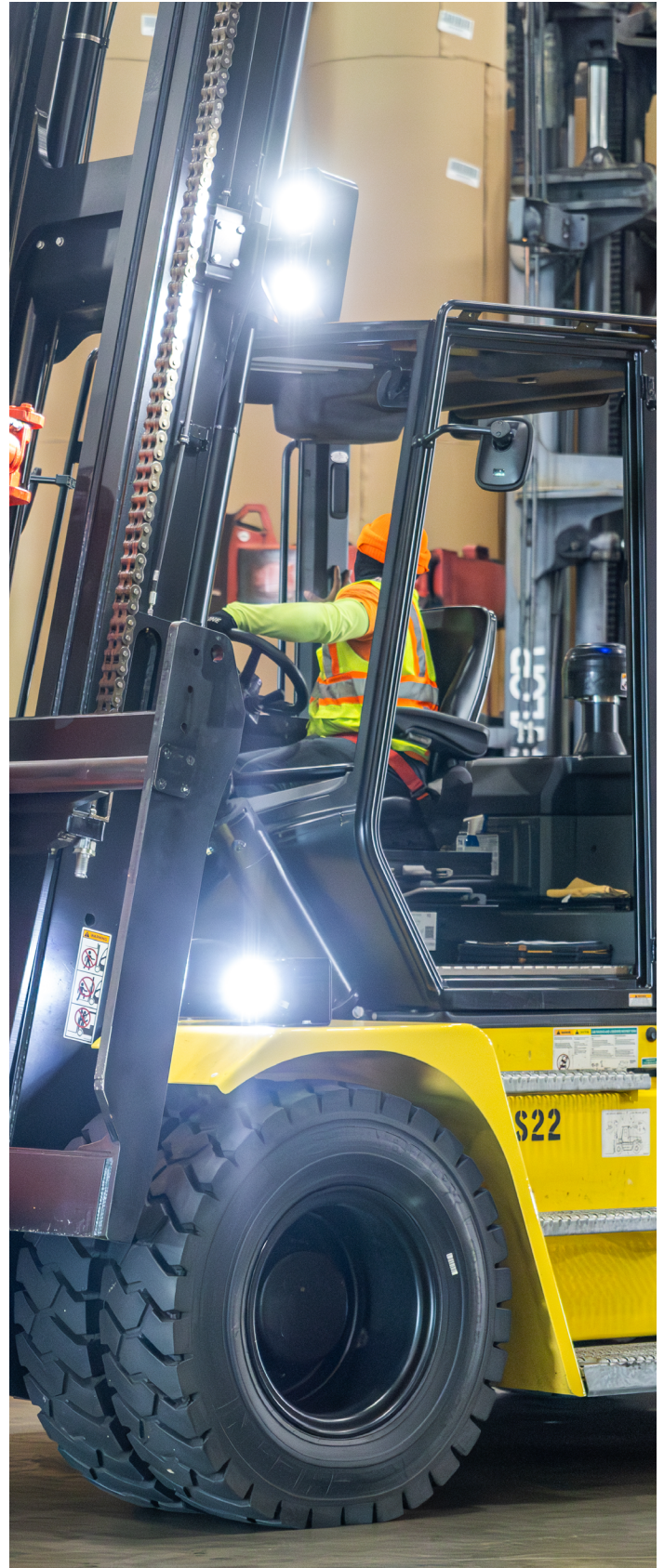
---

*"Mi sento molto più in sintonia e connesso con la macchina grazie alla configurazione della cabina operatore e al modo in cui i comandi consentono di posizionare e appoggiare le mani per evitare l'affaticamento. Le prestazioni del carrello sono impeccabili. Non è necessario esercitare molta pressione come si fa con alcuni dei modelli della concorrenza."*

**KYREN CHAMPAGNE**

OPERATORE, SEAONUS STEVEDORING JACKSONVILLE

---



Il carrello illustrato è disponibile come modello Hyster H10-XD-6 nell'area EMEA.



## SEAONUS STEVEDORING

### // I RISULTATI

Dopo un periodo di dimostrazione delle attrezzature di grande portata e la conferma dei tempi di consegna competitivi, Seaonus ha effettuato un ordine dei carrelli. Le attrezzature sono state consegnate puntualmente e il team si è recato sul posto il giorno successivo per assemblare e installare i carrelli, eseguire test e far sì che gli operatori fossero operativi sui carrelli entro due giorni dalla consegna. I carrelli consentono al terminal Seaonus di movimentare i carichi all'interno del magazzino in modo più efficiente, migliorando il comfort



Il carrello illustrato è disponibile come modello Hyster S5.5FT nell'area EMEA.

dell'operatore e la produttività, senza i costi e i disagi significativi che avrebbe comportato una ristrutturazione dell'intero stabilimento.

"La sicurezza è ovviamente al primo posto, ed è importante che i nostri operatori si sentano a proprio agio e in sicurezza," ha dichiarato Kelly Costello, Terminal Manager, Seaonus Stevedoring Jacksonville. "Dopo di che c'è la produttività. In entrambi i casi, le attrezzature Hyster hanno riscosso un grande successo tra i nostri operatori, dal feedback sulla piena visibilità e sul senso di stabilità, al modo in cui le pinze afferrano saldamente

le bobine, talvolta due o tre alla volta, senza scivolare."

Gli operatori apprezzano anche il funzionamento regolare e silenzioso e la temperatura fresca dei carrelli, oltre che la migliore visibilità rispetto ai carrelli precedenti.


"Si tratta di un enorme miglioramento rispetto al motore tradizionale che usavamo e la luce blu e i LED offrono una visibilità eccellente," ha dichiarato Kyren Champagne. "Il carrello è anche molto silenzioso, permettendomi di sentire il traffico intorno a me, la radio e altre comunicazioni. Questo livello di consapevolezza operativa significa tutto perché dobbiamo essere vigili quando siamo qui fuori."

I nuovi carrelli hanno consentito a Seaonus di aumentare i tempi di piena operatività, senza dover mettere fuori servizio l'attrezzatura per riparazioni o interventi di manutenzione imprevisti. Il team di manutenzione interno riceve l'assistenza di Briggs, compresi i ricambi aggiuntivi che il concessionario tiene a magazzino presso la propria sede locale, in modo che Seaonus vi possa accedere velocemente senza dover tenere scorte sugli scaffali.

*"Ci fidiamo di Hyster e Briggs, non solo per i prodotti che riceviamo da loro, ma anche per le raccomandazioni, la comunicazione e l'assistenza. Non vediamo l'ora di costruire su questo successo, non solo in questo terminal, ma anche in altri nostri terminal, man mano che cresceremo."*

#### **SCOTT MACGREGOR**

VICEPRESIDENTE, TERMINALI SEAONUS E PORTUS

©2024 HYSTER YALE UK Limited. Tutti i diritti riservati. HYSTER,  e STRONG PARTNERS. TOUGH TRUCKS sono marchi registrati di Hyster-Yale Materials Handling, Inc. I prodotti Hyster possono subire variazioni senza obbligo di preavviso. I carrelli illustrati possono essere dotati di attrezzature opzionali.