



WWW.HYSTER.COM

**HEFTRUCKS MET LUCHTBANDEN
VOOR ZWARE INZET**

PRODUCTBROCHURE

H25-32XD- SERIE





HEFTRUCKS MET HOGE CAPACITEIT VOOR ZWARE TOEPASSINGEN

Hyster heeft een lange geschiedenis in het ontwerpen en bouwen van heftrucks met hoge capaciteit. De Hyster® H25-32XD-serie heeft een Stage V-aandrijflijn met de Mercedes-Benz OM936-motor met gekoelde uitlaatgasrecirculatie (EGR) en selectieve katalytische reductie (SCR). Deze veelzijdige heftruck maakt gebruik van betrouwbare en bewezen componenten voor hoge productiviteit en lagere totale cost of ownership, en is uw oplossing als u prestaties van uw truck vraagt. De truck is ontworpen voor eenvoudig onderhoud met on-demand hydraulica en verbruikt tot 25% minder brandstof* dan andere toonaangevende producten van de concurrentie die zijn uitgerust met hydraulische pompen met tandwielaandrijving. De H25-32XD-heftruckserie is in bepaalde markten ook verkrijgbaar met een Stage IIIA-motor, die een kosteneffectieve alternatieve oplossing biedt voor verschillende industriële toepassingen.

Meer dan 90 jaar ervaring in het bouwen van robuuste heftrucks is gebruikt in de H25-32XD heftruck serie, die verkrijgbaar is in zeven modellen voor gebruik in toepassingen zoals staalproductie, zeehavens, algemene vracht, mijnbouw en overslag.

*Resultaten verschillen op basis van de toepassing, fysieke omgeving, kwaliteit van de brandstof, etc.
De bovenstaande afbeelding geeft het cabineontwerp van het oudere model weer.

BETROUWBAARHEID

ONTWORPEN VOOR ZWARE TOEPASSINGEN MET BEWEZEN COMPONENTEN

ZWAAR UITGEVOERDE MASTEN EN VORKENBORDEN

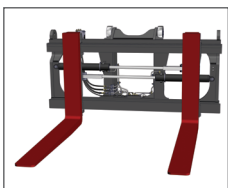
De Hyster® H25-32XD-heftruck is uitzonderlijk geschikt voor zware toepassingen en is ontworpen voor lange lastzwaartepunten, brede ladingen en zware bedrijfscycli. Draagdoornen, gemonteerd op het vorkenbord via een pin of een haak, zijn verkrijgbaar in een aantal configuraties voor de staalindustrie en haventoeepassingen.

De mast, met robuuste mastkanalen, rollers, opsteekassen en kettingankers, is ontworpen om uit te blinken in zware toepassingen. Het robuuste mastontwerp van deze heftruckserie maakt minder doorbuiging mogelijk en biedt tegelijkertijd een aantal enkele en 2-traps-mastopties voor een grote verscheidenheid aan toepassingen in meerdere sectoren.

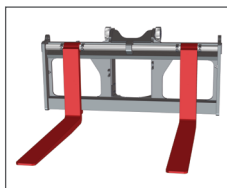
Smeerbare lastwielen met conische rollagers helpen om betrouwbare prestaties aan de voorkant te garanderen. De vorkenborden zijn zo ontworpen dat ze een minimale onderbelasting van de capaciteit hebben met zijwaartse verschuiving van het vorkenbord, waardoor de heftruck onder alle bedrijfsomstandigheden bijna de volledige nominale capaciteit kan leveren.

OPTIES VOOR VORKENBORD EN VORKEN

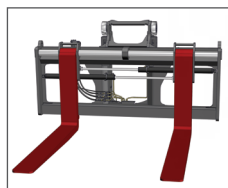
Verschillende toepassingen vereisen verschillende gereedschappen — pas uw truck aan met vijf beschikbare opties voor vorkenbord en vorken op de H25-32XD-truckserie.



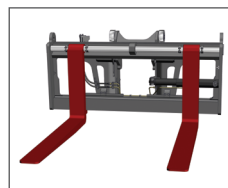
De sideshift-vorkenverstelling met dubbele functie en snelkoppelvorken



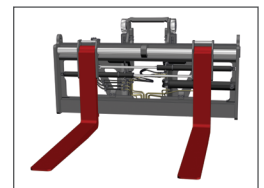
Standaard pintype met handmatige vorkpositionering



Pintype met afzonderlijke hydraulische vorkpositionering



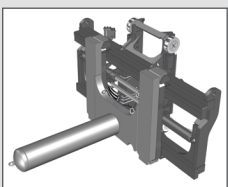
Sideshift in 'apron'-stijl



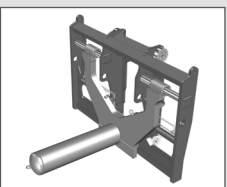
Sideshift in 'apron'-stijl met afzonderlijke hydraulische vorkpositionering

OPLOSSINGEN VOOR HET OPPAKKEN VAN STAALROLLEN

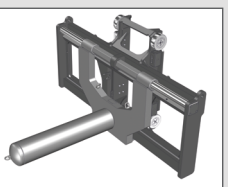
Hyster streeft ernaar oplossingen op maat te bieden voor unieke klanttoepassingen. De serie H25-32XD kan worden besteld met draagdoornen om staalrollen in de metaal industrie op te kunnen pakken. De draagdoornen kunnen worden uitgevoerd met een pin- of haakophanging afhankelijk van het vorkenbord. De draagdoornen zijn snel wisselbaar met vorken als ze zijn uitgerust met een snelkoppelpin of met haakophanging op het vorkenbord zodat klanten maximaal gebruik kunnen maken van het heftruck.



Draagdoorn met haken



Draagdoorn met pin



Draagdoorn met pin en zijverstelling



Hyster biedt ook hefmasten met een u-vormig eenkanaalsontwerp aan om draagdoornen integraal in de mast te monteren zodat ze direct zijn aangesloten op de hefcilinders. Dit robuuste ontwerp heeft geen hefkettingen en biedt ideaal zicht, hittebestendigheid en duurzaamheid bij veeleisende toepassingen met staalrollen.

BETROUWBAARHEID

AANDRIJFLIJN

- Mercedes-Benz OM936 gebruikt voor alle modellen met Stage V-motoren.
- ZF WG 211 5-speed powershift-transmissie met bewezen praktijkervaring en betrouwbaarheid. De transmissie met 5 versnellingen heeft een verbeterde selectie van schakelpunten met een overdrive-versnelling die maximale efficiëntie van de aandrijflijn mogelijk maakt en tegelijkertijd het brandstofverbruik beperkt.
- De Stage V Mercedes 7.7L-dieselmotor levert een maximaal koppel van 180 kW en 1000 Nm, met gekoelde uitlaatgasrecirculatietechnologie (EGR) met selectieve katalytische reductie (SCR) en een geïntegreerd DEF-toevoersysteem (diesel exhaust fluid, ook wel dieseluitleatvloeistof). Er is ook een 2-traps dieseloxydatiekatalysator (DOC) opgenomen voor de reductie van fijnstof (PM, particle matter).
- Stage IIIA-motoren zijn als optie verkrijgbaar voor niet-gereguleerde markten, met Cummins 6.7L QSB-motor en ZF WG 211 5-speed Powershift-transmissie voor alle modellen tot 32.000 kg hefcapaciteit.

KOELSYSTEEM MET HOGE CAPACITEIT

- Het koelsysteem met hoge capaciteit is ontworpen voor omgevingen met hoge temperaturen tot 45 °C (113 °F).
- Bij heftrucks met Stage IIIA-motoren zorgt een ventilator ervoor dat het koelsysteem efficiënter werkt door koele, schone lucht van bovenaf door de radiator aan te zuigen. Trucks met Stage V-motoren zijn voorzien van een koelventilator die wordt aangedreven door het hydraulische systeem. Achter de koeler is een ventilator geplaatst die lucht door de koeler naar het motorcompartiment duwt om te voorkomen dat vuil door de motor gaat.
- On-demand hydraulica vermindert de warmtebelasting in de truck door alleen olie te pompen wanneer dat nodig is. De aandrijflijn loopt hierdoor op lagere temperatuur, waardoor de hydraulische olie en de onderdelen langer meegaan.
- Componenten gaan langer mee bij lagere vloeistoftemperaturen.

ZWAAR UITGEVOERDE STUUR- EN AANDRIJFASSEN

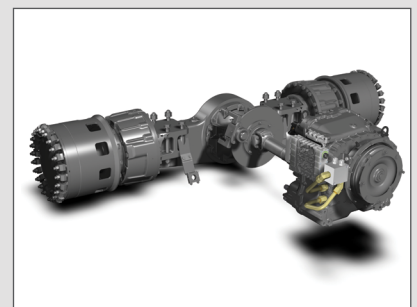
- De stuurassen van Hyster zijn ontworpen voor een langere levensduur met een stuurinrichtingsontwerp die zes slagen van aanslag tot aanslag mogelijk maakt.
- Hyster werkte samen met AxleTech om zwaar uitgevoerde aandrijfassen te voorzien van natte schijfremmen voor een lange levensduur. Het robuuste ontwerp maakt langere onderhoudsintervallen mogelijk voor slijtageonderdelen.



On-demand hydraulisch systeem



Zwaar uitgevoerde stuuras



AxleTech-aandrijfassen

LAGE COST OF OWNERSHIP

MEER WAARDE, MINDER KOSTEN

Hyster begrijpt dat uw totale cost of ownership verder reikt dan de aanschafkosten. Hyster werkt samen met toonaangevende kwaliteitsleveranciers om goed geïntegreerde systemen te bieden die uw totale bedrijfskosten gedurende de levensduur van de truck helpen verlagen.



Mercedes-Benz Stage V-aandrijflijn

GEHARMONISEERD SYSTEEMONTWERP

Samenwerking met Mercedes-Benz leidde tot een geharmoniseerde aandrijflijn met een Mercedes-Benz OM 936-motor in combinatie met de ZF WG211-transmissie.

- De aandrijflijnoplossing is geoptimaliseerd voor maximale prestaties en een lager brandstofverbruik.
- Efficiënte verbranding leidt tot een lager brandstofverbruik.
- De onderhoudsvriendelijke Stage V-oplossing heeft geen dieselpartikelfilter (DPF) of actieve regeneratie nodig. Het maakt gebruik van een op ureum gebaseerd SCR-systeem met een verdunner voor lagere uitlaattemperaturen. De Stage IIIA-oplossing blijft beschikbaar voor alle niet-gereguleerde markten.



On-demand koeling voor Stage V-trucks

ON-DEMAND KOELING

- De geavanceerde functie biedt on-demand koeling om aan de vereiste koelcapaciteit te voldoen.
- De koelventilator verbruikt alleen stroom wanneer koeling nodig is, in tegenstelling tot direct aangedreven ventilatoren die voortdurend veel vermogen verbruiken.
- Vermindert de belasting van accessoires op de aandrijflijn, verbruikt minder brandstof en verlaagt het geluidsniveau.

AUTOMATISCHE SMERING

Een automatisch smeersysteem is optioneel op veel Hyster Big Trucks. Deze ingenieuze optie verlaagt uw onderhouds- en arbeidskosten door uw truck continu te smeren. Met de automatische smering van Hyster kunt u zich concentreren op het maximaliseren van de operationele productiviteit terwijl wij ervoor zorgen dat uw truck soepel blijft werken, zelfs onder de zwaarste bedrijfsomstandigheden.

LAGE COST OF OWNERSHIP

ON-DEMAND HYDRAULICA

Het lastafhankelijke hydraulische systeem van Hyster® is zo ontworpen, dat het alleen oliestroom levert als dat nodig is. Het systeem bevat lekvrije O-ringafdichtingen voor verbeterde betrouwbaarheid. Een pomp met variabel debiet verplaatst zelfs bij lage pompsnelheden meer olie, wat betekent dat de motor bij lagere snelheden draait, waardoor de levensduur van de componenten wordt verlengd en de machine minder geluid maakt. Het systeem verbruikt tot 10% minder brandstof dan een typisch hydraulisch systeem met vast debiet en produceert minder warmte. Olie, filters, slangen, afdichtingen en componenten slijten minder en gaan langer mee.

AUTOMATISCHE TOERENTALVERHOOGING

De automatische toerentalverhoging is een nieuwe functie die zorgt voor een automatische reactie wanneer de hefhandel wordt geactiveerd. Een door een enkele aanraking geactiveerde toerentalverhoging houdt het motortoerental binnen het meest efficiënte bereik voor optimaal brandstofverbruik. Gezien de verbeterde ergonomie voor de chauffeur verbetert deze functie de productiviteit. Automatische toerentalverhoging werkt alleen als de truck in NEUTRAAL staat.

SNELHEIDSBEGRENZERS

Dit systeem verlaagt de rijnsnelheid voor verschillende toepassingen bij klanten en is standaard of optioneel, afhankelijk van het geselecteerde model en de geselecteerde bandentypen:

- Onvoorwaardelijke rijnsnelheidsbegrenzer voor het instellen van de maximumsnelheid.
- Beladen snelheidsbegrenzer - beperkt de tractiesnelheden tot een instelpunt als er een bepaald lastgewicht op de vorken wordt waargenomen. Fabrieksinstelling op 12,8 km/u (8 mph).

Deze functie helpt chauffeurs om de truck optimaal te bedienen met betrekking tot de beperkingen op de locatie. De onvoorwaardelijke snelheidsbegrenzer kan door de klant worden aangepast.

AUTOMATISCHE MOTORUITSCHAKELING MET TIMER

Automatische motoruitschakeling bespaart brandstof door de motor uit te schakelen als de bestuurder de stoel verlaat of de motor te lang stationair draait, na een vooraf ingestelde (instelbare) tijd. On-demand hydraulica houdt de olietemperatuur lager om de hydraulische componenten te beschermen. Bovendien is er een optioneel hydraulisch temperatuurbeveiligingssysteem beschikbaar om het vermogen van de heftruck te verlagen wanneer de temperatuurdrempel wordt bereikt.

ONDERHOUDSGEMAK

BINNEN ENKELE SECONDEN TOEGANG TOT DE BELANGRIJKSTE ONDERDELEN



Treepanken over de volledige lengte

EENVOUDIG TE ONDERHOUDEN

Hyster®-trucks zijn speciaal ontworpen voor de servicemonteur. Vleugelmotorkappen zorgen voor een snelle toegang tot de belangrijkste onderdelen en voor de dagelijkse controles hoeft de cabine niet te worden gekanteld. Een kantelbare cabine biedt binnen enkele seconden eenvoudig toegang tot de hydraulische componenten. Brede, antislip-treepanken bevorderen een snelle dagelijkse controle, terwijl een grote toegangsruimte een eenvoudige reiniging van de radiator mogelijk maakt. Een kijkglas voor de hydrauliek zorgt ervoor dat het vloeistofniveau in één oogopslag kan worden gecontroleerd. Hydraulica- en brandstoftanks zijn vastgeschroefd en kunnen eenvoudig worden verwijderd of gerepareerd in geval van schade.



Gemakkelijk toegankelijk interieurfilter



De vleugels bieden eenvoudige toegang voor snelle onderhoudscontroles

ON-BOARD DIAGNOSESTEEEM

Het on-board CANbus-diagnosesysteem met zekeringen- en relaisbord, regelaars en andere elektrische componenten bevinden zich in het midden op de achterwand van de cabine, voor eenvoudig onderhoud en het oplossen van problemen. Foutcodes en systeemmeldingen worden via het geïntegreerde performance display weergegeven voor snelle en effectieve identificatie van problemen voor onderhoud. Oplossingen kunnen snel worden geïmplementeerd waardoor de stilstandtijd wordt beperkt en de frequentie voor reparatie wordt verlaagd.

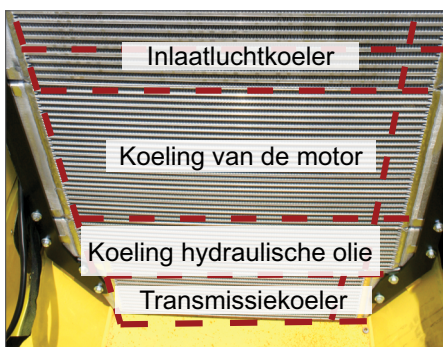


De optionele elektrische cabinekanteling biedt eenvoudige toegang tot de belangrijkste hydraulische componenten

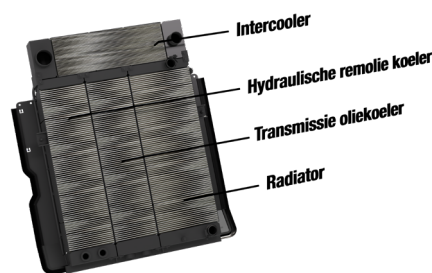
ONDERHOUDSGEMAK

LANGERE ONDERHOUDSINTERVALLEN

De belangrijkste onderdelen van de motor en de aandrijflijn zijn zo ontworpen, dat de onderhoudsintervallen voor Mercedes-Benz Stage V-motoren 1000 uur zijn en de intervallen voor Cummins Stage IIIA-motoren 500 uur. De hydraulische olie kan tot 10.000 uur worden verversd bij monsternamen van de hydraulische vloeistof, waardoor de truck langer in gebruik blijft met langere intervallen tussen olieverseringen en onderhoud. Hierdoor wordt de stilstandtijd verkort en de productiviteit van de machine verbeterd. Een kijkglas voor de hydrauliek zorgt ervoor dat het vloeistofniveau in één oogopslag gemakkelijker kan worden gecontroleerd



Quadcore-configuratie voor efficiënte koeling Alleen van toepassing op Stage IIIA-motoren.



Quadcore-configuratie voor efficiënte koeling Alleen van toepassing op Stage V-motoren.



KOELSYSTEEM

- Ontworpen voor heavy-duty koeling die extra moeten worden gekoeld.
- Koelkernen zijn zodanig aangebracht dat koele lucht (niet voorverwarmde lucht) over de kernen wordt geleid.
- De quadcore-radiator heeft vier aparte koelkernen.
- Koele lucht wordt aangezogen voor een efficiëntere koeling dan bij gestapelde radiateurconfiguraties.
- Geventileerde koelribben voor maximale luchtstroom naar de radiateur.
- De scharnierende motorkap heeft een grote openingshoek voor eenvoudige toegang tot het koelsysteem.
- Er is voldoende ruimte vóór de koelkernen om te kunnen manoeuvreren met gereedschap tijdens onderhoud.
- Eenvoudig te reinigen omdat de koelers niet vóór elkaar zijn gestapeld.

KLANTEN ONDERSTEUNEN MET ONDERDELEN EN SERVICE VAN WERELDKLASSE

Vier distributiecentra voor onderdelen die strategisch over de hele wereld zijn gevestigd, bieden een volledig aanbod aan originele apparatuur en aftermarket-onderdelen die helpen om de uptime van onze klanten te behouden.

ERGONOMIE

UITSTEKEND ZICHT RONDOM

ONTWORPEN VOOR DE CHAUFFEUR

Met de grootste cabine-instap in de sector biedt de chauffeurscabine van de Hyster H25-32XD-serie ruimschoots genoeg ruimte voor zowel korte als lange chauffeurs, om gemakkelijk en comfortabel in en uit de cabine te kunnen stappen. Eenmaal binnen genieten de chauffeurs van het comfort van een ruime cabine in cockpitstijl waardoor alle informatie en bedieningselementen van de truck binnen handbereik zijn.

De ergonomisch ontworpen, op de stoel gemonteerde bedieningsarm is volledig verstelbaar en heeft een polskussen en TouchPoint™-minihendels om vermoeidheid bij het bedienen van de hydraulica te helpen verminderen. Door de betrouwbare CANbus-bedieningselementen voor alle hoofdcomponenten en het modulaire ontwerp van de bedieningsarm kan vrijwel elke mogelijke heftruckconfiguratie worden gerealiseerd, zonder in te boeten op onderhoudsvriendelijkheid.

Het geïntegreerde performance display met 7" full colour-touchscreen houdt alle truckactiviteiten bij, biedt eenvoudige toegang tot het wijzigen of kalibreren van de truckinstellingen en is geïntegreerd in het Hyster Tracker™-telemetriesysteem. Het display biedt ook een hoogwaardige boorddiagnose voor geavanceerde en snelle probleemoplossing.

Er worden verschillende stoelconfiguraties aangeboden die passen bij de voorkeur van de chauffeur, waaronder mechanische of luchtvering, stoffen of vinyl bekleding, lendensteun en geventileerde of verwarmde stoelen. Het airconditioningsysteem kan worden ingesteld op automatische klimaatregeling en de unieke hoge en achterste roosters zorgen voor een directe luchtstroom naar de chauffeur.



Een 7 inch full colour geïntegreerd prestatiedisplay geeft de prestatiegegevens van de heftruck weer in één overzichtelijk overzicht.

ERGONOMIE



ZICHT

Een laag vorkenbord maakt een duidelijke zichtlijn mogelijk voor een optimaal zicht op de vorkpunten. Het zicht naar voren is mogelijk dankzij de positie van de hydraulische ventielen, slangen of dwarsbalken van de mast met een vrij zicht door de mastruit. Schuingeplaatste slangen zijn langs de zichtlijn geplaatst, zodat de gebruiker slechts één slang ziet en goed zicht heeft.

De voor- en achterruiten met gebogen, krasbestendig, gehard glas, de bovenruit in gepantserd glas en de deuren met stalen frame bieden de chauffeur uitstekend zicht rondom. Aan de buitenkant verbeteren de aflopende contragewichten het zicht op de stuurwielen, voor een betere wendbaarheid en minder frictie op de banden.



Geoptimaliseerd zicht op vorkpunten



Volledig verstelbare stuurkolom

PRODUCTIVITEIT

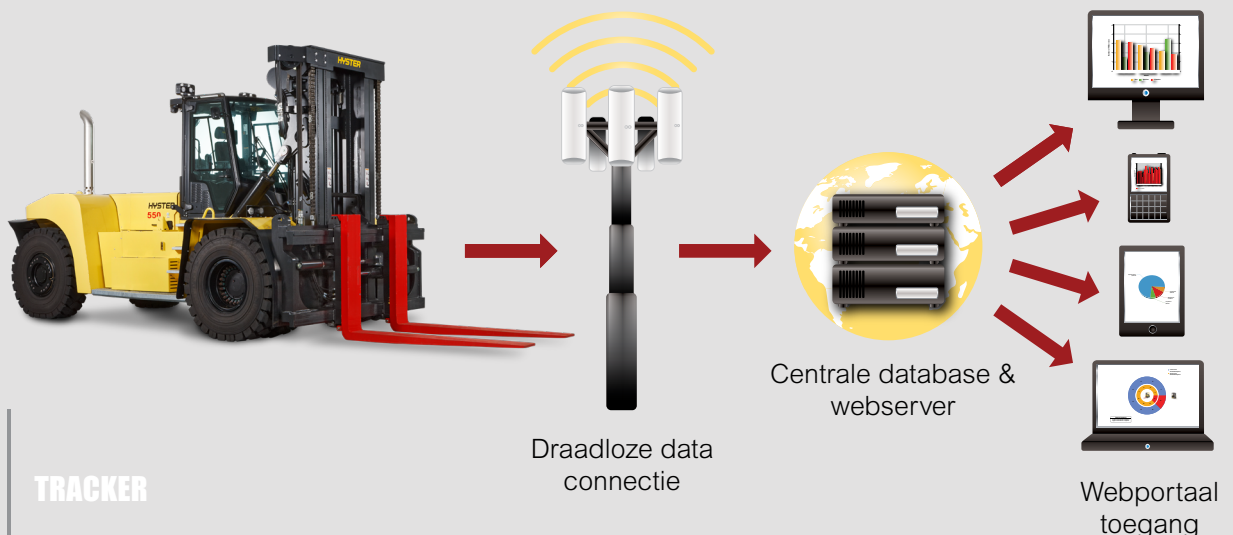
AUTOMATISCHE TRANSMISSIE MET TRUE INCHING

Deze truckserie is uitgerust met ZF-transmissies in combinatie met Mercedes-Benz-motoren voor Stage V- of Cummins-motoren voor Stage IIIA-heftrucks voor kruipgang en betere controle. De automatische transmissies zorgen voor soepel schakelen, waardoor de levensduur van de aandrijflijn en het bestuurderscomfort verbeteren door de schokken te verminderen. Trucks van concurrenten maken gebruik van ontkoppeling, waardoor de koppelingsenergie op de transmissie toeneemt en er slijtage ontstaat aan de onderdelen van de aandrijflijn.



HYSTER TRACKER™ – DRAADLOOS BEHEER VAN BEDRIJFSMIDDELEN

Til uw machinepark naar een hoger niveau met draadloos beheer van uw bedrijfsmiddelen van Hyster. Hyster Tracker™ biedt een schaalbare oplossing voor vloten. Met Hyster Tracker™ monitort u het gebruik van de truck en kunt u de toegang voor chauffeurs beperken en uw vloot van dichtbij volgen.



TRACKER



HYSTER EUROPE


Centennial House, Frimley Business Park, Frimley, Surrey, GU16 7SG, Engeland.
T: +44 (0) 01276 538500 | E: info@hyster.com | www.hyster.com

HYSTER EUROPE

HYSTER-YALE UK LIMITED handelt als Hyster Europe.

Geregistreerd adres: Centennial House, Building 4.5, Frimley Business Park, Frimley, Surrey GU16 7SG, Verenigd Koninkrijk.

Geregistreerd in Engeland en Wales. Bedrijfsregistratienummer: 02636775.

©2024 HYSTER YALE UK LIMITED. Alle rechten voorbehouden. HYSTER, , en STRONG PARTNERS. TOUGH TRUCKS.

zijn handelsmerken van de HYSTER-YALE Materials Handling, Inc. Hyster-producten kunnen zonder voorafgaande kennisgeving worden gewijzigd.

De afgebeelde heftrucks kunnen optionele uitrusting bevatten.

