

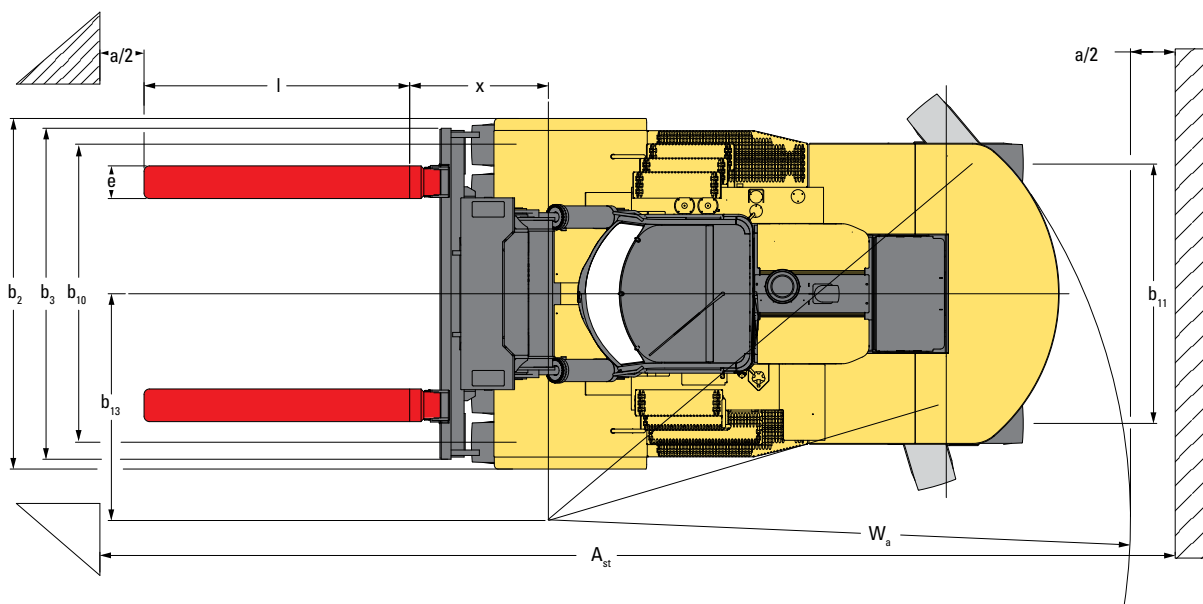
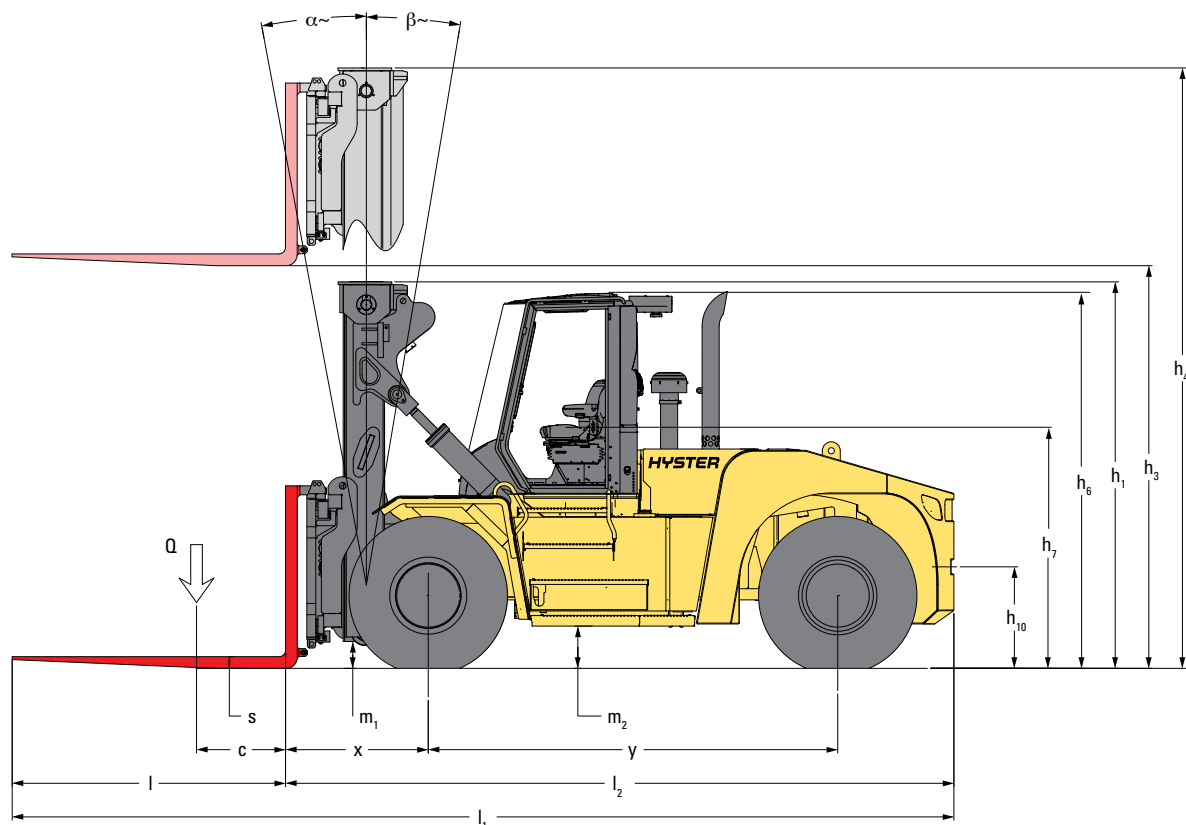
SÉRIE H25-32XD



CHARIOT ÉLÉVATEUR POUR APPLICATIONS ARDUES
GUIDE TECHNIQUE



DIMENSIONS DU CHARIOT



- = Centre de gravité du chariot à vide
- $A_{ST} = W_a + x + l_6 + a$ (if $b_{12}/2 < b_{13}$)
- $A_{ST} = W_a + ((l_6 + x)^2 + (b_{12}/2 - b_{13})^{2.0.5} + a$ (if $b_{12}/2 > b_{13}$ et $W_a > b_{13}, b_{12}/2$)
- $A_{ST} = b_{13} + b_{12}/2 ((l_6 + x)^2 + (b_{12}/2 - b_{13})^{2.0.5} + a$ (if $b_{12}/2 > b_{13}$ et $W_a < b_{13}, b_{12}/2$)
- a = espace de travail minimal = 10 % de A_{ST}
(selon la norme VDI = 200 mm, selon la norme BITA = 300 mm)
- l_6 = longueurs de la charge
- b_{12} = largeur de la charge

GÉNÉRALITÉS	1-1	Constructeur			HYSTER	
	1-2	Désignation du modèle			H25XD9 / H32XD12	
	1-3	Chaîne cinématique / groupe motopropulseur			Diesel	
MOTEUR	7-1	Constructeur du moteur / modèle			Cummins / QSB 6.7	Mercedes-Benz OM936 / 7.7
	7-1a	Législation sur les émissions			Stage IIIA	Stage V
	7-2	Puissance du moteur selon ISO 1585		kW à tr/min	194 à 2200	180 à 1800
	7-2-1	Puissance du moteur – maximale		kW à tr/min	201 à 2000	180 à 1800
	7-3	Vitesse nominale		tr/min	2200	
	7-3-1	Couple du moteur selon régime (tr/min)		Nm à tr/min	990 à 1500	1000 à 1200-1600
	7-4	Nombre de cylindres / cylindrée		Nb / cm ³	6 / 6690	6 / 7698
	7-5	Consommation de carburant selon cycle VDI		L/h	Sur demande	
	7-8	Puissance de l'alternateur		Amp	120	150
	7-9	Tension du circuit électrique		V	24	
7-10	Tension batterie, capacité nominale		V / Ah	24 / 102		
DIVERS	10-1	Pression de service pour les accessoires		MPa	22,5	
	10-2	Volume d'huile pour les accessoires		L/m	100	
	10-3	Capacité du réservoir hydraulique (1)		L	237 / 274	
	10-4	Capacité du réservoir de carburant (2)		L	304 / 364	
	10-4-1	Capacité du réservoir de fluide d'échappement diesel (DEF)/AdBlue		L	S/O	38
	10-5	Conception de la direction		Type	Direction assistée hydraulique	
10-6	Nombre de tours du volant		Nombre	6		

GÉNÉRALITÉS	1-1	Constructeur			HYSTER	
	1-2	Désignation du modèle			H25XD9-12	H28XD12 / H32XD9-12
GROUPE MOTOPRO-PULSEUR	8-1	Type d'unité motrice		Type	Convertisseur de couple	
	8-2	Fabricant de la transmission / type		Type	ZF 5WG211	
	8-3	Vitesse de transmission marche avant/marche arrière		Nombre	5 / 3	
	8-5	Fabricant de la roue motrice/du pont moteur / type		Type	AxleTech / PRC 1794W4H	AxleTech / PRC 3806W4H
	8-11	Frein de service		Type	À disques à bain d'huile	
	8-12	Frein de parking		Type	Actionné par ressort, à disques secs sur pont moteur	

(1) H25XD9 (237 L) Tous les autres modèles 274 L.

(2) H25XD9 (304 L) Tous les autres modèles 364 L.

REMARQUES :

Ces spécifications dépendent de l'état du chariot et de ses équipements, ainsi que du site où est utilisé le chariot. Au moment de votre achat, informez votre concessionnaire de la nature et de l'état du site où sera utilisé votre chariot Hyster®.


REMARQUE :

La manutention des charges à grandes hauteurs exige une attention particulière. Les opérateurs devront recevoir la formation nécessaire ; ils devront avoir lu et compris les instructions figurant dans le Manuel d'utilisation et les respecter.

Toutes les valeurs sont des valeurs nominales auxquelles peuvent s'appliquer des tolérances. Pour de plus amples informations, contactez le constructeur.

La société Hyster se réserve le droit de modifier ses produits sans préavis.

Certains des chariots illustrés peuvent présenter des équipements en option. Ces valeurs peuvent varier selon les diverses configurations.

 **Sécurité** : ce chariot est conforme aux normes européennes et ANSI en vigueur.

CERTIFICATION : Les chariots Hyster satisfont aux exigences de conception et de construction de la norme B56.1-1969 selon l'OSHA, section 1910.178(a)(2), et sont également conformes à la révision B56.1 en vigueur au moment de la fabrication. La certification de la conformité aux normes ANSI en vigueur apparaît sur le chariot. Les spécifications de performances sont valables pour un chariot doté des équipements de série décrits dans le présent guide technique. Ces spécifications de performances dépendent de l'état du chariot et de ses équipements, du site où il est utilisé, de son bon entretien et de sa bonne maintenance. Si ces spécifications sont limitées, l'application proposée devra faire l'objet d'une discussion avec votre concessionnaire.

REMARQUE : sauf mention contraire, les spécifications sont indiquées pour un chariot standard sans équipements en option.

Caractéristiques basées sur la norme VDI 2198.

SPÉCIFICATIONS DES MODÈLES H25XD9 / H25XD12 / H28XD12

GÉNÉRALITÉS	1-1	Constructeur		HYSTER							
	1-2	Désignation du modèle		H25XD9		H25XD12		H28XD12			
	1-3	Chaîne cinématique / groupe motopropulseur		Diesel							
	1-4	Type d'opérateur		Assis							
POIDS	1-5	Capacité de charge au centre de charge, nominale	Q	kg	25 000				28 000		
	1-6	Centre de charge	C ₁	mm	900		1200				
	1-8	Distance de la charge (1)	x	mm	1189				1274		
	1-9	Empattement	y	mm	3655		4315		4315		
	2-1	Poids en service		kg	37 985		38 456		45 616		
	2-2	Charge par essieu en charge, avant/arrière		kg	58 534	4451	58 205	5250	67 530	6086	
	2-3	Charge par essieu à vide, avant/arrière		kg	19 245	18 739	19 364	19 091	23 476	22 139	
	ROUES	3-1	Type de pneumatiques		Type	Pneus gonflables					
		3-2	Taille des pneus, avant		0	14.00 - 24 28PR				16.00 - 25 32PR	
3-3		Taille des pneus, arrière		0	14.00 - 24 28PR				16.00 - 25 32PR		
3-5		Nombre de roues, avant, arrière (x = motrices)		Nombre	x4 / 2						
3-6		Voie, avant	b ₁₀	mm	2279				2424		
3-7		Voie, arrière	b ₁₁	mm	2381				2338		
4-1		Inclinaison du mât, vers l'avant/vers l'arrière	α/β	deg	6° / 10°						
DIMENSIONS	4-2	Hauteur, mât abaissé (2)		h ₁	mm	4099				4224	
	4-3	Levée libre		h ₂	mm	0					
	4-4	Levée (3)		h ₃	mm	4265					
	4-5	Hauteur, mât déployé		h ₄	mm	6231				6356	
	4-7	Hauteur du protège-conducteur (cabine ouverte)		h ₆	mm	3399				3495	
	4-7-1	Hauteur du protège-conducteur (cabine fermée)		h ₆	mm	3426				3522	
	4-7-2	Hauteur du protège-conducteur (cabine fermée avec climatisation)		h ₆	mm	3426				3522	
	4-7-3	Hauteur du protège-conducteur (cabine fermée avec feu à éclat)		h ₆	mm	3523				3619	
	4-7-4	Hauteur du protège-conducteur (cabine fermée avec feux de travail)		h ₆	mm	3575				3671	
	4-7-5	Hauteur du protège-conducteur (cabine fermée avec climatisation et feu à éclat)		h ₆	mm	3553				3649	
	4-8	Hauteur du siège par rapport au point de repère du siège (4)		h ₇	mm	2193				2292	
	4-9	Hauteur du crochet		h ₁₀	mm	935				1031	
	4-19	Longueur hors tout		l ₁	mm	8321		8981		9066	
	4-20	Longueur jusqu'à la face avant des fourches		l ₂	mm	5881		6541		6626	
	4-21	Largeur hors tout aux roues motrices		b ₂	mm	3220				3430	
	4-22	Dimensions des fourches ISO 2331		s/e/l	mm	105 / 280	2440	105 / 280	2440	105 / 300	2440
	4-23	Type de tablier				Fonction double					
	4-24	Largeur de tablier		b ₃	mm	3040				3200	
	4-25	Largeur extérieure fourches (mini / maxi)		b ₅	mm	1430 / 2970				1480 / 3140	
	4-25a	Largeur extérieure fourches dans une position différente (mini/maxi)		b ₅	mm	880 / 2420				930 / 2590	
	4-30	Déplacement latéral avec largeur extérieure fourches		b ₈ b ₅	mm	+/- 385 / 2200				+/- 415 / 2310	
	4-31	Garde au sol au point le plus bas		m ₁	mm	219				227	
	4-32	Garde au sol au milieu de l'empattement		m ₂	mm	406				502	
	4-33-1	Dimensions de la charge		b x l	mm	2400		2400		2400	
	4-34-1-1	Largeur d'allée (a=10 %)		Ast	mm	8915		9774		9859	
	4-34-1-2	Largeur d'allée (a=0)		Ast	mm	9115		9974		10 059	
	4-34-1-3	Largeur d'allée (a=200 mm)		Ast	mm	9807		10 751		10 845	
	4-33-2	Dimensions de la charge		b x l	mm	1800		1800		1800	
	4-34-2-1	Largeur d'allée (a=10 %)		Ast	mm	9147		10 091		10 185	
	4-34-2-2	Largeur d'allée (a=0)		Ast	mm	8315		9174		9259	
	4-34-2-3	Largeur d'allée (a=200 mm)		Ast	mm	8515		9374		9459	
	4-35	Rayon de braquage extérieur		W _a	mm	8326		6185		6185	
	4-36	Rayon de braquage intérieur (6)		b ₁₃	mm	2040		2589		2589	
PERFORMANCES	5-1	Vitesse de déplacement, en charge/à vide		km/h	25		25		25		
	5-2	Vitesse de levée, en charge/à vide		m/s	0,33	0,35	0,33	0,35	0,27	0,29	
	5-2-1	Vitesse de levage, en charge à 70 %		m/s	0,34				0,28		
	5-3	Vitesse de descente, en charge/à vide		m/s	0,50	0,50	0,50	0,50	0,50	0,50	
	5-5	Force de traction – 1,6 km/h (1 mph), en charge/à vide		kN	196	200	196	200	197	200	
	5-6	Effort au crochet – maxi, en charge/à vide		kN	238	242	238	242	240	245	
	5-7	Performances en rampe – 1,6 km/h 1 mph, en charge/à vide (5)		%	33 / 34		33 / 35		28 / 35		
	5-8	Performances en rampe – maxi, en charge/à vide (5)		%	42 / 34		41 / 35		35 / 35		

(1) Distance entre le centre du pont moteur et la face avant des fourches

(2) À vide avec pneus neufs

(3) Bas des fourches

(4) Distance entre point de repère du siège et essieu avant plus rayon des pneus par rapport au sol avec pneus standard.

(5) Les chiffres relatifs aux performances en rampe sont fournis pour comparaison des performances de traction à titre indicatif, mais le chariot n'est pas destiné à être utilisé sur les pentes indiquées.

(6) Distance entre centre du chariot et centre du rayon de braquage intérieur.

SPÉCIFICATIONS DES MODÈLES H30XD9 / H30XD12 / H32XD9 / H32XD12

GÉNÉRALITÉS	1-1	Constructeur		HYSTER					
	1-2	Désignation du modèle		H30XD9	H30XD12	H32XD9	H32XD12		
	1-3	Chaîne cinématique / groupe motopropulseur		Diesel					
	1-4	Type d'opérateur		Assis					
POIDS	1-5	Capacité de charge au centre de charge, nominale	Q	kg	29 700	30 000	31 950	32 000	
	1-6	Centre de charge	C ₁	mm	900	1200	900	1200	
	1-8	Distance de la charge (1)	x	mm	1274				
	1-9	Empattement	y	mm	3935	4315	3935	4825	
	ROUES	2-1	Poids en service		kg	45 325	46 262	45 935	45 868
		2-2	Charge par essieu en charge, avant/arrière		kg	69 549 / 5477	70 740 / 5522	73 096 / 4789	71 898 / 5970
		2-3	Charge par essieu à vide, avant/arrière		kg	23 440 / 21 885	23 540 / 22 723	23 495 / 22 441	23 490 / 22 378
	ROUES	3-1	Type de pneumatiques			Pneus gonflables			
		3-2	Taille des pneus, avant			16.00 - 25 32PR			
3-3		Taille des pneus, arrière			16.00 - 25 32PR				
3-5		Nombre de roues, avant / arrière (X = roues motrices)			x4 / 2				
3-6		Voie, avant	b ₁₀	mm	2424				
3-7		Voie, arrière	b ₁₁	mm	2338				
DIMENSIONS	4-1	Inclinaison du mât, vers l'avant/vers l'arrière	α/β	deg	6° / 10°				
	4-2	Hauteur, mât abaissé (2)	h ₁	mm	4224				
	4-3	Levée libre	h ₂	mm	0				
	4-4	Levée (3)	h ₃	mm	4265				
	4-5	Hauteur, mât déployé	h ₄	mm	6356				
	4-7	Hauteur du protège-conducteur (cabine ouverte)	h ₆	mm	3495				
	4-7-1	Hauteur du protège-conducteur (cabine fermée)	h ₆	mm	3522				
	4-7-2	Hauteur du protège-conducteur (cabine fermée avec climatisation)	h ₆	mm	3522				
	4-7-3	Hauteur du protège-conducteur (cabine fermée avec feux à éclat)	h ₆	mm	3619				
	4-7-4	Hauteur du protège-conducteur (cabine fermée avec feux de travail)	h ₆	mm	3671				
	4-7-5	Hauteur du protège-conducteur (cabine fermée avec climatisation et feux à éclat)	h ₆	mm	3649				
	4-8	Hauteur du siège par rapport au point de repère du siège (4)	h ₇	mm	2292				
	4-12	Hauteur du crochet	h ₁₀	mm	1031				
	4-19	Longueur hors tout	l ₁	mm	8686	9066	8686	9576	
	4-20	Longueur jusqu'à la face avant des fourches	l ₂	mm	6246	6626	6246	7136	
	4-21	Largeur hors tout aux roues	b ₂	mm	3430				
	4-22	Dimensions des fourches ISO 2331	s/e/l	mm	105 / 300 / 2440				
	4-23	Type de tablier			Fonction double				
	4-24	Largeur de tablier	b ₃	mm	3200				
	4-25	Largeur extérieure fourches (mini / maxi)	b ₅	mm	1480 / 3140				
	4-25a	Largeur extérieure fourches dans une position différente (mini/maxi)	b ₅	mm	930 / 2590				
	4-30	Déplacement latéral avec largeur extérieure fourches	b ₈	mm	+/- 415 / 2310				
	4-31	Garde au sol, en charge, en dessous du mât	m ₁	mm	227				
	4-32	Garde au sol au milieu de l'empattement	m ₂	mm	502				
	4-33-1	Dimensions de la charge	b x l	mm	2400 x 2400				
	4-34-1-1	Largeur d'allée (a=10 %)	Ast	mm	10 302	10 845	10 302	11 574	
	4-34-1-2	Largeur d'allée (a=0)	Ast	mm	9365	9859	9365	10 522	
	4-34-1-3	Largeur d'allée (a=200 mm)	Ast	mm	9565	10 059	9565	10 722	
	4-33-2	Dimensions de la charge	b x l	mm	1800 x 1800				
	4-34-2-1	Largeur d'allée (a=10 %)	Ast	mm	9642	10 185	9642	10 914	
	4-34-2-2	Largeur d'allée (a=0)	Ast	mm	8765	9259	8765	9992	
	4-34-2-3	Largeur d'allée (a=200 mm)	Ast	mm	8965	9459	8965	10 122	
	4-35	Rayon de braquage extérieur	W _a	mm	5691	6185	5691	6848	
	4-36	Rayon de braquage intérieur (6)	b ₁₃	mm	2273	2589	2273	3013	
	PERFORMANCES	5	Vitesse de déplacement, en charge/à vide		km/h	25 / 25			
		5-2-1	Vitesse de levage, en charge à 70 %		m/s	0,28			
5-3		Vitesse de descente, en charge/à vide		m/s	0,50 / 0,50				
5-5		Force de traction – 1,6 km/h 1 mph, en charge/à vide		kN	197 / 202		196 / 202		
5-6		Effort au crochet – maxi, en charge/à vide		kN	239 / 245	239 / 244	239 / 244	239 / 244	
5-7		Performances en rampe – 1,6 km/h 1 mph, en charge/à vide (5)		%	28 / 35	27 / 35	27 / 34	27 / 36	
5-8		Performances en rampe – maxi, en charge/à vide (5)		%	34 / 35	34 / 35	33 / 34	33 / 36	

(1) Distance entre le centre du pont moteur et la face avant des fourches

(2) À vide avec pneus neufs

(3) Bas des fourches

(4) Distance entre point de repère du siège et essieu avant plus rayon des pneus par rapport au sol en pneu standard.

(5) Les chiffres relatifs aux performances en rampe sont fournis pour comparaison des performances de traction à titre indicatif, mais le chariot n'est pas destiné à être utilisé sur les pentes indiquées.

(6) Distance entre centre du chariot et centre du rayon de braquage intérieur.

INFORMATIONS RELATIVES AU MÂT ET À LA CAPACITÉ

H25XD9 – CAPACITÉ NOMINALE EN KG À UN CENTRE DE CHARGE DE 900 MM ET 1200 MM

	Hauteur de levage h ₃ (mm)	Hauteur mât abaissé h ₁ (mm)	Hauteur de levée libre h ₂ (m)	Hauteur mât déployé h ₄ (mm)	Tableur double fonction à déplacement latéral et positionneur de fourches sans positionnement des fourches TOUCHE-TOUCHE			Tableur double fonction à déplacement latéral et positionneur de fourches avec positionnement des fourches TOUCHE-TOUCHE		
					Capacité à un centre de charge de 900 mm (kg)	Inclinaison du mât (vers l'avant/vers l'arrière) (°)	Capacité à un centre de charge de 1200 mm (kg)	Capacité à un centre de charge de 900 mm (kg)	Inclinaison du mât (vers l'avant/vers l'arrière) (°)	Capacité à un centre de charge de 1200 mm (kg)
DUPLIX SANS LEVÉE LIBRE	3155	3491	0	5016	25 000	6 / 10	22 700	25 000	6 / 10	22 700
	3760	3794	0	5621	25 000	6 / 10	22 640	25 000	6 / 10	22 640
	4370	4099	0	6231	25 000	6 / 10	22 600	25 000	6 / 10	22 600
	4980	4404	0	6841	25 000	6 / 10	22 540	25 000	6 / 10	22 540
	6200	5014	0	8061	25 000	6 / 10	22 400	25 000	6 / 10	22 400
	9250	6539	0	11 111	23 720	6 / 6	21 000	20 520	6 / 6	21 000 (1)

H25XD12 – CAPACITÉ NOMINALE EN KG À UN CENTRE DE CHARGE DE 1200 MM

	Hauteur de levage h ₃ (mm)	Hauteur mât abaissé h ₁ (mm)	Hauteur de levée libre h ₂ (m)	Hauteur mât déployé h ₄ (mm)	Tableur double fonction à déplacement latéral et positionneur de fourches sans positionnement des fourches TOUCHE-TOUCHE		Tableur double fonction à déplacement latéral et positionneur de fourches avec positionnement des fourches TOUCHE-TOUCHE	
					Capacité à un centre de charge de 1200 mm (kg)	Inclinaison du mât (vers l'avant/vers l'arrière) (°)	Capacité à un centre de charge de 1200 mm (kg)	Inclinaison du mât (vers l'avant/vers l'arrière) (°)
DUPLIX SANS LEVÉE LIBRE	3155	3491	0	5016	25 000	6 / 10	25 000	6 / 10
	3760	3794	0	5621	25 000	6 / 10	25 000	6 / 10
	4370	4099	0	6231	25 000	6 / 10	25 000	6 / 10
	4980	4404	0	6841	25 000	6 / 10	25 000	6 / 10
	6200	5014	0	8061	25 000	6 / 10	25 000	6 / 10
	9250	6539	0	11 111	22 300	6 / 6	20 300 (1)	6 / 6

H28XD12 – CAPACITÉ NOMINALE EN KG À UN CENTRE DE CHARGE DE 900 MM ET 1200 MM

	Hauteur de levage h ₃ (mm)	Hauteur mât abaissé h ₁ (mm)	Hauteur de levée libre h ₂ (m)	Hauteur mât déployé h ₄ (mm)	Tableur double fonction à déplacement latéral et positionneur de fourches sans positionnement des fourches TOUCHE-TOUCHE			Tableur double fonction à déplacement latéral et positionneur de fourches avec positionnement des fourches TOUCHE-TOUCHE		
					Capacité à un centre de charge de 900 mm (kg)	Inclinaison du mât (vers l'avant/vers l'arrière) (°)	Capacité à un centre de charge de 1200 mm (kg)	Capacité à un centre de charge de 900 mm (kg)	Inclinaison du mât (vers l'avant/vers l'arrière) (°)	Capacité à un centre de charge de 1200 mm (kg)
DUPLIX SANS LEVÉE LIBRE	2850	3464	0	4836	31 860	6 / 10	28 000	31 860	6 / 10	28 000
	3155	3616	0	5141	31 860	6 / 10	28 000	31 860	6 / 10	28 000
	3760	3919	0	5746	31 860	6 / 10	28 000	31 860	6 / 10	28 000
	4370	4224	0	6356	31 860	6 / 10	28 000	31 860	6 / 10	28 000
	6200	5139	0	8186	31 860	6 / 10	28 000	31 860	6 / 10	28 000
	6810	5444	0	8716	31 700	6 / 10	27 860	31 700	6 / 10	27 860
	9250	7174	0	11 746	30 920	6 / 6	27 180	30 920 (1)	6 / 6	27 180 (1)
	9860	7479	0	12 356	30 600	6 / 6	26 900	29.660 (1)	6 / 6	26 900 (1)

H30XD9 – CAPACITÉ NOMINALE EN KG À UN CENTRE DE CHARGE DE 900 MM ET 1200 MM

	Hauteur de levage h ₃ (mm)	Hauteur mât abaissé h ₁ (mm)	Hauteur de levée libre h ₂ (m)	Hauteur mât déployé h ₄ (mm)	Tableur double fonction à déplacement latéral et positionneur de fourches sans positionnement des fourches TOUCHE-TOUCHE			Tableur double fonction à déplacement latéral et positionneur de fourches avec positionnement des fourches TOUCHE-TOUCHE		
					Capacité à un centre de charge de 900 mm (kg)	Inclinaison du mât (vers l'avant/vers l'arrière) (°)	Capacité à un centre de charge de 1200 mm (kg)	Capacité à un centre de charge de 900 mm (kg)	Inclinaison du mât (vers l'avant/vers l'arrière) (°)	Capacité à un centre de charge de 1200 mm (kg)
DUPLIX SANS LEVÉE LIBRE	2850	3464	0	4836	30 000	6 / 10	27 000	30 000	6 / 10	27 000
	3155	3616	0	5141	30 000	6 / 10	27 000	30 000	6 / 10	27 000
	3760	3919	0	5746	30 000	6 / 10	26 940	30 000	6 / 10	26 940
	4370	4224	0	6356	30 000	6 / 10	26 880	30 000	6 / 10	26 880
	6200	5139	0	8186	30 000	6 / 10	26 620	30 000	6 / 10	26 620
	6810	5444	0	8716	29 840	6 / 10	26 420	29 840 (1)	6 / 10	26 420 (1)
	9250	7174	0	11 746	28 880	6 / 6	25 360	28 880 (1)	6 / 6	25 360 (1)
	9860	7479	0	12 356	28 580	6 / 6	25 120	28 580 (1)	6 / 6	25 120 (1)

(1) Remarque : tableur avec positionnement des fourches "TOUCHE-TOUCHE" non recommandé en combinaison avec des hauteurs de levage supérieures à 6200 mm

INFORMATIONS RELATIVES AU MÂT ET À LA CAPACITÉ

H30XD12 – CAPACITÉ NOMINALE EN KG À UN CENTRE DE CHARGE DE 900 MM ET 1200 MM

	Hauteur de levage h ₃ (mm)	Hauteur mât abaissé h ₁ (mm)	Hauteur de levée libre h ₂ (m)	Hauteur mât déployé h ₄ (mm)	Tablier double fonction à déplacement latéral et positionneur de fourches sans positionnement des fourches TOUCHE-TOUCHE			Tablier double fonction à déplacement latéral et positionneur de fourches avec positionnement des fourches TOUCHE-TOUCHE		
					Capacité à un centre de charge de 900 mm (kg)	Inclinaison du mât (vers l'avant/vers l'arrière) (°)	Capacité à un centre de charge de 1200 mm (kg)	Capacité à un centre de charge de 900 mm (kg)	Inclinaison du mât (vers l'avant/vers l'arrière) (°)	Capacité à un centre de charge de 1200 mm (kg)
					DUPLIX SANS LEVÉE LIBRE	2850	3464	0	4836	32 000
3155	3616	0	5141	32 000		6 / 10	30 000	32 000	6 / 10	30 000
3760	3919	0	5746	32 000		6 / 10	30 000	32 000	6 / 10	30 000
4370	4224	0	6356	32 000		6 / 10	30 000	32 000	6 / 10	30 000
6200	5139	0	8186	32 000		6 / 10	30 000	32 000	6 / 10	30 000
6810	5444	0	8716	31 840		6 / 10	29 840	31 840	6 / 10	29 840
9250	7174	0	11 746	31 100		6 / 6	29 000	31 100 (1)	6 / 6	29 000 (1)
9860	7479	0	12 356	30 880		6 / 6	29 680	29 840 (1)	6 / 6	28 720 (1)

H32XD9 – CAPACITÉ NOMINALE EN KG À UN CENTRE DE CHARGE DE 900 MM ET 1200 MM

	Hauteur de levage h ₃ (mm)	Hauteur mât abaissé h ₁ (mm)	Hauteur de levée libre h ₂ (m)	Hauteur mât déployé h ₄ (mm)	Tablier double fonction à déplacement latéral et positionneur de fourches sans positionnement des fourches TOUCHE-TOUCHE			Tablier double fonction à déplacement latéral et positionneur de fourches avec positionnement des fourches TOUCHE-TOUCHE		
					Capacité à un centre de charge de 900 mm (kg)	Inclinaison du mât (vers l'avant/vers l'arrière) (°)	Capacité à un centre de charge de 1200 mm (kg)	Capacité à un centre de charge de 900 mm (kg)	Inclinaison du mât (vers l'avant/vers l'arrière) (°)	Capacité à un centre de charge de 1200 mm (kg)
					DUPLIX SANS LEVÉE LIBRE	2850	3464	0	4836	32 000
3155	3616	0	5141	32 000		6 / 10	28 640	32 000	6 / 10	28 640
3760	3919	0	5746	32 000		6 / 10	28 560	32 000	6 / 10	28 560
4370	4224	0	6356	32 000		6 / 10	28 500	32 000	6 / 10	28 500
6200	5139	0	8186	32 000		6 / 10	28 240	32 000	6 / 10	28 240
6810	5444	0	8716	31 840		6 / 10	28 040	31 840	6 / 10	28 040
9250	7174	0	11 746	30 020		6 / 6	26 360	30 020 (1)	6 / 6	26 360 (1)
9860	7479	0	12 356	29 420		6 / 6	26 160	29 420 (1)	6 / 6	26 120 (1)

H32XD12 – CAPACITÉ NOMINALE EN KG À UN CENTRE DE CHARGE DE 1200 MM

	Hauteur de levage h ₃ (mm)	Hauteur mât abaissé h ₁ (mm)	Hauteur de levée libre h ₂ (m)	Hauteur mât déployé h ₄ (mm)	Tablier double fonction à déplacement latéral et positionneur de fourches sans positionnement des fourches TOUCHE-TOUCHE		Tablier double fonction à déplacement latéral et positionneur de fourches avec positionnement des fourches TOUCHE-TOUCHE	
					Capacité à un centre de charge de 1200 mm (kg)	Inclinaison du mât (vers l'avant/vers l'arrière) (°)	Capacité à un centre de charge de 1200 mm (kg)	Inclinaison du mât (vers l'avant/vers l'arrière) (°)
					DUPLIX SANS LEVÉE LIBRE	2850	3464	0
3155	3616	0	5141	32 000		6 / 10	32 000	6 / 10
3760	3919	0	5746	32 000		6 / 10	32 000	6 / 10
4370	4224	0	6356	32 000		6 / 10	32 000	6 / 10
6200	5139	0	8186	32 000		6 / 10	32 000	6 / 10
6810	5444	0	8716	32 000		6 / 10	32 000	6 / 10
9250	7174	0	11 746	31 020		6 / 6	31 020	6 / 6
9860	7479	0	12 356	30 720		6 / 6	29 820	6 / 6

(1) Remarque : tablier avec positionnement des fourches "TOUCHE-TOUCHE" non recommandé en combinaison avec des hauteurs de levage supérieures à 6200 mm

ÉQUIPEMENTS DE SÉRIE ET EN OPTION

PERFORMANCES	DE SÉRIE	EN OPTION			
Moteur diesel Mercedes OM936 7,7 L 180 kW à 2200 tr/min Stage V	Stage V		Tablier à broche de 3280 mm à verrous de fourche mécaniques (H28XD-32XD9/12)		X
Moteur diesel Cummins QSB 6,7 L Stage IIIA	Stage IIIA		Tablier à broche de 3100 mm avec positionnement des fourches indépendant (H25XD9/12)		X
Prise d'air pour applications ardues	X		Tablier à broche de 3280 mm avec positionnement des fourches indépendant (H28XD-32XD9/12)		X
Préfiltre à air surélevé		X	Tablier à broche à cadre mobile et déplacement latéral de 3100 mm (H25XD9/12)		X
Transmission hydrodynamique 5 vitesses ZF WG211	X		Tablier à broche à cadre mobile et déplacement latéral de 3280 mm (H28XD-32XD9/12)		X
Pont moteur AxleTech PRC1756 W4H avec freins à disques en bain d'huile (H25XD9/12)	X		Tablier à broche à cadre mobile et déplacement latéral de 3100 mm avec positionnement des fourches indépendant (H25XD9/12)		X
Pont moteur AxleTech PRC3806 W4H avec freins à disques en bain d'huile (H28-32XD9/12)	X		Tablier à broche à cadre mobile et déplacement latéral de 3280 mm avec positionnement des fourches indépendant (H28XD-32XD9/12)		X
TRACTION	DE SÉRIE	EN OPTION			
Limiteur de vitesse de déplacement – fixe et réglable selon les préférences du client – pré-réglage à 20 km/h	X		Éperon de manutention des bobines à broche de 1500 mm – Diamètre extérieur 356 mm – 600 mm entre le haut de l'éperon et le sol		X
Pneus gonflables 14.00 x 24 24PR pour roues directrices et motrices	X		Éperon de manutention des bobines à broche de 1800 mm – Diamètre extérieur 356 mm – 600 mm entre le haut de l'éperon et le sol		X
Pneus à carcasse radiale Michelin XZM 14.00 - R24 pour roues motrices et directrices (H25XD9/12)		X	Éperon de manutention des bobines à crochet de 1500 mm – Diamètre extérieur 356 mm – 600 mm entre le haut de l'éperon et le sol		X
Pneus à carcasse radiale Trelleborg 14.00 - R24 pour roues motrices et directrices (H25XD9/12)		X	Éperon de manutention des bobines à crochet de 1800 mm – Diamètre extérieur 356 mm – 600 mm entre le haut de l'éperon et le sol		X
Pneus gonflables à carcasse diagonale 16.00 - 25 32PR pour roues motrices et directrices (H28- 32XD9/12)	X		Fourches à broche à dessous de fourche standard – 2440 mm de long x 105 mm d'épaisseur x 280 mm de large (H25XD9/12)		X
Pneus Continental Straddlemaster à carcasse diagonale 16.00 - 25 32PR pour roues motrices et directrices (H28-32XD9/12)		X	Fourches à broche à dessous de fourche standard - 2440 mm de long x 105 mm d'épaisseur x 300 mm de large (H28-32XD9/12)		X
Pneus à carcasse radiale Michelin XZM 16.00 - R25 pour roues motrices et directrices (H28- 32XD9/12)		X	Fourches à crochet à dessous de fourche standard – 2440 mm de long x 105 mm d'épaisseur x 280 mm de large (H25XD9/12)	X	
Roues de secours et pneus		X	Fourches à crochet à dessous de fourche standard – 2440 mm de long x 105 mm d'épaisseur x 300 mm de large (H28-32XD9/12) 1	X	
LEVÉE	DE SÉRIE	EN OPTION			
Mât simplex MONO		X	Fourches à broche à dessous de fourche standard – 2440 mm de long x 110 mm d'épaisseur x 300 mm de large (H28-32XD9/12)		X
Mât duplex sans levée libre	X		Fourches à crochet à dessous de fourche standard – 2440 mm de long x 110 mm d'épaisseur x 300 mm de large (H28-32XD9/12)		X
Mât duplex à levée libre totale		X			
Inclinaison du mât - 15° vers l'avant / 10° vers l'arrière		X			
Inclinaison du mât - 6° vers l'avant / 10° vers l'arrière	X				
Inclinaison du mât - 6° vers l'avant / 6° vers l'arrière		X			
Indicateur d'inclinaison du mât – mécanique		X			
Accumulateur hydraulique		X			
Descente de mât contrôlée	X				
MANUTENTION	DE SÉRIE	EN OPTION			
Tablier à déplacement latéral double fonction à crochet à déverrouillage rapide de 3000 mm avec positionnement des fourches simultané et indépendant – 410 mm intérieur-intérieur ou touche-touche (H25XD9/12)	X		ERGONOMIE	DE SÉRIE	EN OPTION
Tablier à déplacement latéral double fonction à crochet et déverrouillage rapide de 3000 mm avec positionnement des fourches indépendant et 1 fonction auxiliaire libre – 410 mm intérieur-intérieur ou touche-touche (H25XD9/12)		X	Compartiment opérateur ouvert (sans portes ni vitres)	X	
Tablier à déplacement latéral double fonction à crochet à déverrouillage rapide de 3000 mm avec positionnement des fourches simultané et indépendant – 870 ou 320 mm intérieur-intérieur (H25XD9/12)		X	Cabine opérateur fermée		X
Tablier à déplacement latéral double fonction à crochet et déverrouillage rapide de 3000 mm avec positionnement des fourches indépendant et 1 fonction auxiliaire libre – 870 ou 320 mm intérieur-intérieur (H25XD9/12)		X	Compartiment opérateur à inclinaison électrique pour l'entretien		X
Tablier à déplacement latéral double fonction à crochet à déverrouillage rapide de 3180 mm avec positionnement des fourches simultané et indépendant (H28-32XD9/12)	X		Compartiment opérateur à inclinaison manuelle pour l'entretien	X	
Tablier à déplacement latéral double fonction à crochet et déverrouillage rapide de 3180 mm avec positionnement des fourches indépendant et 1 fonction auxiliaire libre – 420 mm intérieur-intérieur ou touche-touche (H28-32XD9/12)		X	Montage de cabine isolé réduisant le niveau sonore et les vibrations	X	
Tablier à déplacement latéral double fonction à crochet à déverrouillage rapide de 3180 mm avec positionnement des fourches simultané et indépendant (H28-32XD9/12)		X	Détecteur de présence de l'opérateur	X	
Tablier à déplacement latéral double fonction à crochet et déverrouillage rapide de 3180 mm avec positionnement des fourches indépendant et 1 fonction auxiliaire libre – 880 ou 330 mm intérieur-intérieur (H28-32XD9/12)		X	Siège à suspension mécanique	X	
Tablier à déplacement latéral double fonction à crochet et déverrouillage rapide de 3180 mm avec positionnement des fourches indépendant et 1 fonction auxiliaire libre – 420 mm intérieur-intérieur ou touche-touche (H28-32XD9/12)		X	Siège à suspension pneumatique		X
Tablier à déplacement latéral double fonction à crochet et déverrouillage rapide de 3180 mm avec positionnement des fourches indépendant et 1 fonction auxiliaire libre – 880 ou 330 mm intérieur-intérieur (H28-32XD9/12)		X	Siège luxe à suspension pneumatique		X
Tablier à broche à déplacement latéral et à cadre mobile de 3100 mm (H25XD9/12)	X		Dossier de siège bas	X	
Tablier à broche de 3100 mm à verrous de fourche mécaniques (H25XD9/12)		X	Dossier de siège haut		X
			Accoudoir supplémentaire sur le côté gauche		X
			Housse de siège en tissu		X
			Housse de siège en vinyle	X	
			Chauffage du siège		X
			Ventilation du siège		X
			Ceinture de sécurité 2 points grande visibilité	X	
			Mécanisme de coulissement latéral de siège		X
			Tapis de sol	X	
			Patère	X	
			Essuie-glace avant, supérieur et arrière avec lave-glaces commandés individuellement		X
			Essuie-glace avant en H (cabine opérateur fermée)		X
			Essuie-glace avant en I (cabine opérateur fermée)	X	
			Toit en verre blindé (cabine opérateur fermée)	X	
			Barres d'acier sous toit en verre blindé (cabine opérateur fermée)		X
			Vitres de compartiment opérateur teintées (toutes)		X
			Vitre supérieure de compartiment opérateur teintée		X
			Protection en Plexiglas devant le pare-brise avant		X
			Treillis métallique monté en haut du compartiment opérateur		X
			Protection opérateur en treillis métallique		X

ÉQUIPEMENTS DE SÉRIE ET EN OPTION

Afficheur intégré 7"	X		Bouchon de réservoir de carburant verrouillable		X
Commande hydraulique par mini-levers TouchPoint™ intégrée dans l'accoudeur	X		Crépine d'arrivée de carburant diesel dans le goulot de remplissage		X
Commande hydraulique par joystick intégrée dans l'accoudeur		X	Système sans fil de gestion de flotte Hyster Tracker	X	
Volant avec boule de volant	X		Système sans fil de gestion Hyster Tracker – accès/vérification		X
Levier de commande du sens de marche		X	Système sans fil de gestion Hyster Tracker – surveillance		X
Commande du sens de marche au pied Monotrol Hyster		X	Système de graissage automatique pour chariot de base et mât extérieur		X
Commande du sens de marche sur mini-levers ou joystick	X		Circuit électrique 24 V	X	
Frein de parking – manuel	X		Protection des écrous de roues directrices		X
Frein de parking – automatique		X	Bavettes garde-boue avant		X
Système de chauffage avec ventilateur à vitesse réglable (cabine opérateur fermée)	X		Bavettes garde-boue arrière		X
Chauffage diesel de la cabine		X	Anneaux d'élingage – 2 à l'avant et 2 à l'arrière		X
Colonne de direction télescopique et inclinable	X		ASPECT	DE SÉRIE	EN OPTION
Port USB dans l'accoudeur	X		Chariot base peinture jaune Hyster	X	
Convertisseur CC 24-12 V avec 2 prises et 2 ports USB		X	Chariot base peinture spéciale		X
Système Climate Control automatique		X	Peinture spéciale de compartiment opérateur (extérieur uniquement)		X
Liseuse		X	Peinture de même couleur sur côté roue/jante que sur le chariot de base		X
Pare-soleil supérieur et arrière		X	Bandes d'avertissement de danger sur le contrepoids		X
Pare-soleil pour pare-brise avant		X	AUTRES	DE SÉRIE	EN OPTION
Siège formateur		X	Documentation	X	
Ventilateur de circulation d'air		X	Manuel d'utilisation	X	
Barre de montage d'accessoire sur montant de cabine avant droit		X	Certification CE*	X	
Porte-documents sur montant de cabine avant droit		X	Garantie : garantie constructeur 12 mois / 2000 heures sur les pièces		X
Vitre supérieure et/ou pare-brise arrière chauffant(e)		X	Garantie : garantie constructeur 24 mois / 4000 heures sur les pièces	X	
Pré-équipement radio (câblage, deux haut-parleurs et antenne)		X			
Radio Bluetooth avec 2 haut-parleurs et antenne		X			
VISIBILITÉ	DE SÉRIE	EN OPTION			
Rétroviseurs extérieurs montés sur la cabine		X			
Rétroviseurs intérieurs grand angle	X				
Système de visualisation vers l'arrière par caméra		X			
Système de détection des objets par radar		X			
Feux de travail halogènes	X				
Feux de travail à LED		X			
Feux de travail à LED hautes performances		X			
Deux phares montés sur les ailes avant		X			
Feux de travail fixés sur le mât		X			
Quatre feux de travail montés sur la cabine		X			
Deux feux de travail arrière montés sur la cabine	X				
Feux stop/arrière/de recul à LED	X				
Clignotants, feux de détresse et feux de gabarit (à LED)	X				
UTILISATION	DE SÉRIE	EN OPTION			
Avertisseur sonore pneumatique 112 dB(A)		X			
Avertisseur sonore électronique 105 dB(A)	X				
Alarme sonore – activée sur marche arrière, 82 à 102 dB(A), auto-réglable		X			
Alarme sonore – bruit blanc sur marche arrière		X			
Alarme de déplacement en marche avant/arrière		X			
Projecteur à lumière bleue à LED – arrière / avant et arrière		X			
Verrouillage de la ceinture pour démarrage du moteur		X			
Système de surveillance de pression pneumatique		X			
Coupeure de la climatisation ou du système Climate Control automatique en cas de porte ouverte		X			
Coupeure automatique du chariot avec temporisation		X			
Coupe-batterie verrouillable		X			
Connecteur pour démarrage batterie (prise OTAN)		X			
Démarrage du chariot par contact à clé et bouton de démarrage	X				
Mot de passe opérateur (afficheur) pour démarrage du chariot		X			
Verrouillage de la ceinture pour démarrage du chariot		X			
Groupe de distribution électrique avec fusibles	X				
Fusibles partiellement remplacés par des disjoncteurs électriques		X			
Bouchon de réservoir de carburant non verrouillable	X				

*De série pour Stage V et en option pour Stage IIIA
D'autres options sont disponibles via le Service d'études spéciales (SPED).
Pour plus de détails, contactez Hyster.

ENSEMBLE DE LEVAGE

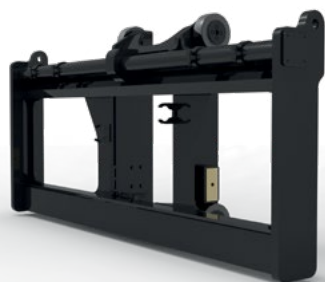
Gamme des mâts duplex sans levée libre



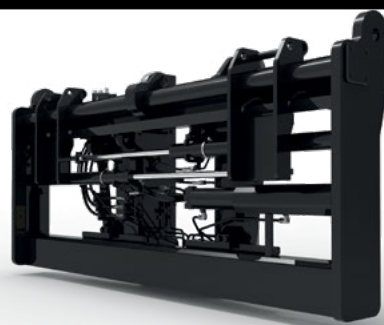
Fourches à broche et à crochet à déverrouillage rapide



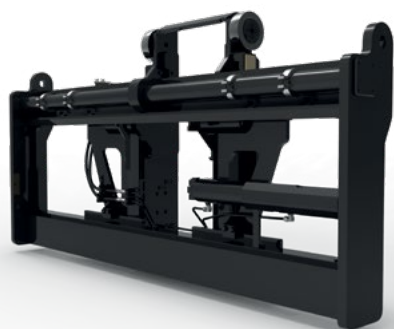
Tablier standard de 3100 mm de large – fourches à broche



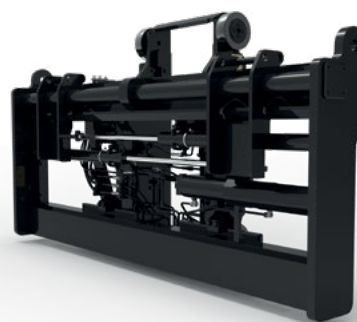
Tablier de 3100 mm de large avec positionneur de fourches – système de commande individuel des fourches – fourches à broche



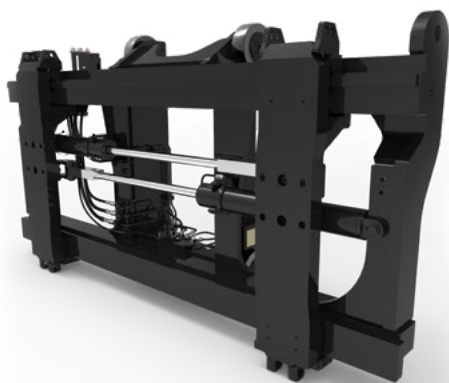
Tablier à déplacement latéral et à cadre mobile de 3100 mm de large – fourches à broche



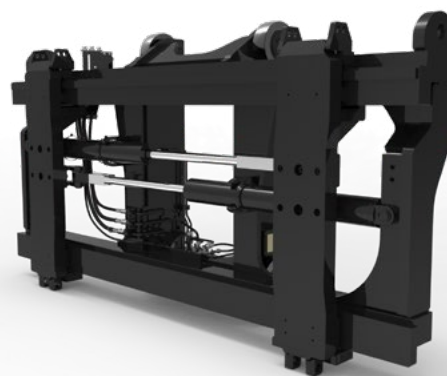
Tablier à déplacement latéral et à cadre mobile de 3100 mm de large avec positionneur de fourches – système de commande individuel des fourches – fourches à broche



Tablier à crochet de 3040 mm de large, à double fonction avec déplacement latéral et positionneur de fourches – système de commande individuel des fourches – fourches à crochet



Tablier polyvalent de 3200 mm de large, à double fonction avec déplacement latéral et positionneur de fourches – système de commande individuel des fourches – fourches à crochet



Mât simplex



Tablier avec éperon de manutention de bobines intégré



Tablier à déplacement latéral à broche avec éperon de manutention de bobines intégré



Éperon de manutention





HYSTER EUROPE
Centennial House, Building 4.5, Frimley Business Park,
Frimley, Surrey, GU16 7SG, Royaume-Uni

Rendez-vous sur notre site Web www.hyster.com ou appelez-nous au **+44 (0) 1276 538500**.




Ce chariot est conforme aux normes européennes en vigueur.

Hyster-Yale Materials Handling, Inc. opérant sous la dénomination Hyster Europe.

Siège social : Centennial House, Building 4.5, Frimley Business Park, Frimley, Surrey GU16 7SG, Royaume-Uni.

Immatriculée en Angleterre et au Pays de Galles. Numéro d'immatriculation de la société : 02636775.

© 2024 Hyster-Yale Materials Handling, Inc., tous droits réservés. Hyster et  sont des marques d'Hyster-Yale Group, Inc.

La société Hyster se réserve le droit de modifier ses produits sans préavis. Les chariots illustrés peuvent être équipés d'options.