

# H25-32XD-SERIE

---



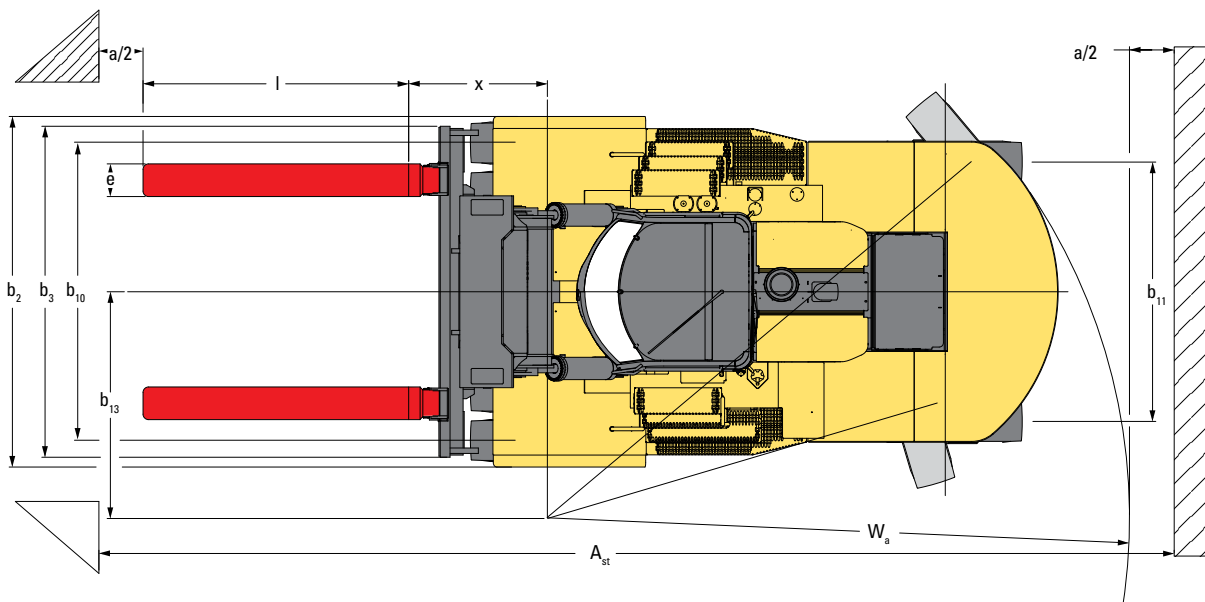
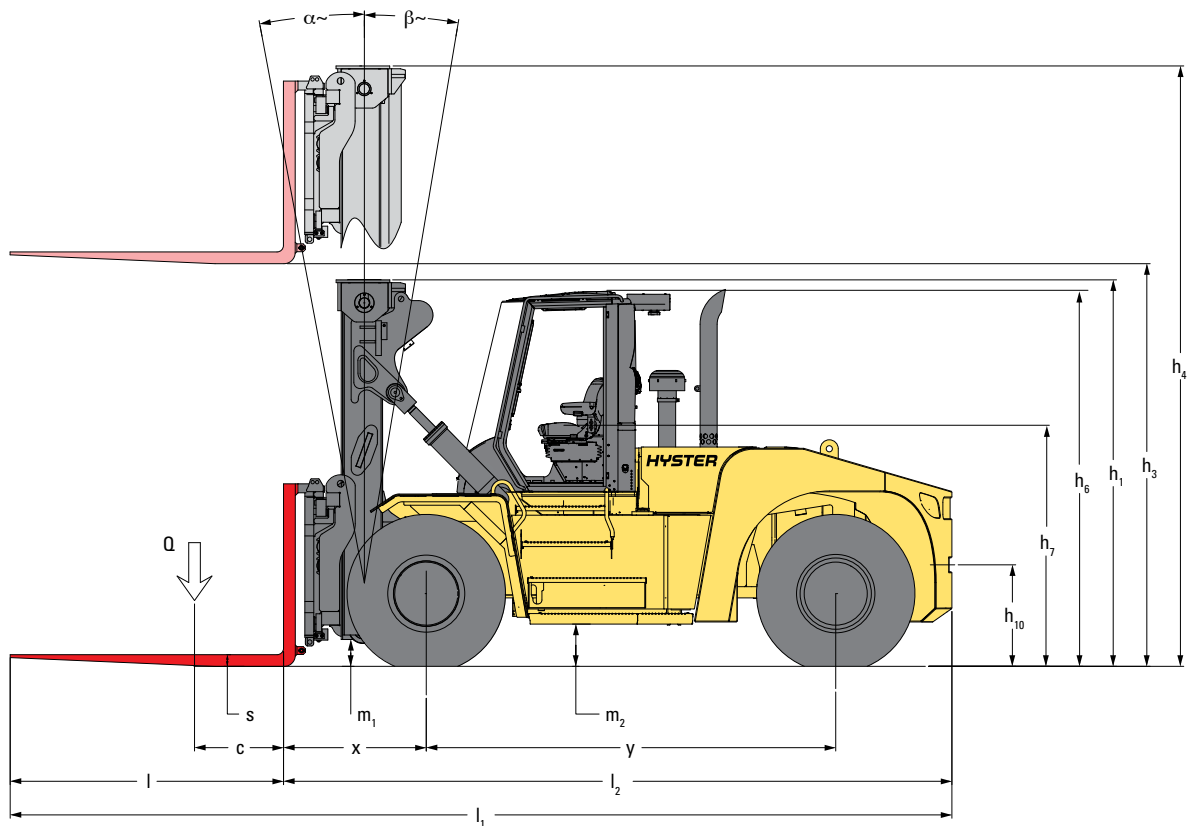
**HEAVY DUTY-HEFTRUCK**

**TECHNISCHE PRODUCTHANDLEIDING**



[WWW.HYSTER.COM](http://WWW.HYSTER.COM)

# TRUCKAFMETINGEN



● = zwaartepunt van de truck zonder lading

$$A_{ST} = W_a + x + l_6 + a \text{ (als } b_{12}/2 < b_{13} \text{)}$$

$$A_{ST} = W_a + ((l_6 + x)^2 + (b_{12}/2 - b_{13})^{2.0})^{0.5} + a \text{ (als } b_{12}/2 > b_{13} \text{ en } W_a > b_{13}, b_{12}/2 \text{)}$$

$$A_{ST} = b_{13} + b_{12}/2 \left( (l_6 + x)^2 + (b_{12}/2 - b_{13})^{2.0} \right)^{0.5} + a \text{ (als } b_{12}/2 > b_{13} \text{ en } W_a < b_{13}, b_{12}/2 \text{)}$$

$$a = \text{Minimale draairuimte} = 10\% \text{ of } A_{ST} \\ \text{(VDI-norm} = 200 \text{ mm BITA advies} = 300 \text{ mm)}$$

$$L_6 = \text{langte lading}$$

$$B_{12} = \text{breedte lading}$$

ALGE- MEEN	1-1	Fabrikant			HYSTER	
	1-2	Model			H25XD9 / H32XD12	
	1-3	Aandrijflijn			Diesel	
MOTOR	7-1	Fabrikant/model motor			Cummins/QSB 6.7	Mercedes-Benz OM936 / 7.7
	7-1a	Emissiewetgeving			Stage IIIA	Stage V
	7-2	Motorvermogen volgens ISO 1585		kW bij tpm	194@2200	180@1800
	7-2-1	Motorvermogen – piek		kW bij tpm	201@2000	180@1800
	7-3	Nominaal toerental		tpm	2.200	
	7-3-1	Motorkoppel bij 1/min		Nm bij tpm	990 bij 1.500	1000 bij 1200-1600
	7-4	Aantal cilinders/cilinderinhoud		#/cm <sup>3</sup>	6/6.690	6/7.698
	7-5	Brandstofverbruik volgens VDI-cyclus		l/u	Op aanvraag	
	7-8	Vermogen dynamo		A	120	150
	7-9	Voltage elektrisch systeem		V	24	
	7-10	Batterijspanning, nominale capaciteit		V/Ah	24/102	
DIVERSEN	10-1	Werkdruk voor hulpstukken		MPa	22,5	
	10-2	Hoeveelheid olie voor hulpstukken		l/m	100	
	10-3	Inhoud hydraulische tank (1)		l	237/274	
	10-4	Inhoud brandstoftank (2)		l	304/364	
	10-4-1	Inhoud DEF/AdBlue-tank		l	N.v.t.	38
	10-5	Stuurontwerp		Type	Hydraulische stuurbevrachting	
10-6	Aantal stuurrotaties		#	6		

ALGE- MEEN	1-1	Fabrikant			HYSTER	
	1-2	Model			H25XD9-12	H28XD12 / H32XD9-12
AANDRIJFLIJN	8-1	Soort aandrijvingsregeling		Type	Koppelomvormer	
	8-2	Fabrikant/type transmissie		Type	ZF 5WG211	
	8-3	Transmissie, versnelling vooruit/achteruit		#	5/3	
	8-5	Wiel aandrijving/aandrijf as fabrikant/type		Type	AxleTech / PRC 1794W4H	AxleTech / PRC 3806W4H
	8-11	Bedrijfsrem		Type	Natte schijfrem	
	8-12	Parkeerrem		Type	Geveerde droge remschijf op aandrijf as	

(1) H25XD9 (237L) Alle andere modellen 274L.

(2) H25XD9 (304L) Alle andere modellen 364L.

## OPMERKINGEN:

Specificaties worden beïnvloed door zowel de uitvoering en conditie van het voertuig als de aard en conditie van het werkgebied. Informeer uw dealer over de aard en conditie van de bedoelde werkomgeving bij de aankoop van uw Hyster®-truck.

## OPMERKING:

Wees voorzichtig wanneer u met geheven lading werkt. De chauffeur dient opgeleid te zijn en de instructies in de bedieningshandleiding te lezen, te begrijpen en strikt op te volgen.

Alle waarden zijn nominale waarden en onderhevig aan toleranties. Neem voor meer informatie contact op met de fabrikant.

Hyster behoudt zich het recht voor om de producten zonder enige vorm van kennisgeving te wijzigen.

Afgebeelde trucks kunnen optionele uitrusting bevatten. De waarden kunnen variëren door alternatieve configuraties.

 **Veiligheid:** Deze truck voldoet aan de huidige EU- en ANSI-eisen.

*CERTIFICATIE: de trucks van Hyster voldoen aan de ontwerp- en bouwvereisten van B56.1-1969, volgens OSHA Deel 1910.178(a)(2), en aan revisie B56.1 die van toepassing was op het moment van productie. Certificatie van naleving van de geldende ANSI-normen wordt op de truck aangegeven. De prestatiegegevens gelden voor een truck uitgerust zoals beschreven onder Standaarduitrusting in deze technische gids. Prestatiegegevens worden beïnvloed door de uitvoering en staat van het voertuig, de staat van het werkgebied, en juiste service en onderhoud van het voertuig. Als deze specificaties kritiek zijn, dan moet u de voorgestelde toepassing met uw dealer bespreken.*

*OPMERKING: de specificaties gelden (tenzij anders aangegeven) voor een standaardtruck zonder optionele uitrusting.*

Specificatiedata op basis van VDI 2198.

# SPECIFICATIES H25XD9 / H25XD12 / H28XD12

ALGEMEEN	1-1	Fabrikant			HYSTER					
	1-2	Modelnaam			H25XD9		H25XD12		H28XD12	
	1-3	Aandrijflijn			Diesel					
	1-4	Positie chauffeur			Zittend					
ALGEMEEN	1-5	Hefcapaciteit bij lastzwaartepunt, nominaal	Q	kg	25.000				28.000	
	1-6	Lastzwaartepunt	C <sub>1</sub>	mm	900		1200			
	1-8	Lastafstand (1)	x	mm	1189				1274	
ALGEMEEN	1-9	Wielbasis	y	mm	3655		4315		4315	
	2-1	Eigen gewicht		kg	37.985		38.456		45.616	
	2-2	Asbelasting met lading, voor/achter		kg	58.534	4451	58.205	5250	67.530	6086
GEWICHT	2-3	Asbelasting zonder lading, voor/achter		kg	19.245	18.739	19.364	19.091	23.476	22.139
	3-1	Type band		Type	Luchtbanden					
	3-2	Bandenmaat, voor		0	14.00 - 24 28PR				16.00 - 25 32PR	
WIELEN	3-3	Bandenmaat, achter		0	14.00 - 24 28PR				16.00 - 25 32PR	
	3-5	Wielen, aantal voor/achter (x = aangedreven wielen)		#	x4/2					
	3-6	Spoorbreedte, voor	b <sub>10</sub>	mm	2279				2.424	
WIELEN	3-7	Spoorbreedte achter	b <sub>11</sub>	mm	2381				2338	
	4-1	Mastkanteling, voorwaarts/achterwaarts	α/β	graden	6°/10°					
	4-2	Hoogte, mast ingeschoven (2)	h <sub>1</sub>	mm	4099				4224	
AFMETINGEN	4-3	Vrije heffing	h <sub>2</sub>	mm	0					
	4-4	Heffing (3)	h <sub>3</sub>	mm	4265					
	4-5	Hoogte, mast uitgeschoven	h <sub>4</sub>	mm	6231				6356	
AFMETINGEN	4-7	Hoogte beschermkap (open cabine)	h <sub>6</sub>	mm	3399				3495	
	4-7-1	Hoogte beschermkap (gesloten cabine)	h <sub>6</sub>	mm	3426				3522	
	4-7-2	Hoogte beschermkap (gesloten cabine met airco)	h <sub>6</sub>	mm	3426				3522	
AFMETINGEN	4-7-3	Hoogte beschermkap (gesloten cabine met zwaailamp)	h <sub>6</sub>	mm	3523				3619	
	4-7-4	Hoogte beschermkap (gesloten cabine met werkklampen)	h <sub>6</sub>	mm	3575				3671	
	4-7-5	Hoogte beschermkap (gesloten cabine met airco en zwaailamp)	h <sub>6</sub>	mm	3553				3649	
AFMETINGEN	4-8	Stoelhoogte ten opzichte van SIP (4)	h <sub>7</sub>	mm	2193				2292	
	4-9	Hoogte koppeling	h <sub>10</sub>	mm	935				1031	
	4-19	Totale lengte	l <sub>1</sub>	mm	8321		8981		9066	
AFMETINGEN	4-20	Lengte tot voorzijde vorken	l <sub>2</sub>	mm	5881		6541		6626	
	4-21	Totale breedte over aandrijfwielen	b <sub>2</sub>	mm	3220				3430	
	4-22	Vorkafmetingen ISO 2331	s/e/l	mm	105/280	2440	105/280	2440	105/300	2440
AFMETINGEN	4-23	Type vorkenbord			Dual Function					
	4-24	Breedte vorkenbord	b <sub>3</sub>	mm	3040				3200	
	4-25	Breedte over vorken (min/max)	b <sub>5</sub>	mm	1430/2970				1480/3140	
AFMETINGEN	4-25a	Breedte over alternatieve positie vorken (min/max)	b <sub>5</sub>	mm	880/2420				930/2590	
	4-30	Sideshift bij breedte over vorken	b <sub>8</sub> b <sub>5</sub>	mm	+/-385/2200				+/-415/2310	
	4-31	Bodemvrijheid, laagste punt	m <sub>1</sub>	mm	219				227	
AFMETINGEN	4-32	Bodemvrijheid, middenpunt van wielbasis	m <sub>2</sub>	mm	406				502	
	4-33-1	Afmetingen lading	b x l	mm	2400		2400		2400	
	4-34-1-1	Gangpadbreedte (a=10%)	Ast	mm	8915		9774		9859	
AFMETINGEN	4-34-1-2	Gangpadbreedte (a=0)	Ast	mm	9115		9974		10.059	
	4-34-1-3	Gangpadbreedte (a=200 mm)	Ast	mm	9807		10.751		10.845	
	4-33-2	Afmetingen lading	b x l	mm	1800		1800		1800	
AFMETINGEN	4-34-2-1	Gangpadbreedte (a=10%)	Ast	mm	9147		10.091		10.185	
	4-34-2-2	Gangpadbreedte (a=0)	Ast	mm	8315		9174		9259	
	4-34-2-3	Gangpadbreedte (a=200 mm)	Ast	mm	8515		9374		9459	
AFMETINGEN	4-35	Buitenste draaicirkel	W <sub>a</sub>	mm	8326		6185		6185	
	4-36	Binnenste draaicirkel(6)	b <sub>13</sub>	mm	2040		2589		2589	
	5-1	Rijsnelheid, met/zonder lading		km/u	25		25		25	
PRESTATIES	5-2	Hefsnelheid, met/zonder lading		m/s	0,33	0,35	0,33	0,35	0,27	0,29
	5-2-1	Hefsnelheid met 70% lading		m/s	0,34				0,28	
	5-3	Daalsnelheid, met/zonder lading		m/s	0,50	0,50	0,50	0,50	0,50	0,50
PRESTATIES	5-5	Trekkracht - 1,6 km/u, met/zonder lading		kN	196	200	196	200	197	200
	5-6	Trekkracht - max, met/zonder lading		kN	238	242	238	242	240	245
	5-7	Klimvermogen - 1,6 km/u, met/zonder lading (5)		%	33/34		33/35		28/35	
PRESTATIES	5-8	Klimvermogen - max, met/zonder lading (5)		%	42/34		41/35		35/35	

(1) Midden van de aandrijfas tot de zijkant van de vorken

(2) Onbeladen met nieuwe banden

(3) Onderzijde vorken

(4) SIP naar aandrijfas plus radius van banden naar de grond met standaardbanden

(5) De cijfers voor klimvermogen worden vermeld ten opzichte van het trekvermogen, maar ze zijn niet bedoeld om het gebruik van het voertuig op de vermelde hellingen te bevorderen.

(6) Afstand middellijn truck tot draaipunt van de binnenste draaicirkel

# H30XD9/H30XD12/H32XD9/H32XD12 SPECIFICATIES

				HYSTER				
				H30XD9	H30XD12	H32XD9	H32XD12	
<b>ALGEMEEN</b>	1-1	Fabrikant						
	1-2	Modelnaam						
	1-3	Aandrijflijn			Diesel			
	1-4	Positie chauffeur			Zittend			
	1-5	Hefcapaciteit bij lastzwaartepunt, nominaal	Q	kg	29.700	30.000	31.950	32.000
	1-6	Lastzwaartepunt	C <sub>1</sub>	mm	900	1200	900	1200
	1-8	Lastafstand (1)	x	mm	1274			
	1-9	Wielbasis	y	mm	3935	4315	3935	4825
	<b>GE- WICHT</b>	2-1	Eigen gewicht		kg	45.325	46.262	45.935
2-2		Asbelasting met lading, voor/achter		kg	69.549/5.477	70.740/5.522	73.096/4.789	71.898/5.970
2-3		Asbelasting zonder lading, voor/achter		kg	23.440/21.885	23.540/22.723	23.495/22.441	23.490/22.378
<b>WIELEN</b>	3-1	Type band			Luchtbanden			
	3-2	Bandenmaat, voor			16.00 - 25 32PR			
	3-3	Bandenmaat, achter			16.00 - 25 32PR			
	3-5	Aantal banden, voor/achter (x = aangedreven wielen)			x4/2			
	3-6	Spoorbreedte, voor	b <sub>10</sub>	mm	2424			
	3-7	Spoorbreedte achter	b <sub>11</sub>	mm	2338			
	<b>AFMETINGEN</b>	4-1	Mastkanteling, voorwaarts/achterwaarts	α/β	graden	6°/10°		
4-2		Hoogte, mast ingeschoven (2)	h <sub>1</sub>	mm	4224			
4-3		Vrije heffing	h <sub>2</sub>	mm	0			
4-4		Heffing (3)	h <sub>3</sub>	mm	4265			
4-5		Hoogte, mast uitgeschoven	h <sub>4</sub>	mm	6356			
4-7		Hoogte beschermkap (open cabine)	h <sub>6</sub>	mm	3495			
4-7-1		Hoogte beschermkap (gesloten cabine)	h <sub>6</sub>	mm	3522			
4-7-2		Hoogte beschermkap (gesloten cabine met airco)	h <sub>6</sub>	mm	3522			
4-7-3		Hoogte beschermkap (gesloten cabine met zwaailampen)	h <sub>6</sub>	mm	3619			
4-7-4		Hoogte beschermkap (gesloten cabine met werklichten)	h <sub>6</sub>	mm	3671			
4-7-5		Hoogte beschermkap (gesloten cabine met airco en zwaailampen)	h <sub>6</sub>	mm	3649			
4-8		Stoelhoogte ten opzichte van SIP (4)	h <sub>7</sub>	mm	2292			
4-12		Hoogte koppeling	h <sub>10</sub>	mm	1031			
4-19		Totale lengte	l <sub>1</sub>	mm	8686	9066	8686	9576
4-20		Lengte tot voorzijde vorken	l <sub>2</sub>	mm	6246	6626	6246	7136
4-21		Totale breedte over banden	b <sub>2</sub>	mm	3430			
4-22		Vorkafmetingen ISO 2331	s/e/l	mm	105/300/2440			
4-23		Type vorkenbord			Dual Function			
4-24		Breedte vorkenbord	b <sub>3</sub>	mm	3200			
4-25		Breedte over vorken (min/max)	b <sub>5</sub>	mm	1480/3140			
4-25a		Width over vorken alternatetez (min/max)	b <sub>5</sub>	mm	930/2590			
4-30		Sideshift bij breedte over vorken	b <sub>8</sub>	mm	+/-415 / 2310			
4-31		Bodemvrijheid, met last, onder de mast	m <sub>1</sub>	mm	227			
4-32	Bodemvrijheid, middelpunt van wielbasis	m <sub>2</sub>	mm	502				
4-33-1	Afmetingen lading	b x l	mm	2400 x 2400				
4-34-1-1	Gangpadbreedte (a=10%)	Ast	mm	10.302	10.845	10.302	11.574	
4-34-1-2	Gangpadbreedte (a=0)	Ast	mm	9365	9859	9365	10.522	
4-34-1-3	Gangpadbreedte (a = 200 mm)	Ast	mm	9565	10.059	9565	10.722	
4-33-2	Afmetingen lading	b x l	mm	1800 x 1800				
4-34-2-1	Gangpadbreedte (a=10%)	Ast	mm	9642	10.185	9642	10.914	
4-34-2-2	Gangpadbreedte (a=0)	Ast	mm	8765	9259	8765	9992	
4-34-2-3	Gangpadbreedte (a = 200 mm)	Ast	mm	8965	9459	8965	10.122	
4-35	Buitenste draaicirkel	W <sub>a</sub>	mm	5691	6185	5691	6848	
4-36	Binnenste draaicirkel(6)	b <sub>13</sub>	mm	2273	2589	2273	3013	
<b>PRESTATIES</b>	5	Rijsnelheid, met/zonder lading		km/u	25/25			
	5-2-1	Hefsnelheid met 70% lading		m/s	0,28			
	5-3	Daalsnelheid, met/zonder lading		m/s	0,50/0,50			
	5-5	Trekkkracht – 1,6 km/u, met/zonder lading		kN	197/202		196/202	
	5-6	Trekkkracht – max, met/zonder lading		kN	239/245	239/244	239/244	239/244
	5-7	Klimvermogen – 1,6 km/u, met/zonder lading (5)		%	28/35	27/35	27/34	27/36
	5-8	Klimvermogen – max, met/zonder lading (5)		%	34/35	34/35	33/34	33/36

(1) Midden van de aandrijfas tot de zijkant van de vorken

(2) Onbeladen met nieuwe banden

(3) Onderzijde vorken

(4) SIP naar aandrijfas plus radius van banden naar de grond met standaardbanden

(5) De cijfers voor klimvermogen worden vermeld ten opzichte van het trekvermogen, maar ze zijn niet bedoeld om het gebruik van het voertuig op de vermelde hellingen te bevorderen.

(6) Afstand middellijn truck tot draaipunt van de binnenste draaicirkel

# INFORMATIE OVER MAST EN CAPACITEIT

## H25XD9 NOMINAAL VERMOGEN KG BIJ 900 MM EN BIJ 1200 LASTZWAARTEPUNT

	Hef hoogte $h_3$ (mm)	Ingeschoven hoogte $h_1$ (mm)	Vrije heffing hoogte $h_2$ (m)	Hoogte uitgeschoven $h_4$ (mm)	Vorkenbord met dubbele functie, sideshift en vorkpositionering zonder ZERO IN-TO-IN-vorkpositionering			Vorkenbord met dubbele functie, sideshift en vorkpositionering met ZERO IN-TO-IN-vorkpositionering		
					Capaciteit bij 900 mm lastzwaartepunt (kg)	Mastkanteling (voorwaarts/achterwaarts) (°)	Capaciteit bij 1200 mm lastzwaartepunt (kg)	Capaciteit bij 900 mm lastzwaartepunt (kg)	Mastkanteling (voorwaarts/achterwaarts) (°)	Capaciteit bij 1200 mm lastzwaartepunt (kg)
					2-TRAPS NFL	3.155	3.491	0	5.016	25.000
3.760	3.794	0	5.621	25.000		6/10	22.640	25.000	6/10	22.640
4.370	4.099	0	6.231	25.000		6/10	22.600	25.000	6/10	22.600
4980	4404	0	6841	25.000		6/10	22.540	25.000	6/10	22.540
6200	5014	0	8061	25.000		6/10	22.400	25.000	6/10	22.400
9250	6539	0	11.111	23.720		6/6	21.000	20.520	6/6	21.000 (1)

## H25XD12 NOMINALE CAPACITEIT KG BIJ 1200 LASTZWAARTEPUNT

	Hef hoogte $h_3$ (mm)	Ingeschoven hoogte $h_1$ (mm)	Vrije heffing hoogte $h_2$ (m)	Hoogte uitgeschoven $h_4$ (mm)	Vorkenbord met dubbele functie, sideshift en vorkpositionering zonder ZERO IN-TO-IN-vorkpositionering		Vorkenbord met dubbele functie, sideshift en vorkpositionering met ZERO IN-TO-IN-vorkpositionering	
					Capaciteit bij 1200 mm lastzwaartepunt (kg)	Mastkanteling (voorwaarts/achterwaarts) (°)	Capaciteit bij 1200 mm lastzwaartepunt (kg)	Mastkanteling (voorwaarts/achterwaarts) (°)
					2-TRAPS NFL	3.155	3.491	0
3.760	3.794	0	5.621	25.000		6/10	25.000	6/10
4.370	4.099	0	6.231	25.000		6/10	25.000	6/10
4980	4404	0	6841	25.000		6/10	25.000	6/10
6200	5014	0	8061	25.000		6/10	25.000	6/10
9250	6539	0	11.111	22.300		6/6	20.300 (1)	6/6

## H28XD12 NOMINAAL VERMOGEN KG BIJ 900 MM EN BIJ 1200 LASTZWAARTEPUNT

	Hef hoogte $h_3$ (mm)	Ingeschoven hoogte $h_1$ (mm)	Vrije heffing hoogte $h_2$ (m)	Hoogte uitgeschoven $h_4$ (mm)	Vorkenbord met dubbele functie, sideshift en vorkpositionering zonder ZERO IN-TO-IN-vorkpositionering			Vorkenbord met dubbele functie, sideshift en vorkpositionering met ZERO IN-TO-IN-vorkpositionering		
					Capaciteit bij 900 mm lastzwaartepunt (kg)	Mastkanteling (voorwaarts/achterwaarts) (°)	Capaciteit bij 1200 mm lastzwaartepunt (kg)	Capaciteit bij 900 mm lastzwaartepunt (kg)	Mastkanteling (voorwaarts/achterwaarts) (°)	Capaciteit bij 1200 mm lastzwaartepunt (kg)
					2-TRAPS NFL	2.850	3.464	0	4.836	31.860
3.155	3.616	0	5.141	31.860		6/10	28.000	31.860	6/10	28.000
3.760	3.919	0	5746	31.860		6/10	28.000	31.860	6/10	28.000
4.370	4224	0	6356	31.860		6/10	28.000	31.860	6/10	28.000
6200	5139	0	8186	31.860		6/10	28.000	31.860	6/10	28.000
6810	5444	0	8.716	31.700		6/10	27.860	31.700	6/10	27.860
9250	7174	0	11.746	30.920		6/6	27.180	30.920 (1)	6/6	27.180 (1)
9.860	7.479	0	12.356	30.600		6/6	26.900	29.660 (1)	6/6	26.900 (1)

## H30XD9 NOMINAAL VERMOGEN KG BIJ 900 MM EN BIJ 1200 LASTZWAARTEPUNT

	Hef hoogte $h_3$ (mm)	Ingeschoven hoogte $h_1$ (mm)	Vrije heffing hoogte $h_2$ (m)	Hoogte uitgeschoven $h_4$ (mm)	Vorkenbord met dubbele functie, sideshift en vorkpositionering zonder ZERO IN-TO-IN-vorkpositionering			Vorkenbord met dubbele functie, sideshift en vorkpositionering met ZERO IN-TO-IN-vorkpositionering		
					Capaciteit bij 900 mm lastzwaartepunt (kg)	Mastkanteling (voorwaarts/achterwaarts) (°)	Capaciteit bij 1200 mm lastzwaartepunt (kg)	Capaciteit bij 900 mm lastzwaartepunt (kg)	Mastkanteling (voorwaarts/achterwaarts) (°)	Capaciteit bij 1200 mm lastzwaartepunt (kg)
					2-TRAPS NFL	2.850	3.464	0	4.836	30.000
3.155	3.616	0	5.141	30.000		6/10	27.000	30.000	6/10	27.000
3.760	3.919	0	5746	30.000		6/10	26.940	30.000	6/10	26.940
4.370	4224	0	6356	30.000		6/10	26.880	30.000	6/10	26.880
6200	5139	0	8186	30.000		6/10	26.620	30.000	6/10	26.620
6810	5444	0	8.716	29.840		6/10	26.420	29.840 (1)	6/10	26.420 (1)
9250	7174	0	11.746	28.880		6/6	25.360	28.880 (1)	6/6	25.360 (1)
9.860	7.479	0	12.356	28.580		6/6	25.120	28.580 (1)	6/6	25.120 (1)

(1) Opmerking: vorkenbord met ZERO IN-TO-IN-vorkpositionering niet aanbevolen in combinatie met hefhoogtes boven 6.200 mm

## H30XD12 NOMINAAL VERMOGEN KG BIJ 900 MM EN BIJ 1200 LASTZWAARTEPUNT

	Hef hoogte $h_3$ (mm)	Ingeschoven hoogte $h_1$ (mm)	Vrije heffing hoogte $h_2$ (m)	Hoogte uitgeschoven $h_4$ (mm)	Vorkenbord met dubbele functie, sideshift en vorkpositionering zonder ZERO IN-TO-IN-vorkpositionering			Vorkenbord met dubbele functie, sideshift en vorkpositionering met ZERO IN-TO-IN-vorkpositionering		
					Capaciteit bij 900 mm lastzwaartepunt (kg)	Mastkanteling (voorwaarts/achterwaarts) (°)	Capaciteit bij 1200 mm lastzwaartepunt (kg)	Capaciteit bij 90 mm lastzwaartepunt (kg)	Mastkanteling (voorwaarts/achterwaarts) (°)	Capaciteit bij 1200 mm lastzwaartepunt (kg)
2-TRAPS NFL	2.850	3.464	0	4.836	32.000	6/10	30.000	32.000	6/10	30.000
	3.155	3.616	0	5.141	32.000	6/10	30.000	32.000	6/10	30.000
	3.760	3.919	0	5746	32.000	6/10	30.000	32.000	6/10	30.000
	4.370	4224	0	6356	32.000	6/10	30.000	32.000	6/10	30.000
	6200	5139	0	8186	32.000	6/10	30.000	32.000	6/10	30.000
	6810	5444	0	8.716	31.840	6/10	29.840	31.840	6/10	29.840
	9250	7174	0	11.746	31.100	6/6	29.000	31.100 (1)	6/6	29.000 (1)
	9.860	7.479	0	12.356	30.880	6/6	29.680	29.840 (1)	6/6	28.720 (1)

## H32XD9 NOMINAAL VERMOGEN KG BIJ 900 MM EN BIJ 1200 LASTZWAARTEPUNT

	Hef hoogte $h_3$ (mm)	Ingeschoven hoogte $h_1$ (mm)	Vrije heffing hoogte $h_2$ (m)	Hoogte uitgeschoven $h_4$ (mm)	Vorkenbord met dubbele functie, sideshift en vorkpositionering zonder ZERO IN-TO-IN-vorkpositionering			Vorkenbord met dubbele functie, sideshift en vorkpositionering met ZERO IN-TO-IN-vorkpositionering		
					Capaciteit bij 900 mm lastzwaartepunt (kg)	Mastkanteling (voorwaarts/achterwaarts) (°)	Capaciteit bij 1200 mm lastzwaartepunt (kg)	Capaciteit bij 900 mm lastzwaartepunt (kg)	Mastkanteling (voorwaarts/achterwaarts) (°)	Capaciteit bij 1.200 mm lastzwaartepunt (kg)
2-TRAPS NFL	2.850	3.464	0	4.836	32.000	6/10	28.680	32.000	6/10	28.680
	3.155	3.616	0	5.141	32.000	6/10	28.640	32.000	6/10	28.640
	3.760	3.919	0	5746	32.000	6/10	28.560	32.000	6/10	28.560
	4.370	4224	0	6356	32.000	6/10	28.500	32.000	6/10	28.500
	6200	5139	0	8186	32.000	6/10	28.240	32.000	6/10	28.240
	6810	5444	0	8.716	31.840	6/10	28.040	31.840	6/10	28.040
	9250	7174	0	11.746	30.020	6/6	26.360	30.020 (1)	6/6	26.360 (1)
	9.860	7.479	0	12.356	29.420	6/6	26.160	29.420 (1)	6/6	26.120 (1)

## H32XD12 NOMINALE CAPACITEIT KG BIJ 1200 LASTZWAARTEPUNT

	Hef hoogte $h_3$ (mm)	Ingeschoven hoogte $h_1$ (mm)	Vrije heffing hoogte $h_2$ (m)	Hoogte uitgeschoven $h_4$ (mm)	Vorkenbord met dubbele functie, sideshift en vorkpositionering zonder ZERO IN-TO-IN-vorkpositionering		Vorkenbord met dubbele functie, sideshift en vorkpositionering met ZERO IN-TO-IN-vorkpositionering	
					Capaciteit bij 1200 mm lastzwaartepunt (kg)	Mastkanteling (voorwaarts/achterwaarts) (°)	Capaciteit bij 1200 mm lastzwaartepunt (kg)	Mastkanteling (voorwaarts/achterwaarts) (°)
2-TRAPS NFL	2.850	3.464	0	4.836	32.000	6/10	32.000	6/10
	3.155	3.616	0	5.141	32.000	6/10	32.000	6/10
	3.760	3.919	0	5746	32.000	6/10	32.000	6/10
	4.370	4224	0	6356	32.000	6/10	32.000	6/10
	6200	5139	0	8186	32.000	6/10	32.000	6/10
	6810	5444	0	8.716	32.000	6/10	32.000	6/10
	9250	7174	0	11.746	31.020	6/6	31.020	6/6
	9.860	7.479	0	12.356	30.720	6/6	29.820	6/6

(1) Opmerking: vorkenbord met ZERO IN-TO-IN-vorkpositionering niet aanbevolen in combinatie met hefhoogtes boven 6.200 mm

# STANDAARD- EN OPTIONELE UITRUSTING

PRESTATIES	STD	OPT			
Mercedes OM936 7.7L Stage V dieselmotor 180 kW bij 2200 tpm	Stage V		3280 mm pintype vorkenbord met afzonderlijke vorkpositioneringen (H28XD-32XD9/12)		X
Cummins QSB 6.7L Stage IIIA-dieselmotor	Stage IIIA		3100 mm pintype sideshift-vorkenbord 'apron'-stijl (H25XD9/12)		X
Zwaar uitgevoerde luchtinlaat	X		3280 mm pintype sideshift-vorkenbord 'apron'-stijl (H28XD-32XD9/12)		X
Voorfilter verhoogde luchtinlaat		X	3100 mm pintype sideshift-vorkenbord 'apron'-stijl met afzonderlijke vorkpositionering (H25XD9/12)		X
Hydrodynamische 5-versnellingsbak ZF WG211-transmissie	X		3280 mm pintype vorkenbord 'apron'-stijl met afzonderlijke vorkpositioneringen (H28XD-32XD9/12)		X
AxleTech PRC1756 W4H aandrijfjas met natte remmen (H25XD9/12)	X		1500 mm pintype doorn voor rollen - 356 mm buitendiameter - 600 mm bovenkant doorn tot grond		X
AxleTech PRC3806 W4H aandrijfjas met natte remmen (H28-32XD9/12)	X		1800 mm pintype doorn voor rollen - 356 mm buitendiameter - 600 mm bovenkant doorn tot grond		X
AANDRIJVING	STD	OPT			
Rijsnelheidsbegrenzer – onvoorwaardelijk en door de klant instelbaar – vooraf ingesteld op 20 km/u	X		1500 mm haaktype doorn voor rollen - 356 mm buitendiameter - 600 mm bovenkant doorn tot grond		X
14.00 x 24 24PR pneumatische besturing en aandrijving	X		1800 mm haaktype doorn voor rollen - 356 mm buitendiameter - 600 mm bovenkant doorn tot grond		X
14.00 - R24 Michelin XZM radiaalbanden aandrijving en besturing (H25XD9/12)		X	2440 mm lang x 105 mm dik x 280 mm breed – pintype vorken met standaard taps toelopende vorken (H25XD9/12)		X
14.00 - R24 Trelleborg radiaalbanden aandrijving en besturing (H25XD9/12)		X	2440 mm lang x 105 mm dik x 300 mm breed – pintype vorken met standaard taps toelopende vorken (H28-32XD9/12)		X
16.00 - 25 32PR Pneumatische Bias Ply-banden voor aandrijving en besturing (H28- 32XD9/12)	X		2440 mm lang x 105 mm dik x 280 mm breed – haaktype vorken met standaard taps toelopende vorken (H25XD9/12)	X	
16.00 - 25 32PR Continental Straddlemaster Bias Ply-banden voor aandrijving en besturing (H28-32XD9/12)		X	2440 mm lang x 105 mm dik x 300 mm breed – haaktype vorken met standaard taps toelopende vorken (H28-32XD9/12)	X	
16.00 - R25 Michelin XZM radiaalbanden voor aandrijving en besturing (H28- 32XD9/12)		X	2440 mm lang x 110 mm dik x 300 mm breed – pintype vorken met standaard taps toelopende vorken (H28-32XD9/12)		X
Reservewielen en -banden		X	2440 mm lang x 110 mm dik x 300 mm breed – haaktype vorken met standaard taps toelopende vorken (H28-32XD9/12)		X
HEFFEN	STD	OPT	ERGONOMIE	STD	OPT
Enkeltraps MONO-mast		X	Open chauffeurscompartiment (zonder deuren en ramen)	X	
2-traps mast zonder vrije heffing	X		Gesloten chauffeurscabine		X
2-traps mast volledig vrije heffing		X	Elektrische kanteling chauffeurscompartiment voor servicetoegang		X
Mastkanteling – 15° voorwaarts/10° achterwaarts		X	Handmatige kanteling chauffeurscompartiment voor servicetoegang	X	
Mastkanteling – 6° voorwaarts/10° achterwaarts	X		Geïsoleerde cabinemontage voor lage geluids- en trillingsniveaus	X	
Mastkanteling – 6° voorwaarts/6° achterwaarts		X	Chauffeursaanwezigheidssysteem	X	
Indicator mastkanteling – mechanisch		X	Mechanisch geveerde stoel	X	
Hydraulische accumulator		X	Luchtgeveerde stoel		X
Drukgecompenseerd dalen	X		Deluxe luchtgeveerde stoel		X
OPPAKKEN	STD	OPT	Stoel met lage rugleuning	X	
3000 mm haaktype met snelkoppeling, vorkenbord met 2 functies, met sideshift en gelijktijdige en individuele vorkpositionering – 410 of 0 mm in-to-in (H25XD9/12)	X		Stoel met hoge rugleuning		X
3000 mm haaktype met snelkoppeling, vorkenbord met 2 functies, met sideshift en individuele vorkpositionering en 1 extra functie – 410 of 0 mm in-to-in (H25XD9/12)		X	Extra armsteun aan de linkerzijde		X
3000 mm haaktype met snelkoppeling, vorkenbord met 2 functies, met sideshift en gelijktijdige en individuele vorkpositionering – 870 of 320 mm in-to-in (H25XD9/12)		X	Stoelbekleding stof		X
3000 mm haaktype met snelkoppeling, vorkenbord met 2 functies, met sideshift en individuele vorkpositionering en 1 extra functie – 870 of 320 mm in-to-in (H25XD9/12)		X	Stoelbekleding vinyl	X	
3180 mm haaktype met snelkoppeling, vorkenbord met 2 functies, met sideshift en gelijktijdige en individuele vorkpositionering (H28-32XD9/12)	X		Stoelverwarming		X
3180 mm haaktype met snelkoppeling, vorkenbord met 2 functies, met sideshift en gelijktijdige en individuele vorkpositionering – 880 of 330 mm in-to-in (H28-32XD9/12)		X	Stoelventilatie		X
3180 mm haaktype met snelkoppeling, vorkenbord met 2 functies, met sideshift en individuele vorkpositionering en 1 extra functie – 420 of 0 mm in-to-in (H28-32XD9/12)		X	Duidelijk zichtbare 2-puntsveiligheidsgordel	X	
3180 mm haaktype met snelkoppeling, vorkenbord met 2 functies, met sideshift en individuele vorkpositionering en 1 extra functie – 880 of 330 mm in-to-in (H28-32XD9/12)		X	Mechanisme voor zijdelingse verschuiving van stoel		X
3100 mm pintype vorkenbord met sideshift-frame (H25XD9/12)		X	Vloermat	X	
3100 mm pintype vorkenbord met mechanische vorkvergrendelingen (H25XD9/12)		X	Jashaak	X	
3280 mm pintype vorkenbord met mechanische vorkvergrendelingen (H28XD-32XD9/12)		X	Ruitenwissers aan voor-, boven- en achterzijde met afzonderlijk geregelde ruitensproeiers		X
3100 mm pintype vorkenbord met afzonderlijke vorkpositioneringen (H25XD9/12)		X	Ruitenwisser voor in H-patroon (gesloten chauffeurscabine)		X
			Ruitenwisser voor in I-patroon (gesloten chauffeurscabine)	X	
			Bovenraam met gewapend glas (gesloten chauffeurscabine)	X	
			Stalen stangen onder bovenraam van gewapend glas (gesloten chauffeurscabine)		X
			Getinte ruiten chauffeurscompartiment (alle)		X
			Getinte bovenruit chauffeurscompartiment		X
			Plexiglas scherm voor voorruit		X
			Draadraaster geïnstalleerd boven op het chauffeurscompartiment		X
			Beschermingsdraadraaster chauffeur		X
			Geïntegreerd performance display van 7"	X	
			Hydraulische bediening met Touchpoint™-minihendels geïntegreerd in armsteun	X	
			Hydraulische bediening met joystick geïntegreerd in armsteun		X
			Stuurwiel met stuurdraaiknop	X	



## STANDAARD- EN OPTIONELE UITRUSTING

Bedieningshendel voor de rijrichting		X	Draadloos assetbeheersysteem Hyster Tracker – toegang/verificatie		X
Hyster Monotrol-rijrichtingspedaal		X	Draadloos assetbeheersysteem Hyster Tracker – bewaking		X
Rijrichtingsregeling op minihendels of joystick	X		Automatisch smeersysteem voor basistruck en buitenste mast		X
Parkeerrem – handmatig	X		Elektrische systeem 24 volt	X	
Parkeerrem – automatisch		X	Bescherming wielmoeren stuurwiel		X
Verwarming met ventilator met instelbare snelheid (gesloten chauffeurscabine)	X		Spatlappen voor		X
Cabineverwarming op diesel		X	Spatlappen achter		X
Telescopische, kantelbare stuurkolom	X		Hefogen – 2 voor en 2 achter		X
USB-aansluiting in armsteun	X		<b>UITERLIJK</b>	<b>STD</b>	<b>OPT</b>
24-12 DC-omvormer met 2 aansluitingen en 2 USB-aansluitingen		X	Basistruck in gele Hyster-kleur	X	
Automatische klimaatregeling		X	Basis truck in speciale kleur		X
Leeslampje		X	Speciale verkleur voor chauffeurscompartiment (alleen buitenkant)		X
Zonneschermen op boven- en achterkant		X	Wielvelg zijaanzicht dezelfde kleur als de basistruck		X
Zonnekleppen op voorruit		X	Gevaarstrepen op contragewicht		X
Trainersstoel		X	<b>AANVULLEND</b>	<b>STD</b>	<b>OPT</b>
Recirculatieventilator		X	Documentatiepakket	X	
Extra montagebalk op stijl rechtsvoor in cabine		X	Bedieningshandleiding	X	
Documenthouder op stijl rechtsvoor in cabine		X	CE-certificatie*	X	
Ruitverwarming boven- en/of achterraam		X	Garantie: 12 maanden/2000 uur fabrieksgarantie op onderdelen		X
Radiovoorbereiding (bedrading, twee luidsprekers en antenne)		X	Garantie: 24 maanden/4000 uur fabrieksgarantie	X	
Bluetooth-radio met 2 luidsprekers en antenne		X			
<b>ZICHT</b>	<b>STD</b>	<b>OPT</b>			
Buitenspiegels gemonteerd op cabine		X			
Groothoekspiegels in cabine	X				
Achteruitrijcamerasysteem		X			
Radar objectdetectiesysteem		X			
Halogeenwerkklampen	X				
Ledwerkklampen		X			
Hoogwaardige LED werkklampen		X			
Twee koplampen gemonteerd op voorspatborden		X			
Werkklampen gemonteerd op mast		X			
Vier werkklampen gemonteerd op cabine		X			
Twee achterwaartse werkklampen gemonteerd op de cabine	X				
Ledstoplampen/-achterlichten/-remlichten	X				
Richtingaanwijzers, waarschuwingsknipperlichten en positielichten (LED)	X				
<b>BEDIENING</b>	<b>STD</b>	<b>OPT</b>			
Luchthoorn 112 dB(A)		X			
Elektrische claxon 105 dB(A)	X				
Hoorbaar alarm – geactiveerd bij achteruitrijden 82-102 dB(A), zelfinstellend		X			
Geluidsalarm – witte ruis bij achteruit		X			
Alarm bij vooruit/achteruit rijden		X			
Blauwe ledspotlamp – achter/voor en achter		X			
Vergrendeling starten motor bij niet dragen veiligheidsgordel		X			
Bandenspanningscontrolesysteem		X			
Uitschakeling airconditioning of automatische klimaatregeling bij openen deur		X			
Automatische uitschakeling truck met timer		X			
Vergrendelbare schakelaar voor het loskoppelen van de batterij		X			
Aansluiting voor startkabels voor batterij (NATO-stekker)		X			
Starten truck met contactsleutel en startknop	X				
Wachtwoord chauffeur (display) voor starten truck		X			
Vergrendeling starten truck bij niet dragen veiligheidsgordel		X			
Vermogensverdeelgroep met zekeringen	X				
Zekeringen deels vervangen door elektrische stroomonderbrekers		X			
Niet-afsluitbare tankdop	X				
Afsluitbare tankdop		X			
Dieselinlaatzeef in vulopening		X			
Draadloos assetbeheersysteem Hyster Tracker	X				

\*Standaard voor Stage V en optioneel voor Stage IIIA  
 Andere opties zijn verkrijgbaar via Special Products Engineering Department (SPED).  
 Neem voor meer informatie contact op met Hyster.

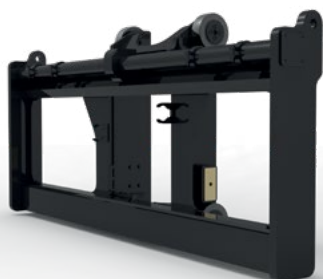
**Reeks 2-traps masten zonder vrije heffing**



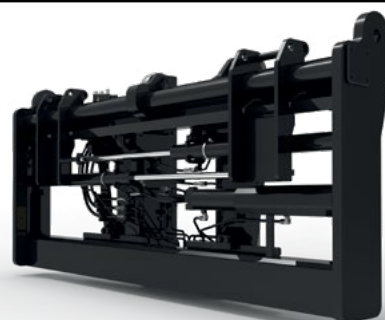
**Vorken, pinttype en haaktype met snelkoppeling**



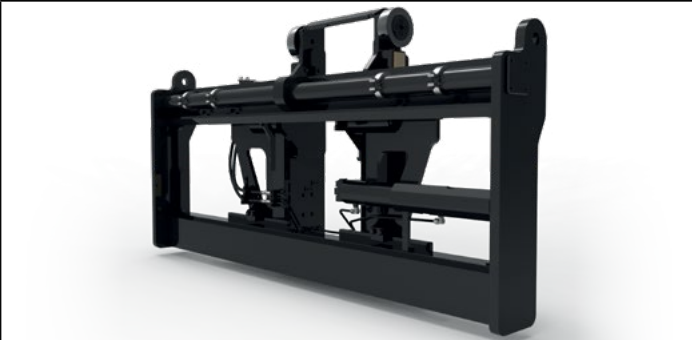
**3100 mm breed standaardvorkenbord – pinttype vorken**



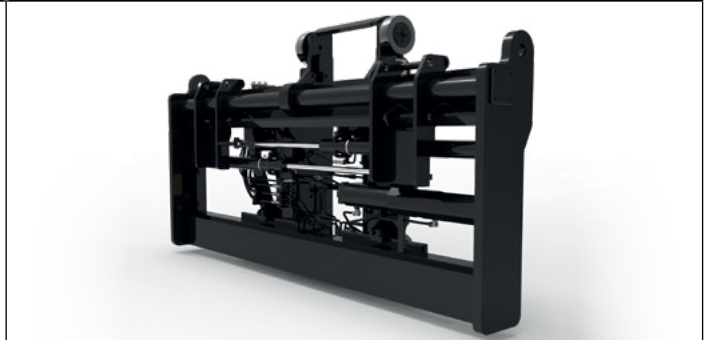
**3100 mm breed vorkenbord met vorkpositionering – individuele vorkbesturing – pinttype vorken**



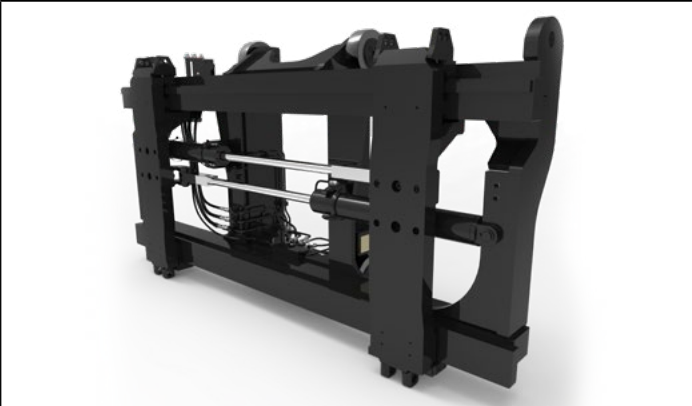
**3100 mm breed vorkenbord met sideshiftframe – pintype vorken**



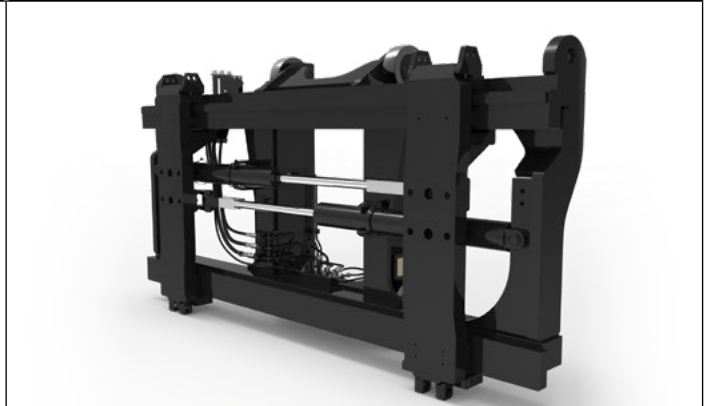
**3100 mm breed sideshift frame vorkenbord met vork Positionering – afzonderlijke vorkbesturing – pintype vorken**



**3040 mm breed haaktype Dual Function vorkenbord met sideshift en vorkpositionering – afzonderlijke vorkbesturing – haaktype vorken**



**3200 mm breed multifunctioneel Dual Function vorkenbord met sideshift en vorkpositionering – Individuele vorkbediening – haaktype vorken**



**Mono-mast**



**Vorkenbord met geïntegreerde doorn voor rollen**



**Sideshift-frame pintype vorkenbord met geïntegreerde doorn voor rollen**



**Doorn voor rollen**






**HYSTER EUROPE**  
Centennial House, Building 4.5, Frimley Business Park,  
Frimley, Surrey, GU16 7SG, Verenigd Koninkrijk

Bezoek ons op [www.hyster.com](http://www.hyster.com) of bel met het telefoonnummer **+44 (0) 1276 538500**.

Hyster-Yale Materials Handling, Inc., handelend onder de naam Hyster Europe.

Geregistreerd adres: Centennial House, Building 4.5, Frimley Business Park, Frimley, Surrey GU16 7SG, Verenigd Koninkrijk.

Geregistreerd in Engeland en Wales. Bedrijfsregistratienummer: 02636775.

©2024 Hyster-Yale Materials Handling, Inc., alle rechten voorbehouden. Hyster en  zijn handelsmerken van de Hyster-Yale Group, Inc.

Hyster behoudt zich het recht voor om de producten zonder enige vorm van kennisgeving te wijzigen. Trucks kunnen met optionele uitrusting worden afgebeeld.



10004925  
Veiligheid: deze truck voldoet aan de huidige EU-eisen