

WWW.HYSTER.COM

REACHSTACKER-CONTAINERTRUCK

PRODUCTBROCHURE

RS46 SERIE



ONTWORPEN OM TE PRESTEREN

STERK TOT OP HET BOT

Het duurzame 2-traps boomontwerp is gemaakt van T-1 staal, met twee vlakke lassen voor extra stevigheid. De hoofdcomponenten van het frame uit één stuk zijn versterkt gelast. Het frame heeft zwaar uitgevoerde achtersteunen en is voorzien van breed geplaatste boomtorens voor een superieure torsiestijfheid en uitstekend zicht naar achteren.

Het standaard motorbeschermingssysteem is ontworpen om schade door lage oliedruk en hoge koelvloeistoftemperaturen te voorkomen. Ook een transmissiebeveiligingssysteem, geactiveerd door een te hoge olietemperatuur, behoort tot de standaarduitrusting. Om schade aan de truck tot een minimum te beperken, wordt in geval van probleemdetectie door deze systemen eerst het motorvermogen verminderd en daarna de motor naar kruipmodus afgesteld als er geen onmiddellijke actie wordt ondernomen.

ZWAAR UITGEVOERDE STUUR- EN AANDRIJFASSEN

De stuuras is ontworpen voor een lange levensduur en een uitstekend stuurvermogen. De buitendraaicirkel kan worden aangepast, waardoor de spanning op de as wordt verminderd en de levensduur van de banden wordt verlengd door de wrijving van de banden op het asfalt te reduceren.

De robuuste aandrijfassen zijn met bouten aan het frame bevestigd en uitgerust met natte schijfremmen in oliebad. De assen zijn eveneens ontworpen voor langere verversingsintervallen van de differentieelvloeistof.

GEPATENTEERDE STABILISATOR VAN HYSTER

Hyster heeft een unieke en gepatenteerde stabilisatietechnologie voor ReachStackers ontwikkeld. Wanneer u werkt in toepassingen op het tweede spoor of containers vervoert via binnenschepen, dan hebt u een hoge capaciteit op een lang lastzwaartepunt nodig. Zonder het juiste stabilisatorontwerp kunt u last hebben van een hoge grondbelasting en lage zijstabiliteit, en kunnen de banden van de grond komen.

De Hyster-stabilisator maakt gebruik van dynamische druk, wat betekent dat ongeveer 24% van de voorbelasting op de vooras blijft, wat zorgt voor extra zijwaartse stabiliteit en een lagere grondoppervlaktedruk. Met het gepatenteerde Hyster-systeem is vier ton minder gewicht nodig in het contragewicht, waardoor de bandenslijtage op de achteras wordt verminderd.



De innovatieve, zware stabilisator is snel inzetbaar, verhoogt de zijdelingse stabiliteit en vermindert de bandenslijtage op de achteras.



STAGE V

- Mercedes-Benz OM470 10.7L 240 kW (326 pk)
- Hoogwaardige motor met hoge koppelwaarden bij een laag toerental
- Common Rail-injectiesysteem
- Lang olierversingsinterval van 1000 uur
- Laag brandstof- en AdBlue-verbruik
- Brandstoftank/DEF-tank met grote inhoud
- On-demand koeling door hydraulisch aangedreven ventilator voor een lager brandstofverbruik en minder geluid
- Selectieve katalytische reductie (SCR) en DEF zoals AdBlue
- Dieselroetsfilter (DPF)
- Beide nabehandelingseenheden bevinden zich in één behuizing die aan de buitenkant van de heftruck is geplaatst
- Eenvoudige toegang en verbeterde warmteafvoer
- Contactvlakken houden een lage temperatuur door extra hitteschilden
- Extra stootbescherming geïntegreerd in treeplank

- Robuuste Spicer Off-Highway-model TE-30 met powershift-transmissie van Dana met bewezen ervaring en betrouwbaarheid in het veld
- On-demand koeling met een ventilator met variabel toerental die alleen werkt wanneer dat nodig is, waardoor het brandstofverbruik en de geluidsniveaus worden verlaagd.

STAGE IIIA (IN BEPAALDE MARKTEN)

- Cummins X12 12L 250 kW (335 pk) motor met 120 amp-dynamo
- Spicer-model TE-30 transmissie
- Watergekoelde wastegate-turbocompressor beschikbaar met een vertraagde motoruitschakeling die potentiële schade aan de turbocompressor vermindert door deze af te laten koelen
- On-demand koeling met een ventilator met variabel toerental die alleen werkt wanneer dat nodig is, waardoor het brandstofverbruik en de geluidsniveaus worden verlaagd.

TECHNOLOGIE DIE UW KOSTEN LAAG HOUDT

HYSTER TRACKER™

Hyster Tracker™ is het geautomatiseerde communicatieplatform op afstand van Hyster dat draadloos beheer van bedrijfsmiddelen mogelijk maakt voor uw truckvloot. U kunt Hyster Tracker™ gebruiken voor de effectieve monitoring van Key Performance Indicators (KPI's) die verspilling elimineren en de operationele efficiëntie verbeteren, zoals onder andere het aantal verplaatste ladingen, stilstandtijden, foutenlogboeken, logboeken voor preventief onderhoud en impactbewaking.

Ons Hyster Tracker™-programma heeft ook geavanceerde mogelijkheden, zoals integratie in NAVIS of andere terminal-, haven- en magazijnbeheersystemen. Er zijn ook geavanceerde voertuigcontrolesystemen beschikbaar, waaronder bandenspanningscontrolesystemen (TPMS) en het op afstand kunnen volgen van het brandstofverbruik. Er zijn ook functies voor locatiebepaling beschikbaar, zodat u altijd precies weet waar uw truck zich bevindt om maximale productiviteit te realiseren.

DIGITALISERING

Hyster neemt deel aan het iTerminals 4.0 Project, dat helpt bij de integratie van technologieën in containerterminalactiviteiten. Het project heeft ook geresulteerd in de oprichting van de Terminal Industry Committee, ook bekend als TIC 4.0, waarvan Hyster medeoprichter is.

Als onderdeel van het iTerminals 4.0-project voert Hyster proefprogramma's uit rond digitalisering, waaronder programma's die kijken naar slim onderhoud van havenapparatuur en nieuwe benaderingen voor de digitale uitwisseling van telemetriegegevens.

ONTWERP VAN BETROUWBARE EN DUURZAME MOTOREN

- Het brandstofsysteem maakt het mogelijk om het motortoerental nauwkeurig af te stemmen op de belastingsvereisten voor optimale prestaties
- Mercedes-Benz Stage V-motor
- Koppel bij laag toerental voor on-demand vermogen
- Vlakke koppelcurve voor voorspelbaar gedrag

Een automatische motoruitschakeling met timeroptie vermindert brandstofverbruik door de truck uit te schakelen als de chauffeur langere tijd niet op de stoel zit, waardoor het aantal uren stationair draaien van de truck wordt beperkt.

Een verlaagd stationair toerental is een functie die het stationaire toerental van de motor verlaagt tot 700 tpm tijdens langere stationaire perioden om brandstof te besparen.

AUTOMATISCHE TOERENTALVERHOGING

De automatische toerentalverhoging zorgt voor een automatische reactie op de hefsignalen van de chauffeur wanneer de hefhendel wordt gebruikt. Een door een enkele aanraking van de hendel of joystick geactiveerde toerentalverhoging houdt





het motortoerental binnen het meest efficiënte bereik voor optimaal brandstofverbruik. Dit helpt de productiviteit te verhogen en zorgt voor een betere ergonomie. De functie is alleen van toepassing als de truck in neutraal staat.

AUTOMATISCHE SMERING

Er is optioneel een automatisch smeersysteem beschikbaar. Automatische smering verlaagt de total cost of ownership aanzienlijk doordat de onderhoudskosten voor handmatig smeren van elk onderdeel worden uitgesloten. Het smeerproces helpt om de levensduur van de componenten te verlengen. Hyster ReachStackers kunnen tot wel 29 smeerpunten bevatten.

ON-DEMAND KOELSYSTEEM

- De koelventilator verbruikt alleen stroom wanneer koeling nodig is, in tegenstelling tot direct aangedreven ventilatoren die voortdurend veel vermogen verbruiken.
- Vermindert de belasting van accessoires op de aandrijflijn
- Verbruikt minder brandstof en verlaagt het geluidsniveau in vergelijking met Stage IIIA

ON-DEMAND HYDRAULICA

- Het on-demand hydraulische systeem met lastdetectie levert alleen oliestroom als dat nodig is.
- Kan meer olie verpompen, zelfs bij lage motortoerentallen
- Er wordt minder warmte geproduceerd, waardoor olie en filters langer meegaan. Slangen, afdichtingen en componenten slijten ook minder en gaan langer mee
- Verbruikt minder brandstof (5 tot 10% lager brandstofverbruik, uitsluitend door on-demand hydraulica)
- Een lagere snelheid betekent een lager brandstofverbruik

HVO-BRANDSTOF

Hyster ReachStackers kunnen lopen op HVO100 conform EN15940. HVO (Hydrotreated Vegetable Oil) is een schonere brandstof met tot 90% minder CO₂-uitstoot. HVO 100 kan op korte termijn worden gebruikt als alternatief voor diesel, totdat de machines zijn vervangen door zero-emissie trucks van Hyster.

ONTWORPEN VOOR BESTUURDERSCOMFORT

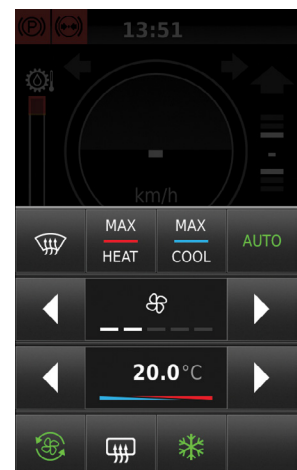
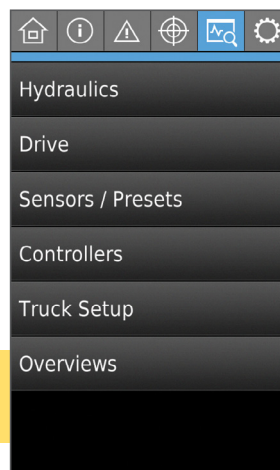
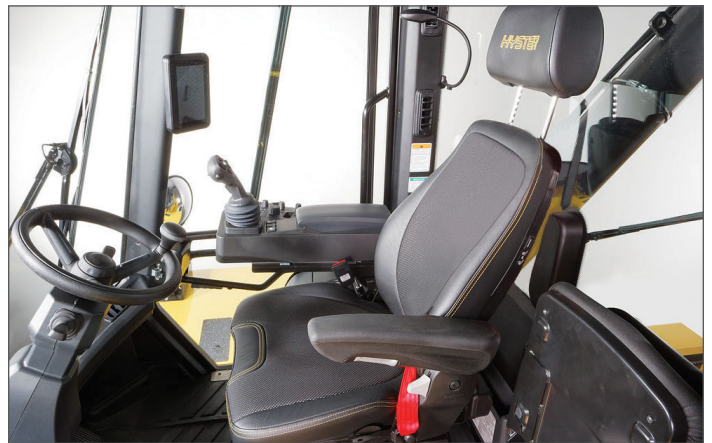
Hyster staat bekend om zijn sterke heftrucks, maar we staan ook bekend om onze ergonomisch geavanceerde heftrucks. Een ruime, comfortabele chauffeursomgeving en een bestuurdersinterface met ergonomisch ontworpen bedieningselementen helpen de productiviteit te verhogen en tegelijkertijd vermoeidheid van de bestuurder te minimaliseren.

Het chauffeurscompartiment van de RS46-serie biedt het comfort van een ruime cabine in cockpitstijl waarbij alle informatie en bedieningselementen van de truck binnen handbereik zijn.

Er worden verschillende stoelconfiguraties aangeboden die passen bij de voorkeur van de chauffeur, waaronder mechanische of luchtvering, stoffen of vinyl bekleding, lendensteun en geventileerde of verwarmde stoelen. Het airconditioningsysteem kan worden ingesteld op automatische klimaatregeling en de hoge en achterste roosters zorgen voor een directe luchtstroom naar de chauffeur. Geanodiseerde aluminium antisliprem en kruipedaal ondersteunen eveneens een comfortabele bediening. Er is ook een optionele achteruitkijkcamera verkrijgbaar.

De ergonomisch ontworpen, op de stoel gemonteerde bedieningsarm is volledig verstelbaar en heeft een polskussen en een nieuw vormgegeven joystick om vermoeidheid bij het bedienen van de hydraulica te helpen verminderen. De intuïtieve joystick, geïntegreerd in de armleniging, is ontworpen voor eenvoudige, nauwkeurige bediening van de boom en spreader. Richtingsbediening op de joystick is als optie verkrijgbaar. Door het modulaire ontwerp van de bedieningsarm kan vrijwel elke mogelijke truckconfiguratie worden gerealiseerd, zonder in te boeten op onderhoudsvriendelijkheid. De betrouwbare CANBUS bestuurt alle belangrijke onderdelen. Ook de oneindig verstelbare stuurkolom ondersteunt betrouwbaarheid en ergonomie.

Het geïntegreerde performance display met 7" full colour touchscreen laat alle truckactiviteiten zien. Het biedt eenvoudige toegang tot het wijzigen of kalibreren van de truckinstellingen en is geïntegreerd in het Hyster Tracker™-telemetriesysteem.



BEKIJK DE VIDEO



AANGEDREVEN SCHUIFCABINESYSTEEM (OPTIONEEL)

- De cabine bevindt zich achter de hefcilinders vlak bij het midden van de machine. Deze configuratie heeft vaak de voorkeur van chauffeurs, omdat het de meest comfortabele kijkhoek biedt bij het stapelen van containers.
- De cabine kan met een praktische schakelaar in de cabine in verschillende posities worden gezet, ook onder het rijden en/of tijdens het heffen. De functie is afgestemd op de voorkeur van de chauffeur en biedt optimaal zicht in verschillende werkomstandigheden.

ZICHT RONDOM

- De voor- en achterruiten met gebogen, krasbestendig en gehard glas, de bovenruit van gepantserd glas en de deuren uit één stuk met stalen frame bieden de chauffeur uitstekend zicht rondom.
- Het hellende contragewicht verbetert het zicht naar achteren
- De lengte van het contragewicht vanaf de achterkant van de machine is tot een minimum beperkt

- Het unieke overhang-ontwerp van de boom achter de boomsteun biedt maximaal zicht naar achteren, zelfs als de boom op de maximale hoogte staat. De scharnierpunten van de boom bevinden zich aan de achterkant van het frame om de overhang van de boom te minimaliseren, wat resulteert in een relatief compacte machine.

GEMAKKELIJK IN- EN UITSTAPPEN

- De grote treeplanken hebben een zeer goede antislipwerking en sneeuw en vuil aan beide zijden van de truck kunnen eenvoudig worden verwijderd.
- De beschermrails met praktische handgrepen zijn strategisch geplaatst om 3-punts contact te garanderen bij het in- en uitstappen van de truck
- Grote deuren taps langs de frontconstructie van het cabineframe met op ergonomische plaatsen aangebrachte handgrepen en brede treden verbeteren het gemak van in- en uitstappen nog meer
- Optionele lampen op de linkertrap bieden verlichting op alle vier treden en het bovenste platform. De lampen kunnen worden in- en uitgeschakeld bij de toegang voor de chauffeur en in de cabine

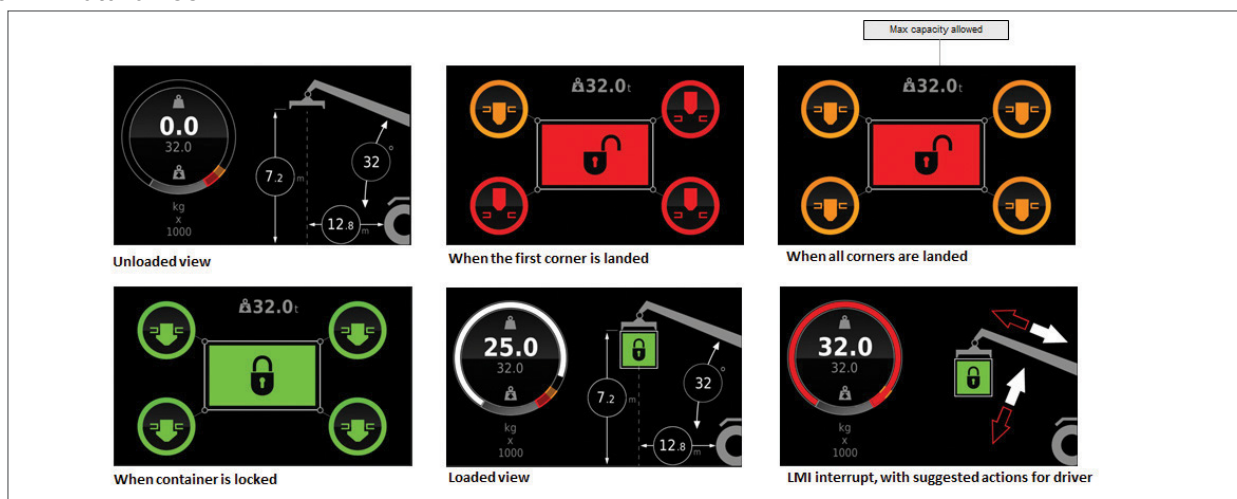
MEER LADINGEN PER UUR VERPLAATSEN

CONCURRERENDE HEFSNELHEDEN

Hyster® RS46-trucks leveren hoge productiviteit met concurrerende gemiddelde snelheden voor heffen en neerlaten, zowel beladen als onbeladen, van 0,52 m/sec (heffen) en 0,29 m/sec (dalen). De verticale hefffunctie wordt geactiveerd door op een knop/schakelaar op de joystick te drukken. Hierdoor worden de functies voor het heffen en uitschuiven van de boom gesynchroniseerd om de bodem van de container parallel met de grond te houden.

REACHSTACKER SPREADERS

- Hyster®-ReachStackers zijn uitgerust met de Elme 818-spreader met verticale twistlocks en versterkte structurele onderdelen, en hebben de optie voor de Elme 857 Intermodal Innovation-spreader.
- Spreaders bieden eenvoudige toegang voor onderhoud en probleemoplossing, evenals lange onderhoudsintervallen die kunnen leiden tot minder stilstandtijd en lagere bedrijfskosten.
- De Innovation-spreader biedt verbeteringen zoals extra en grotere slijtblokken op uitschuifbalken, extra structurele versteviging op de overgang tussen de uitschuifbalk en de eindbalk, verplaatste sideshift- en uitschuifcilinders bovenop het frame voor betere toegang voor onderhoud en smeringsvrije twistlocks.
- Automatische vergrendeling vindt plaats als de spreader correct op de container is geplaatst. Ontgrendelen is alleen mogelijk door een knop in de cabine in te drukken.
- De mechanische twistlock-vergrendeling helpt de twistlocks op alle 4 de hoeken volledig te vergrendelen voordat een container wordt opgepakt.
- Een tweede performance display, dat in het midden van de cabine is gemonteerd, zorgt voor twistlock-vergrendeling en toont de indicator van het laadmoment. Dit helpt de bestuurder bij het vaststellen van het capaciteitspercentage waarmee de apparatuur werkt en biedt een onderbrekingsfunctie met voorgestelde acties voor de bestuurder.
- Optionele automatische spreader-functie voor uitschuiven/inschuiven met één aanraking is beschikbaar om de spreader met één druk op de knop automatisch uit te schuiven van 20 naar 40 voet.
- Een optionele functie voor powered pile slope (PPS) maakt mechanische zijwaartse beweging mogelijk om containers op een hellende ondergrond op te pakken.
- Er zijn optionele hijsogen beschikbaar op spreaders voor het manoeuvreren van grotere ladingen, zoals bladen van windturbines



MEER ONDERHOUDSVRIENDELIJKHEID

EENVOUDIGE TOEGANG TOT COMPONENTEN

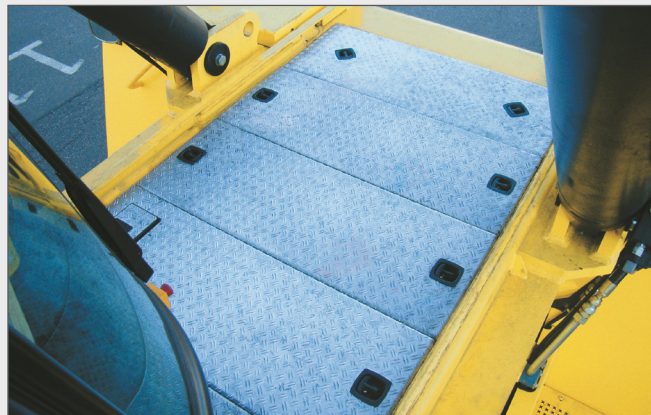
- De tank voor hydraulische olie is voorzien van een kijkglas voor het oliepeil, en van magnetische aftappluggen
- De schuifcabine biedt, in combinatie met lichtgewicht aluminium vloerplaten, snelle toegang voor onderhoudswerkzaamheden
- Eenvoudige toegang tot elektrische componenten, olie en luchtfilters
- De treden naar de cabine vanaf de linkerkant van de truck zijn standaard. De treden aan de rechterkant zijn optioneel.

ON-BOARD DIAGNOSESYSTEEM

De betrouwbare CANbus bestuurt alle belangrijke onderdelen. Foutcodes en systeemmeldingen worden via het geïntegreerde performance display weergegeven voor snelle en effectieve identificatie van onderdelen voor onderhoud. Oplossingen kunnen snel worden geïmplementeerd waardoor de stilstandtijd wordt beperkt en de gemiddelde reparatietijd wordt verkort.

LANGE ONDERHOUDSINTERVALLEN

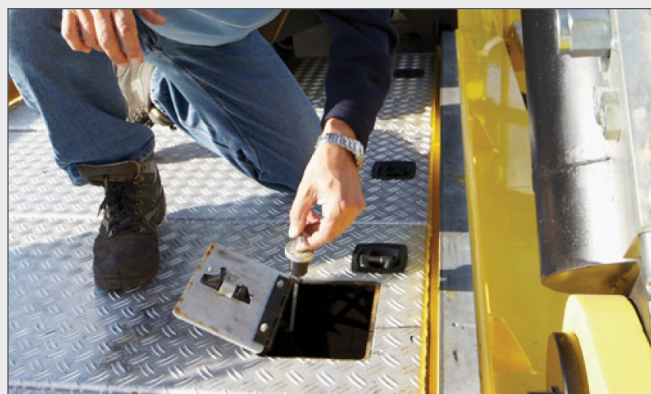
De belangrijkste onderdelen van de motor en de aandrijflijn zijn zo ontworpen, dat Stage IIIA-motoren werken met onderhoudsintervallen van 500 uur en Mercedes-Benz Stage V-motoren met intervallen van 1000 uur. Dankzij de langere intervallen voor het vervangen van de hydraulische olie kan de truck langer worden gebruikt tussen het verversen van de olie of het onderhoud.



Lichte aluminium vloerplaten kunnen snel worden verwijderd voor snelle onderhoudstoegang.



Onderhoud aan de batterij



Onderhoud van de olie

VEELZIJDIG IN GEBRUIK

De innovatieve Hyster®-ReachStacker is verkrijgbaar in een groot aantal verschillende configuraties en opties die een ongekennde flexibiliteit bieden voor het uitvoeren van taken in veel verschillende toepassingen en sectoren. Met de Special Products Engineering Department (SPED) kan Hyster een oplossingen op maat bieden voor speciale vereisten of toepassingen waarvoor aangepaste reachstackers nodig zijn. Van de mogelijkheid tot zes hoog stapelen tot een radargestuurd voorwerpdetectiesysteem, een speciale verkleur of digitale technologieën die worden getest binnen het iTerminals-project.



1. Bladen van windturbines
2. Intermodal Handling (IH)
3. Barge handling
4. Handling van windmolentorens
5. Omhoog scharnierende cabine
6. Verwerking op het 2de spoor



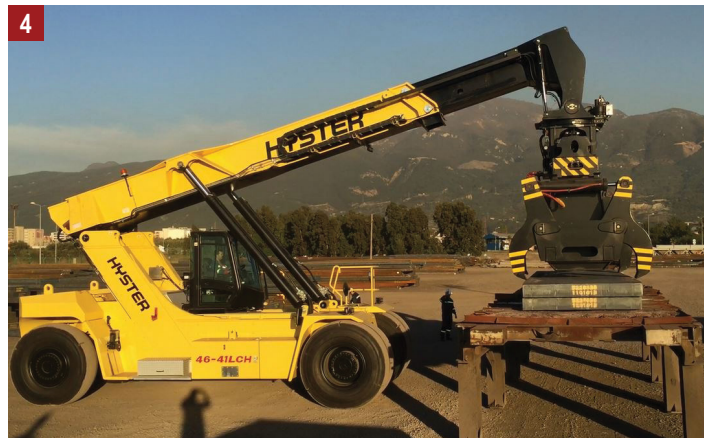
NEEM CONTACT OP MET UW DEALER OM TE WETEN TE KOMEN HOE HYSTER UW REACHSTACKER KAN AANPASSEN AAN DE BEHOEFTE VAN UW BEDRIJF

Een Hyster®-ReachStacker kan worden uitgerust met een gereedschapwisselaar, waarmee de chauffeur gemakkelijker en sneller kan schakelen tussen verschillende attachments. Dit zorgt voor een flexibele, productievere vloot voor staalbedrijven.



1. Gereedschapwisselaar
2. Spreader voor storten van containers/zijwaartse kanteling
3. Magneet
4. Grijper
5. Direct gemonteerde C-haak
6. Gereedschapwisselaar met C-haak

STAALVERWERKING





HYSTER EUROPE


Centennial House, Frimley Business Park, Frimley, Surrey, GU16 7SG, Engeland.
T: +44 (0) 01276 538500 | E: info@hyster.com | www.hyster.com

HYSTER EUROPE

HYSTER-YALE UK LIMITED handelt als Hyster Europe.

Geregistreerd adres: Centennial House, Building 4.5, Frimley Business Park, Frimley, Surrey GU16 7SG, Verenigd Koninkrijk.

Geregistreerd in Engeland en Wales. Bedrijfsregistratienummer: 02636775.

©2024 HYSTER YALE UK LIMITED. Alle rechten voorbehouden. HYSTER, , en STRONG PARTNERS. TOUGH TRUCKS.

Zijn handelsmerken van de HYSTER-YALE Group, Inc. Hyster-producten kunnen zonder voorafgaande kennisgeving worden gewijzigd.

De afgebeelde heftrucks kunnen optionele uitrusting bevatten.

