



**SOCIOS COMPROMETIDOS.  
EQUIPOS ROBUSTOS.™**

# **P1.5UT**

**MONTACARGAS TRANSPALETA ELÉCTRICO SIN OPERADOR A BORDO**

**[WWW.HYSTER.COM](http://WWW.HYSTER.COM)**

## > ASPECTOS GENERALES DEL P1.5UT

El montacargas transpaleta eléctrico sin operador a bordo Hyster® P1.5UT combina características ergonómicas y desempeño confiable con tecnología de eficiencia energética. El bajo mantenimiento ayuda a aumentar la productividad y reducir los costos operativos.

### Productividad

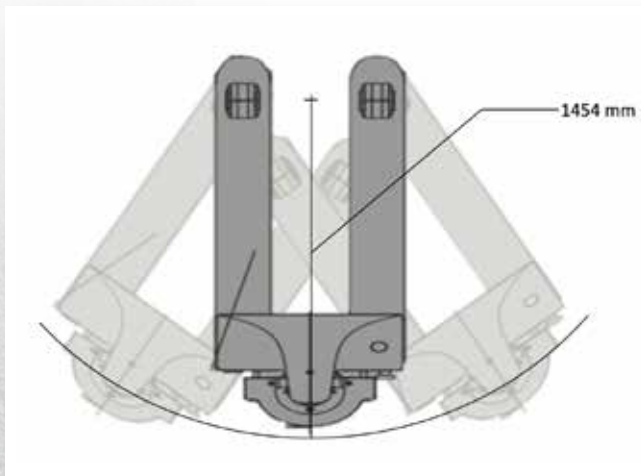
- Radio de giro pequeño (1454 mm)
- Se desempeña bien en los gradientes
- La manija larga reduce el esfuerzo de dirección
- La capacidad de impulso cuando el timón está vertical reduce grandemente el espacio de giro
- Rodillo de entrada para facilitar la operación
- Control de velocidad variable
- Cargador incorporado
- Interruptor de baja velocidad en la manija
- La rueda de equilibrio flotante ajusta automáticamente la altura y mejora la estabilidad al descargar
- Botón de parada de emergencia
- Pulsador de inversión de emergencia
- Ruedas giratorias para aumentar la estabilidad

### Diseño estructural óptimo

- El acero moldeado de alto calibre brinda resistencia máxima y longevidad de la horquilla
- El diseño de varillas de giro protege contra dobladuras
- Cubiertas de plástico duraderas
- Diseño compacto y ligero

### Capacidad de servicio

- Mantenimiento rápido y eficiente
- Componentes simples
- No se requiere diagnóstico por computadora
- Baterías selladas que no necesitan mantenimiento
- Opción de rueda en tándem disponible



Radio de giro reducido



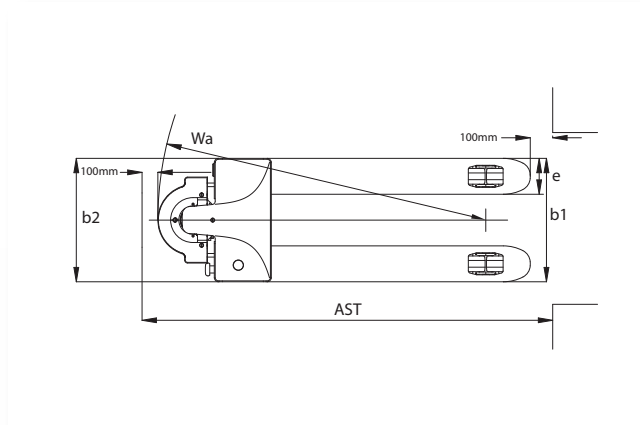
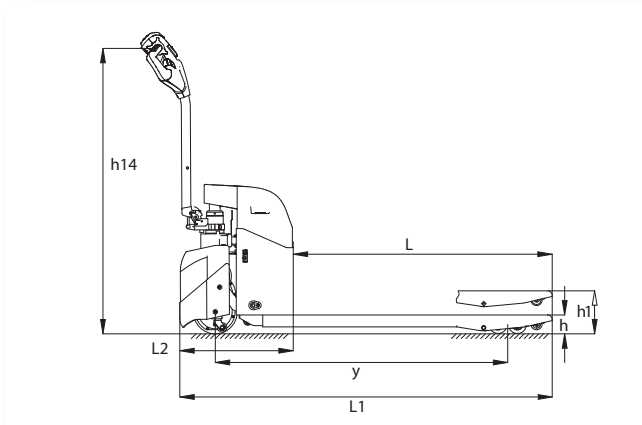
Manija (estándar)  
(diestros y zurdos)



Rodillo de entrada  
para facilitar la  
operación

### P1.5UT TIPO DE ENCHUFE





MODELO		P1.5UT
Tipo de alimentación		24 voltios
Tipo de operador		Sin conductor a bordo
Capacidad nominal	kg	1500
Centro de carga	mm	600
Longitud de la horquilla	L (mm)	1150
Ancho total de la horquilla	b1 (mm)	685 / 520
Ancho de la horquilla (horquilla individual)	e (mm)	160
Distancia entre ejes (elevado/descendido)	y (mm)	1287 / 1357
Longitud total	L1 (mm)	1654
Radio de giro exterior (elevado)	Wa (mm)	1454
Apilado en ángulo recto (1000 x 1200 transversalmente)	AST (mm)	1854
Altura total de elevación - parte superior de las horquillas	h1 (mm)	190
Altura reducida - parte superior de las horquillas	h (mm)	75
Elevación total	mm	115
Ancho total del montacargas	b2 (mm)	685 / 562
Longitud del chasis	L2 (mm)	504
Altura del timón (en posición máx.)	h14 (mm)	1270
Compartimiento de la batería - estándar	mm	228 / 138 / 214
Máxima capacidad de ascenso en pendiente (CN/SC)	%	5 / 10
Velocidad máxima de desplazamiento (CN/SC)	Km/h	4.3 / 4.8
Tipo de método de control del motor de tracción		DC
Tipo de freno de servicio		Eléctrico
Peso del montacargas (aproximado) con batería – SC/CN	kg	205 / 1705
Neumático de tracción - Tamaño/tipo (número de ruedas)	mm	φ195 × 70 Poly (1)
Rueda de carga - Tamaño/tipo (número de ruedas)	mm	φ74 x 90 Sencilla poli / φ74 x 70 En tándem poli
Tipo de batería		Sellada
Batería en amperios/hora	Ah	65
Peso de la batería	kg	36
Cargador a bordo	V	100-240


SC = Sin carga

CN = Carga nominal



Hyster Company  
P.O. Box 7006  
Greenville, North Carolina  
27835-7006  
Número de pieza P1.5UT/BTG/LAM  
6/2020 Litografiado en EE. UU.

Visítenos en Internet en [www.hyster.com](http://www.hyster.com) o llámenos al **1-800-HYSTER-1**.

Hyster  y STRONG PARTNERS, TOUGH TRUCKS, son marcas comerciales registradas en los Estados Unidos y algunas otras jurisdicciones. Los productos Hyster están sujetos a cambios sin previo aviso. Es posible que los montacargas se exhiban con equipos opcionales. © 2020 Hyster Company. Todos los derechos reservados.